



FOUNTAINÉ PAJOT®
SAILING CATAMARANS

AURA 51



Preise & Spezifikationen

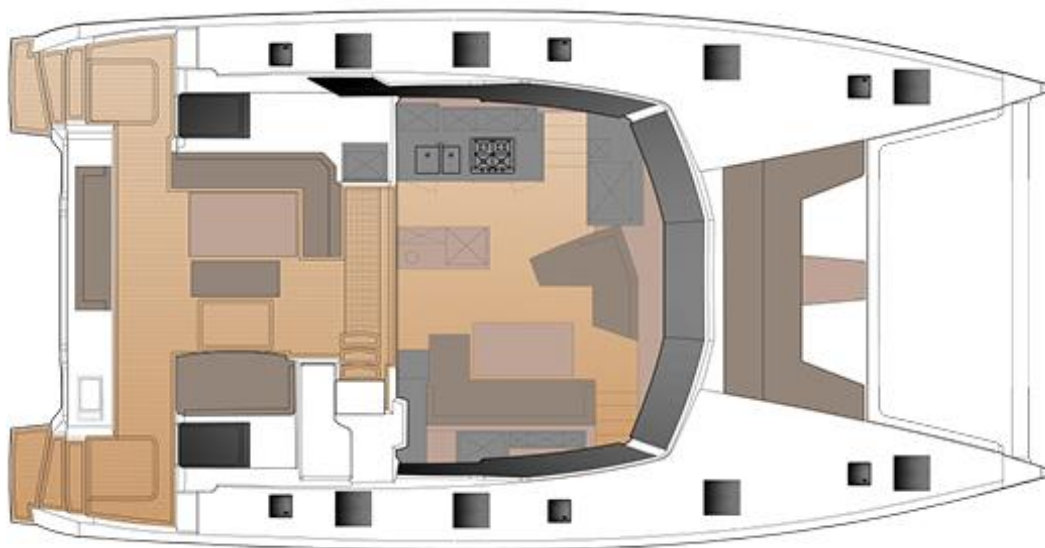


EURO-CATS-GmbH
Wörnbrunner Straße 9 • 82031 Grünwald
Mobil +49 (0) 172 89 16 773
www.euro-cats.de • contact@euro-cats.de

AURA 51

AURA 51 Full Maestro	ab 1.245.930 € inkl. MwSt.
AURA 51 Double Maestro	ab 1.266.636 € inkl. MwSt.
AURA 51 Maestro	ab 1.299.361 € inkl. MwSt.
AURA 51 6 Kabinen	ab 1.309.476 € inkl. MwSt.

NEW 51 Decklayout

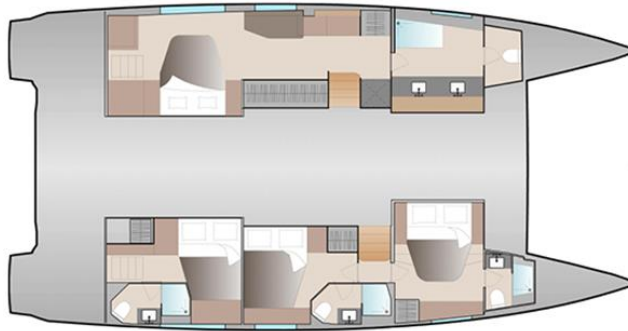


Länge ü.A.:	15,84 m	Wassertank:	ca. 900 Liter
Breite:	8,08 m	Dieseltank:	2 x ca. 450 Liter
Tiefgang:	1,26 m	CE-Zertifizierung	Kategorie A: 14 Personen
Verdrängung:	ca. 18,1 t		Kategorie B: 16 Personen
Großsegelfläche:	95 m ²		Kategorie C: 24 Personen
Genuafläche:	59 m ²		Kategorie D: 30 Personen
Motoren:	2 x 60 PS	Architekten: Berret Racoupeau Yacht design	

Layouts

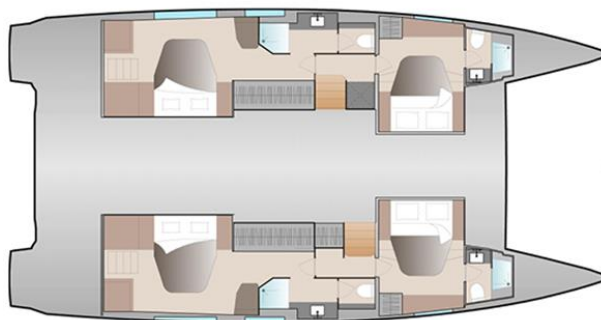
AURA 51 Full Maestro – 4 Kabinen, 4 Badezimmer

ab 1.245.930 €



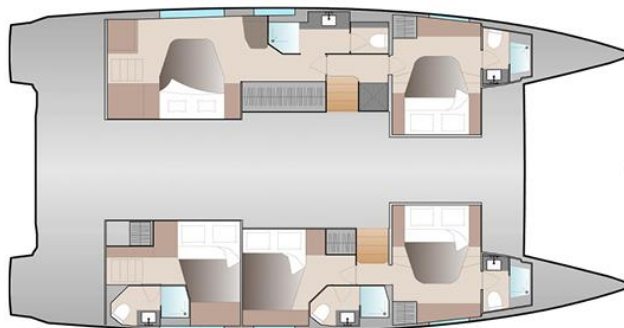
AURA 51 Double Maestro – 4 Kabinen, 4 Badezimmer

ab 1.266.636 €



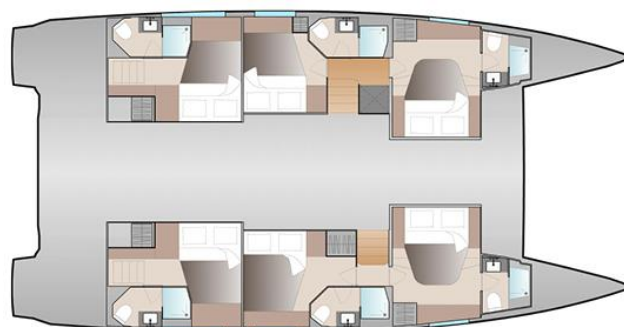
AURA 51 Maestro – 5 Kabinen, 5 Badezimmer

ab 1.299.361 €



AURA 51 6 Kabinen – 6 Kabinen, 6 Badezimmer

ab 1.309.476 €



Standardausstattung AURA 51 (Version Grand Large)

Salon

- Zugang über 3-teilige Schiebetür
- Panoramablick durch große Frontscheiben
- Natürliche Beleuchtung durch 2 große Lichtbänder und Lüftung durch ein großes zu öffnendes Frontfenster
- Kaffeetisch und Sofa-Sitzbänke für 6 Personen mit großen Staufächern
- Hauptbeleuchtung über Spotlights

Pantry

- Arbeitsfläche
- Edelstahl Doppelspüle mit Mischbatterie für Warm-/Kaltwasser und Abtropfbecken
- 4-flammiger Niro Gasherd mit Backofen
- Zentrale Kücheninsel mit drei Schränken, einer Schublade und Müllschlucker und Platz für optionale 90l Kühleinheit
- Platz unter der Spüle für optionalen Geschirrspüler
- Diverse Schränke und Schubladen zum Verstauen
- große Staufächer unter den Bodenbrettern
- 12 Volt Kühlschrank mit 190 l Volumen
- LED Beleuchtung

Kartentisch

- Erhöhte Konsole für Geräte an Steuerbord
- Konsole für Navigationsinstrumente
- 12 V Kontrollpanel
- 12 V Steckdose
- Beleuchtung mit Leselampe und Spotlight
- Multifunktionaler Funkschalter

Cockpit

- großes Cockpit ohne Stufen und Schwellen zum Salon
- Plattformen mit Badeleiter (Stb.) und Handlauf
- Warm- und Kaltwasserdusche (Stb.)
- festes GfK-Bimini über dem gesamten Cockpit
- Sitzbank für 8 Personen um den Tisch, Sitzbank am Heck, ein seitliches Liegesofa
- Teaktisch für 8 Personen (optional 10 Personen)
- Staufach unter den Sitzbänken
- Beleuchtung durch wasserdichte Spotlights
- Gasfach für bis zu 2 Gasflaschen, Stauraum für Rettungsinseln und optionalen 90l Kühlschrank
- Natürliche Beleuchtung und Belüftung über eine Decks Luke
- Multifunktionaler Funkschalter

Steuerstand

- Zugang über Stufen aus dem Cockpit
- Steuersitz für 3 Personen
- große Instrumentenkonsole
- 360° Rundumblick
- Zugang zum Loungedeck

Loungedeck

- große Loungesitzecke mit Tisch
- Platz für Solarpaneele und Sonnenliegen
- 360° Rundumblick

Bug / Frontdeck-Salon

- Großes wasserdichtes Staufach Bb. Mit Platz für Generator und Wasseraufbereiter
- Ankerkasten
- Relaxing-Bereich mit Liegefläche (Polster optional)

Motorräume

- Zugang zu Motorenräume über Decks Luke mit Gasdruckfedern
- Schallisolierung und Neon-Beleuchtung

Motoren

- VOLVO Diesel 2 x 50 PS mit 3-Blatt Festpropeller
- Saildrive
- Seewasserfilter
- Motorkühlung durch Wärmetauscher
- Betriebsstundenzähler
- Je ein Dieseltank (450l) pro Rumpf mit elektr. Füllstandsanzeige (am Kartentisch)
- Dieselvorfiler / Wasserabscheider und je ein Dieselfilter / Motor
- Schließventile für Tanks

Sanitär

- Zwei Frischwassertanks (gesamt ca. 900 l), elektr. Füllstandsanzeige am Kartentisch
- elektrische Wasserpumpe mit Druckwassersystem und Ausgleichsbehälter
- 2 x 60 l Wasserboiler
- Fäkalientanks für alle WCs
- elektr. Bilgenpumpen (4m³/h) in jedem Motorraum und in jedem Rumpf mit Automatikschaltern und Alarm
- manuelle Pumpe im Cockpit

Elektrizität

- 2 x 115 A/12V Lichtmaschinen
- 1 Set 750 Ah (5 x 150Ah) Verbraucher- und Starterbatterien
- 50 Ah / 800CCA Starterbatterie Bb.
- Hauptschalter
- 12 V Kontrollpanel an Kartentisch
- Voltmeter für Verbraucherbatterien
- Ersatzsteckdosen für zusätzliches Equipment
- komplette LED Innenbeleuchtung
- 1 UKW-Funkantenne am Mast

Rigg / Segel / Decks ausrüstung

- Durchgelattetes CST Großsegel
- Rollreffgenua mit UV-Schutz
- Mast und Baum aus Aluminium, eloxiert
- Komplettes stehendes Gut
- Kugelgelagerte Mastrutscher
- Kugelgelagerter Großschot Traveller
- Großfall; 3 Reffleinen; 1 Genuafall; 1 Spifall; Lazy-Jacks; 2 Flaggleinen
- Großschot, Genuaschoten, Reffleinen und Großfall umgelenkt zum zentralen Steuerstand an Stb.
- Navigations- und Decksbeleuchtung
- 1x 55er selbstholende Winsch für Großschot und Reffleinen
- 1x 63er selbstholende Winsch für Genuaschoten
- 1x 63er selbstholende Winsch für Großfall
- Notpinne

- 3 Winschkurbeln, 2 mit Halterung
- Steuerkompass
- 2 Davits mit 46er Winsch Bb. für Dinghy
- Bug- und Heckkörbe, Reling, Sitze in den Bugkörben
- Zugang zu Plattformen
- 7 Festmacherklampen und 6 Fender
- 2 x 15 m lange Festmacherleinen
- 1 x 1.700 W elektrische Ankerwinsch

Layout „Full Maestro“

Backbord: Eignersuite mit Badezimmer und separatem WC-Bereich
Steuerbord: drei Doppelkabinen & drei Badezimmer

Rumpf Bb.: Eignersuite

Zugang über den Salon durch eine Schiebetür oder über das Cockpit durch eine abschließbare Plexiglastür

Eigenerkabine - Schlafbereich

- Freistehendes Doppelbett (ca. 1,60 x 2,00 m)
- Stauraum unter dem Bett
- Integriertes Bücherregal
- Schrank mit Schubladen und Konsolen
- Belüftung über Decksluke und Rumpffenster
- Panoramafenster (nicht zu öffnen)
- Vorhänge
- Kleiderhaken
- LED Spotlights, zwei Leselampen am Bett
- Zwei-Wege Lichtschalter
- Multifunktionaler Funkschalter

Eigenerkabine - Office

- Schreibtisch mit Stauraum und Sitzbank
- Stauschrank unter dem Schreibtisch
- Diverse Schränke als Staumöglichkeiten
- Integriertes Bücherregal
- Belüftung über zwei Decksluken
- LED Spotlight und Leselampe
- Multifunktionaler Funkschalter

Eigenerkabine - Badezimmer

- Waschtisch mit Waschbecken
- Spiegel mit Ablage
- Mischbatterie für Warm- und Kaltwasser am Waschbecken
- Diverse Stauschränke und Regale
- Belüftung über Decksluke und Rumpffenster
- Durch Plexiglaswand separierte Dusche mit elektrischer Bilgenpumpe
- Kleiderhaken
- LED Spotlight
- Multifunktionaler Funkschalter

Separater Toilettenbereich

- Zugang durch Badezimmer
- Großes manuelles Marine-WC
- Belüftung über Decksluke
- LED Spotlight
- multifunktionaler Funkschalter

Vorschiff

- Zugang über WC-Raum der Eignersuite
- Gelcoat-Finishing
- Auftriebsreserve unter halbhochem Regal

Rumpf Stb.: 3 Doppelkabinen mit je 1 Badezimmer

Achterkabine

- Zugang über Cockpit durch eine abschließbare Plexiglastür
- Doppelbett (ca. 1,55 x 2,00 m) mit Stauschublade
- Regale neben dem Bett
- Kleiderschrank
- Belüftung über ein Rumpffenster
- Panoramafenster (nicht zu öffnen)
- Vorhänge
- LED Spotlight, zwei Leselampen am Bett
- Kleiderhaken

Mittel- und Frontkabine

- Zugang über Holztür im Durchgang
- Doppelbett (ca. 1,55 x 2,00 m) mit Stauschublade / Frontkabine freistehendes Doppelbett 1,60 x 2,00 m
- Regale neben dem Bett
- Kleiderschrank
- Belüftung über Decksluke und ein Rumpffenster
- Panoramafenster (nicht zu öffnen)
- Vorhänge
- LED Spotlight, 2 Leselampen am Bett
- Kleiderhaken
- Zwei-Wege Lichtschalter
- Multifunktionaler Funkschalter

Niedergang / Durchgang zu Stb. Rumpf

- Befindet sich im vorderen Bereich des Salons
- Bietet Zugang zu Mittel- und Frontkabine
- Treppenstufen aus Holz
- Multifunktionaler Funkschalter

Badezimmer (achtern, in der Mitte und vorn)

- Waschtisch mit Waschbecken und Stauraum
- Spiegel mit Ablage
- Mischbatterie für Warm- und Kaltwasser am Waschbecken
- Durch Plexiglaswand separierte Dusche mit elektrischer Bilgenpumpe
- Großes manuelles Marine-WC
- Belüftung über Decksluke
- Kleiderhaken
- LED Spotlight
- Multifunktionaler Funkschalter

Vorschiff

- Zugang über Decksluke
- Gelcoat – Finishing
- Crashbox unter halbhochem Regal

Layout „Double Maestro“

Steuerbord und Backbord jeweils Bereich Maestro mit zusätzlicher Doppelkabine und Badezimmer

Zugang über den Salon durch eine Schiebetür oder über das Cockpit durch eine abschließbare Plexiglastür

Eigenerkabine - Schlafbereich

- Freistehendes Doppelbett (ca. 1,60 x 2,00 m)
- Stauraum unter dem Bett
- Integriertes Bücherregal
- Schrank mit Schubladen und Konsolen
- Belüftung über Decksluke und Rumpffenster
- Panoramafenster (nicht zu öffnen)
- Vorhänge
- Kleiderhaken
- LED Spotlights, zwei Leselampen am Bett
- Zwei-Wege Lichtschalter
- Multifunktionaler Funkschalter

Eigenerkabine - Office

- Schreibtisch mit Stauraum
- Stuhl
- Stauschrank unter dem Schreibtisch
- Diverse Schränke als Staumöglichkeiten
- LED Spotlight und Leselampe
- Multifunktionaler Funkschalter

Eigenerkabine - Badezimmer

- Waschtisch mit Waschbecken
- Spiegel mit Ablage
- Mischbatterie für Warm- und Kaltwasser am Waschbecken
- Diverse Stauschränke und Regale
- Belüftung über Decksluke
- Durch Plexiglastür separierte Dusche mit elektrischer Bilgenpumpe und Belüftung über eine Decksluke
- Zwei Kleiderhaken
- LED Spotlight
- Multifunktionaler Funkschalter

Separater Toilettenbereich

- Zugang durch Badezimmer
- Großes manuelles Marine-WC
- Belüftung über Decksluke
- LED Spotlight
- multifunktionaler Funkschalter

Niedergang / Durchgang zu Bb. Rumpf

- befindet sich im vorderen Bereich des Salons
- Treppenstufen aus Holz
- Stauschrank mit Konsolen
- LED Spotlight
- Multifunktionaler Funkschalter

Niedergang / Durchgang zu Stb. Rumpf

- Befindet sich im vorderen Bereich des Salons
- Treppenstufen aus Holz
- LED Spotlight
- Multifunktionaler Funkschalter

Frontkabine

- Zugang über Holztür im Durchgang
- freistehendes Doppelbett 1,60 x 2,00 m
- Regale neben dem Bett
- Kleiderschrank
- Belüftung über Decksluke und ein Rumpffenster
- Panoramafenster (nicht zu öffnen)
- Vorhänge
- LED Spotlight, 2 Leselampen am Bett
- Kleiderhaken
- Zwei-Wege Lichtschalter
- Multifunktionaler Funkschalter

Badezimmer

- Waschtisch mit Waschbecken
- Spiegel mit Ablage
- Mischbatterie für Warm- und Kaltwasser am Waschbecken
- Durch Plexiglaswand separierte Dusche mit elektrischer Bilgenpumpe
- Großes manuelles Marine-WC
- Stauraum unter Waschbecken
- Belüftung über Decksluke
- Kleiderhaken
- LED Spotlight
- Multifunktionaler Funkschalter

Vorschiff

- Zugang über Decksluke
- Gelcoat-finishing
- Crashbox unter halbhochem Regal

Layout „Maestro – 5 Kabinen“

Backbord: Eignersuite mit Badezimmer und separatem WC-Bereich und zusätzliche Doppelkabine
Steuerbord: drei Doppelkabinen & drei Badezimmer

Rumpf Bb.: Eignersuite und zusätzl. Doppelkabine mit Badezimmer

Zugang über den Salon durch eine Schiebetür oder über das Cockpit durch eine abschließbare Plexiglastür

Eigenerkabine - Schlafbereich

- Freistehendes Doppelbett (ca. 1,60 x 2,00 m)
- Stauraum unter dem Bett
- Integriertes Bücherregal
- Schrank mit Schubladen und Konsolen
- Belüftung über Decksluke und Rumpffenster
- Panoramafenster (nicht zu öffnen)
- Vorhänge
- Kleiderhaken
- LED Spotlights, zwei Leselampen am Bett
- Zwei-Wege Lichtschalter
- Multifunktionaler Funkschalter

Eigenerkabine - Office

- Schreibtisch mit Stauraum
- Stuhl
- Stauschrank unter dem Schreibtisch
- Diverse Schränke als Staumöglichkeiten
- LED Spotlight und Leselampe

Eigenerkabine - Badezimmer

- Waschtisch mit Waschbecken
- Spiegel mit Ablage
- Mischbatterie für Warm- und Kaltwasser am Waschbecken
- Diverse Stauschränke und Regale
- Belüftung über Decksluke
- Durch Plexiglastür separierte Dusche mit elektrischer Bilgenpumpe und Belüftung über eine Decksluke
- Zwei Kleiderhaken
- LED Spotlight
- Multifunktionaler Funkschalter

Separater Toilettenbereich

- Zugang durch Badezimmer
- Großes manuelles Marine-WC
- Belüftung über Decksluke
- LED Spotlight
- Multifunktionaler Funkschalter

Niedergang / Durchgang zu Bb. Rumpf

- befindet sich im vorderen Bereich des Salons
- Treppenstufen aus Holz
- Stauschrank mit Konsolen
- LED Spotlight
- Multifunktionaler Funkschalter

Frontkabine

- Zugang über Holztür im Durchgang
- freistehendes Doppelbett 1,60 x 2,00 m
- Regale neben dem Bett
- Kleiderschrank
- Belüftung über Decksluke und ein Rumpffenster
- Panoramafenster (nicht zu öffnen)
- Vorhänge
- LED Spotlight, 2 Leselampen am Bett
- Kleiderhaken
- Zwei-Wege Lichtschalter
- Multifunktionaler Funkschalter

Badezimmer

- Waschtisch mit Waschbecken
- Spiegel mit Ablage
- Mischbatterie für Warm- und Kaltwasser am Waschbecken
- Durch Plexiglaswand separierte Dusche mit elektrischer Bilgenpumpe
- Großes manuelles Marine-WC
- Stauraum unter Waschbecken
- Belüftung über Decksluke
- Kleiderhaken
- LED Spotlight
- Multifunktionaler Funkschalter

Vorschiff

- Zugang über Decksluke
- Gelcoat-finishing
- Crashbox unter halbhochem Regal

Rumpf Stb.: 3 Doppelkabinen mit je 1 Badezimmer

Achterkabine

- Zugang über Cockpit durch eine abschließbare Plexiglastür
- Doppelbett (ca. 1,55 x 2,00 m) mit Stauschublade
- Regale neben dem Bett
- Kleiderschrank
- Diverse Stauschränke
- Belüftung über ein Rumpffenster
- Panoramafenster (nicht zu öffnen)
- Vorhänge
- LED Spotlight, zwei Leselampen am Bett
- Kleiderhaken
- Zwei-Wege Lichtschalter
- Multifunktionaler Funkschalter

Mittel- und Frontkabine

- Zugang über Holztür im Durchgang
- Doppelbett (ca. 1,55 x 2,00 m) mit Stauschublade / Frontkabine freistehendes Doppelbett 1,60 x 2,00 m
- Regale neben dem Bett
- Kleiderschrank
- Belüftung über Decksluke und ein Rumpffenster
- Panoramafenster (nicht zu öffnen)
- Vorhänge
- LED Spotlight, 2 Leselampen am Bett
- Kleiderhaken
- Zwei-Wege Lichtschalter
- Multifunktionaler Funkschalter

Niedergang / Durchgang zu Stb. Rumpf

- Befindet sich im vorderen Bereich des Salons
- Bietet Zugang zu Mittel- und Frontkabine
- Treppenstufen aus Holz
- Multifunktionaler Funkschalter

Badezimmer (achtern, in der Mitte und vorn)

- Waschtisch mit Waschbecken
- Spiegel mit Ablage
- Mischbatterie für Warm- und Kaltwasser am Waschbecken
- Durch Plexiglaswand separierte Dusche mit elektrischer Bilgenpumpe
- Großes manuelles Marine-WC
- Stauraum unter Waschbecken
- Belüftung über Decksluke
- Kleiderhaken
- LED Spotlight
- Multifunktionaler Funkschalter

Vorschiff

- Zugang über Decksluke
- Gelcoat – Finishing
- Crashbox unter halbhochem Regal

Layout „6 Kabinen“

Steuerbord und Backbord jeweils drei Doppelkabinen und Badezimmer

Achterkabinen

- Zugang über Cockpit durch eine abschließbare Plexiglastür
- Doppelbett (ca. 1,55 x 2,00 m) mit Stauschublade
- Regale neben dem Bett
- Kleiderschrank
- Diverse Stauschränke
- Belüftung über ein Rumpffenster
- Panoramafenster (nicht zu öffnen)
- Vorhänge
- LED Spotlight, zwei Leselampen am Bett
- Kleiderhaken

Mittel- und Frontkabinen

- Zugang über Holztür im Durchgang
- Doppelbett (ca. 1,55 x 2,00 m) mit Stauschublade / Frontkabine freistehendes Doppelbett 1,60 x 2,00 m
- Regale neben dem Bett
- Kleiderschrank
- Belüftung über Decksluke und ein Rumpffenster
- Panoramafenster (nicht zu öffnen)
- Vorhänge
- LED Spotlight, 2 Leselampen am Bett
- Kleiderhaken
- Zwei-Wege Lichtschalter
- Multifunktionaler Funkschalter

Niedergang / Durchgang zu Bb. Rumpf

- Befindet sich im vorderen Bereich des Salons
- Treppenstufen aus Holz
- Stauschrank
- LED Spotlight
- Multifunktionaler Funkschalter

Niedergang / Durchgang zu Stb. Rumpf

- Befindet sich im vorderen Bereich des Salons
- Bietet Zugang zu Mittel- und Frontkabine
- Treppenstufen aus Holz
- Spotlight
- Multifunktionaler Funkschalter

Badezimmer (achtern, in der Mitte und vorn)

- Waschtisch mit Waschbecken
- Spiegel mit Ablage
- Mischbatterie für Warm- und Kaltwasser am Waschbecken
- Durch Plexiglaswand separierte Dusche mit elektrischer Bilgenpumpe
- Großes manuelles Marine-WC
- Stauraum unter Waschbecken
- Belüftung über Decksluke
- Kleiderhaken
- LED Spotlight
- Multifunktionaler Funkschalter

Vorschiffe

- Zugang über Decksluke
- Gelcoat – Finishing
- Crashbox unter halbhochem Regal

Preisliste AURA 51

gültig ab 1. August 2023

netto

inkl. 19% MwSt.

Aura 51 Full Maestro (4 Kabinen, 4 Badezimmer)	1.047.000,00	1.245.930,00	
Aura 51 Double Maestro (4 Kabinen, 4 Badezimmer)	1.064.400,00	1.266.636,00	
Aura 51 Maestro (5 Kabinen, 5 Badezimmer)	1.091.900,00	1.299.361,00	
Aura 51 6 Kabinen (6 Kabinen, 6 Badezimmer)	1.100.400,00	1.309.476,00	
Version Grand Large	31.500,00	37.485,00	
Version Oceanic	55.000,00	65.450,00	
Version Comfort	113.500,00	135.065,00	
Konfiguration	Grand Large	Oceanic	Comfort
- Vorhänge in allen Kabinen	x	x	x
- Festmacherleinen und 6 Fender	x	x	x
- durchgelattetes CST-Großsegel	x	x	x
- Großsegel HOOK	x	x	x
- Lazy Jack	x	x	x
- elektrische Ankerwinch (1.700W)	x	x	x
- UKW Antenne auf dem Masttop, vorverkabelt	x	x	x
- 2 Bugsitze	x	x	x
- 2 Hebelklemmen für Reff 2 und Reff 3	x	x	x
- 12V Innen- u. Außensteckdose (wasserdicht)	x	x	x
- Decksdusche (Warmwasser)	x	x	x
- Automatikschalter für die Bilgenpumpen	x	x	x
- Lazy Bag		x	x
- Dralon Abdeckung für Steuerrad		x	x
- elektrische Winch für Groß		x	x
- Courtesy LED Innenbeleuchtung		x	x
- Druckwasseranlage für Seewasser		x	x
- Audio Paket Fusion mit 4 Lautsprechern		x	x
- 220V/50Hz - Stromnetz		x	x
- 3.000W Inverter/Ladegerät / 220V/50Hz		x	x
- Integriertes Solar System 2.000W			x
- TV Video / HIFI Paket			x
- TV / Radio Antenne			x
- Bose upgrade			x
- Kissen für Außenbereich (Cockpit und LoungeDeck)			x
- elektrische Winch für Genausloten			x
- Courtesy Cockpitbeleuchtung			x
SMART ELECTRIC			
Smart Elec 75 Paket (Elektromotoren 2x25kW; 32kW Generator, 27kW Batteriebank für den E-Antrieb)	164.065,00	195.237,35	
32kW Batteriebank für E-Antrieb	11.704,00	13.927,76	
höherwertiges Ladegerät für E-Antrieb	13.585,00	16.166,15	
MOTORISIERUNG			
2 x Volvo - D2 Diesel; 2 x 75 PS	5.685,00	6.765,15	
3-Blatt Faltpropeller (für Volvo 60 PS)	3.553,00	4.228,07	
4-Blatt Faltpropeller (für Volvo 75 PS)	5.847,00	6.957,93	
12V Diesel Transferpumpe	2.244,00	2.670,36	

Preisliste AURA 51

gültig ab 1. August 2023

netto

inkl. 19% MwSt.

POLSTERSTOFFE		
Teppichboden Version 6 Kabinen	2.426,00	2.886,94
Teppichboden Version Maestro 5 Kabinen	2.489,00	2.961,91
Teppichboden Version Full Maestro 4 Kabinen	2.718,00	3.234,42
Teppichboden Version Double Maestro 4 Kabinen	2.718,00	3.234,42
Außenpolster in Stoffbezug Valancia Charcoal	1.492,00	1.775,48
Außenpolster in PVC beige-schwarz Elios	1.492,00	1.775,48
Außenpolster in PVC blau-schwarz Elios	1.492,00	1.775,48
Außenstoffe Flanell	1.492,00	1.775,48
Polsterbezüge innen PVC Natur	1.492,00	1.775,48
Polsterbezüge innen PVC Muskat	1.492,00	1.775,48
Polsterbezüge innen Stoff Rescue Cloud White 02	1.492,00	1.775,48
Polsterbezüge innen Stoff Rescue Aqua Blue 07	1.492,00	1.775,48
Polsterbezüge innen Stoff Rescue Blue Jeans 11	1.492,00	1.775,48
Polsterbezüge innen Stoff Rescue Argile Rose 18	1.492,00	1.775,48
OPTIONEN AUSSEN		
Rundumverkleidung für Cockpit (Kuchenbude)	5.687,00	6.767,53
Stoffabdeckung für Treppe zum Steuerstand	2.464,00	2.932,16
Aussenabdeckung für Salonfenster	2.189,00	2.604,91
Bimini für Steuerstand	4.231,00	5.034,89
Sonnensegel für Vordeck	4.106,00	4.886,14
Rundumverkleidung für Bimini Steuerstand (Kuchenbude)	3.285,00	3.909,15
Polyester Cockpittisch	995,00	1.184,05
Teak Cockpittisch Verlängerung	2.508,00	2.984,52
Outdoor Kissen für Cockpit und LoungeDeck (inkl. bei "Comfort")	12.990,00	15.458,10
Outdoor Kissen fürs Vordeck	4.479,00	5.330,01
Sonnensegel über dem LoungeDeck	3.684,00	4.383,96
Schutzstreifen an beiden Heckkanten	273,00	324,87
zweite Badeleiter	621,00	738,99
Teakboden auf Hecktreppe u. -plattformen sowie im Cockpit	18.664,00	22.210,16
synthetischer Teakboden auf Hecktreppe u. -plattformen + Cockpit	16.176,00	19.249,44
zusätzliche Festmacherklampen	336,00	399,84
Gas Plancha integriert	2.152,00	2.560,88
OPTIONEN INNEN		
Safe mit Zahlenschloss	410,00	487,90
Vorhänge für Salonfenster	3.957,00	4.708,83
Bettwäsche für Version Maestro 5 Kabinen	3.724,00	4.431,56
Bettwäsche für Version Full Maestro 4 Kabinen	3.724,00	4.431,56
Bettwäsche für Version Double Maestro 4 Kabinen	4.655,00	5.539,45
Ausbau der Vorpiek backbord	3.638,00	4.329,22
WC in der Vorpiek backbord (nicht mit Ausbau der Vorpiek bb.)	3.146,00	3.743,74
WC und Dusche in der Vorpiek backbord (nicht mit Ausbau der Vorpiek bb.)	5.945,00	7.074,55
Ausbau der Vorpiek steuerbord	3.638,00	4.329,22
synthetischer Bodenbelag in Dusche Version Full Maestro	1.096,00	1.304,24
synthetischer Bodenbelag in Dusche Maestro	1.063,00	1.264,97

Preisliste AURA 51

gültig ab 1. August 2023

netto

inkl. 19% MwSt.

OPTIONEN INNEN		
synthetischer Bodenbelag in beiden Maestro Duschen	1.279,00	1.522,01
Handlauf im Niedergang	473,00	562,87
Salontisch umbaubar als Koje	2.600,00	3.094,00
elektrischer Multifunktions Tisch (Tisch nutzbar als Salon- bzw. Esstisch, umbaubar als zusätzl. Schlafplatz)	7.548,00	8.982,12
Lattenroste für die Betten für 6 Kabinen	1.791,00	2.131,29
Lattenroste für die Betten für 5 Kabinen	1.537,00	1.829,03
Lattenroste für die Betten für 4 Kabinen	1.482,00	1.763,58
ELEKTRONIK TV UND HIFI		
zweites VHF mit AIS am Steuerstand (nur mit Garmin Paket 1, 2 oder 3)	621,00	738,99
GPS 8410 Plotter am Kartentisch; 2x Multifunktionsdisplay GMI20	16.552,00	19.696,88
Paket Garmin 2 Smart Cruising: Autopilot, VHF mit AIS, je 1x GPS 8410 Plotter am Kartentisch und Steuerstand außen; 2x Multifunktionsdisplay GMI 20	19.788,00	23.547,72
Paket Garmin 3 Smart Cruising: Autopilot, VHF mit AIS, 1x GPS 8412 Plotter am Kartentisch, 1x GPS 8410 Plotter am Steuerstand außen, 2 x Multifunktionsdisplay GMI20	20.907,00	24.879,33
Forward Scan Garmin PS 51-TH	3.470,00	4.129,30
Radar mit Halterung und Verkabelung	3.770,00	4.486,30
22"TV, Multimedia 16:9 mit integr. DVD Player für eine Kabine, TV system PAL und SECAM	2.041,00	2.428,79
32"TV, Multimedia 16:9 für die MAESTRO Kabine, TV system PAL und SECAM	3.260,00	3.879,40
Video/TV/Hifi Paket (nur mit TV/Radio Antenne; inkl. Comfort) 32"TV, Multimedia 16:9 mit integr. DVD Player, TV system PAL und SECAM	4.182,00	4.976,58
TV/Radio Antenne (inkl. Comfort)	1.048,00	1.247,12
Aufpreis für Bose upgrade (inkl. Comfort) - 1 x BOSE acoustimass 5 innen, 2x FUSION Lautsprecher außen	2.140,00	2.546,60
WiFi Verstärker	1.914,00	2.277,66
GERÄTE UND COMFORT		
zusätzlicher Kühlschrank 130l 12V (nicht mit Gefrierschrank)	2.061,00	2.452,59
Gefrierschrank 90l 12V -5°C (nicht mit 130 l Kühlschrank)	2.128,00	2.532,32
Kühlschrank im Cockpit	2.489,00	2.961,91
Mikrowelle 220V (nur mit Oceanic/Comfort)	609,00	724,71
Geschirrspüler (6 Gedecke; nur mit Oceanique/Comfort)	1.742,00	2.072,98
Waschmaschine 5kg - 220V Maestro (nur mit Oceanique/Comfort)	1.866,00	2.220,54
Waschmaschine/Trockner 5 kg - 220V Maestro (nur mit Oceanique/Comfort)	2.239,00	2.664,41
ein elektrisches WC mit großem Toilettenbecken	1.481,00	1.762,39
ein elektrisches Frischwasser-WC (nur mit Wasseraufbereiter)	1.492,00	1.775,48
12V Ventilator pro Stück (max. 6 Stück)	207,00	246,33
Klimaanlage 68K BTU (nur mit Generator)	43.531,00	51.801,89
Klimaanlage 61K BTU nur Version Full Maestro	44.748,00	53.250,12
Klimaanlage 42K BTU in den Rümpfen	27.887,00	33.185,53

Preisliste AURA 51

gültig ab 1. August 2023

netto

inkl. 19% MwSt.

GERÄTE UND COMFORT		
Klimaanlage 35K BTU in den Rümpfen Version Full Maestro	23.801,00	28.323,19
Heizung in Rümpfen und Salon alle Versionen	18.913,00	22.506,47
ELEKTRIK UND BELEUCHTUNG		
Courtesy Cockpitbeleuchtung (inkl. Comfort)	4.530,00	5.390,70
Beleuchtung an Mast und Baum	7.665,00	9.121,35
Unterwasserbeleuchtung (2 x 21W)	3.558,00	4.234,02
zusätzliche elektrische Frischwasserpumpe	1.109,00	1.319,71
zwei zusätzliche 150A AGM Batterien	1.866,00	2.220,54
zusätzliche 12V Innensteckdose	158,00	188,02
integriertes Solar System 2.000W	32.351,00	38.497,69
integriertes Solar System achtern 1.000W	18.664,00	22.210,16
11 KW 220V 50Hz Generator (nur mit Oceanique/Comfort)	28.808,00	34.281,52
Wasseraufbereiter 12V 65l/h bei geringem Verbrauch	13.928,00	16.574,32
Wasseraufbereiter 220 V 180l/h (nur mit Generator + Oceanique/C)	18.351,00	21.837,69
RIGG, SEGEL, WINSCHEN		
Offshore Segel	29.241,00	34.796,79
Gennaker	9.571,00	11.389,49
PROFURL Genua Rollanlage	1.245,00	1.481,55
Bugsprit und Gennakerausrüstung	7.904,00	9.405,76
zusätzl. Ankerwischfernbedienung mit Kettenzählwerk	773,00	919,87
hydraulische Davits (weiß lackiert) + SUP Auflage (max. Ladung 2	14.536,00	17.297,84
Plattform (max. Ladung 200kg)	32.724,00	38.941,56
Antifouling mit Epoxy Primer	4.799,00	5.710,81
elektrische Winsch für Genua-Schoten (inkl. Comfort Pack)	5.202,00	6.190,38
elektrische Winsch für Davits	3.111,00	3.702,09
SICHERHEIT		
aufpumpbare Fender und elektrische Pumpe	3.111,00	3.702,09
Sicherheitsausrüstung (ohne Rettungsinsel)	5.244,00	6.240,36
Minimum Safety Kit	3.920,00	4.664,80
32kg Anker und Kette	1.923,00	2.288,37
Rettungsinsel MP6 im Container (für 6 Personen)	2.054,00	2.444,26
Rettungsinsel MP10 im Container (für 10 Personen)	2.489,00	2.961,91
Fluchtluken	2.795,00	3.326,05
Hypalon Dinghy 3,4m mit 15PS Außenborder	10.411,00	12.389,09
AUSLIEFERUNG		
Indienststellung durch Fountaine Pajot (Launching, Kalibrierung, Test) & einfache Übergabe	20.909,00	24.881,71
Indienststellung durch Fountaine Pajot (Launching, Kalibrierung, Test) & umfangreiche Übergabe inkl. 3 Tage Einweisung, Coaching an Bord und Unterstützung	24.509,00	29.165,71
An Bord Training durch Fountaine Pajot	3.235,00	3.849,65
Dokumentenerstellung für Ausfuhr aus Frankreich	531,00	631,89