



FONTAINE PAJOT®
SAILING CATAMARANS

SAMANA 59



Preise & Spezifikationen



EURO-CATS-GmbH
Wörnbrunner Straße 9 • 82031 Grünwald
Mobil +49 (0) 172 89 16 773
www.euro-cats.de • contact@euro-cats.de

SAMANA 59

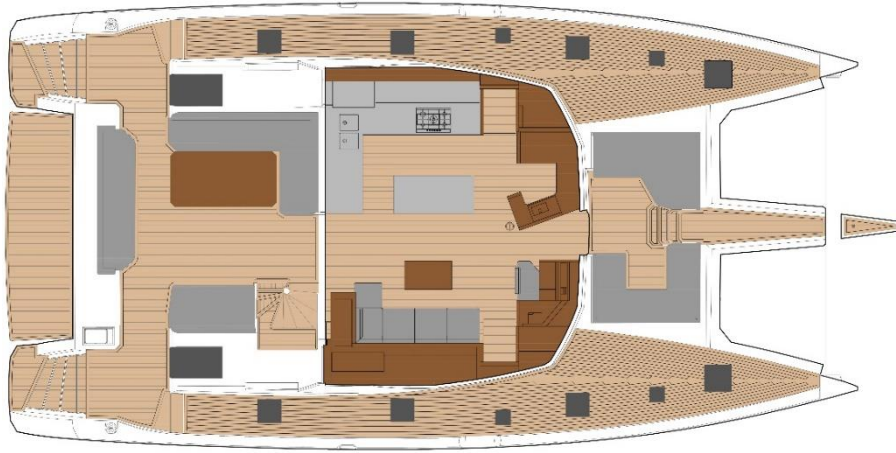
SAMANA 59 CHARTER

ab 2.378.810 €
inkl. MwSt.

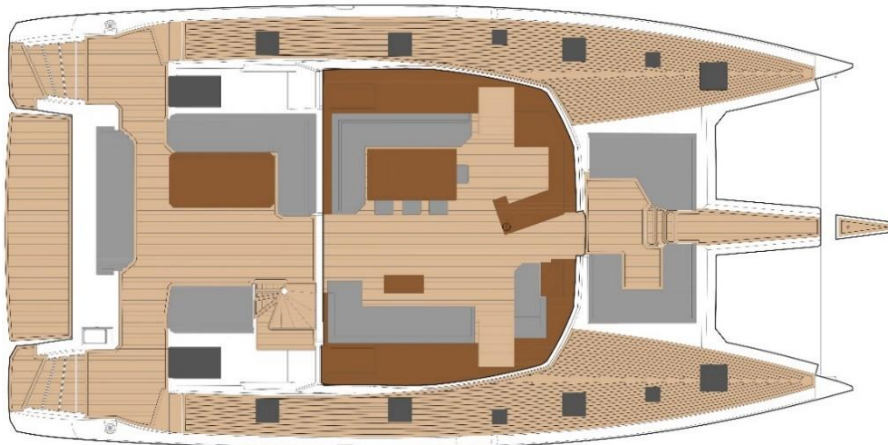
SAMANA 59 MAESTRO

ab 2.325.617 €
inkl. MwSt.

Standardversion: Pantry oben



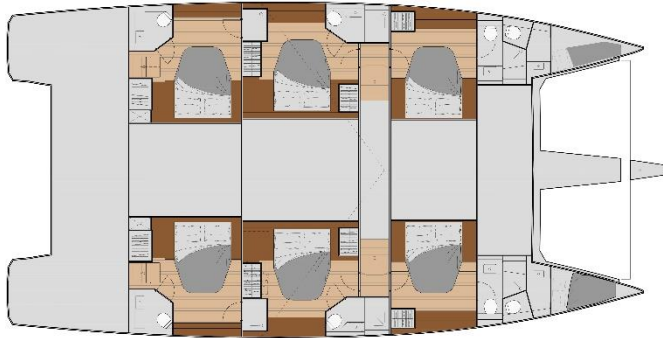
optionale Version: Pantry unten, Lounge Salon



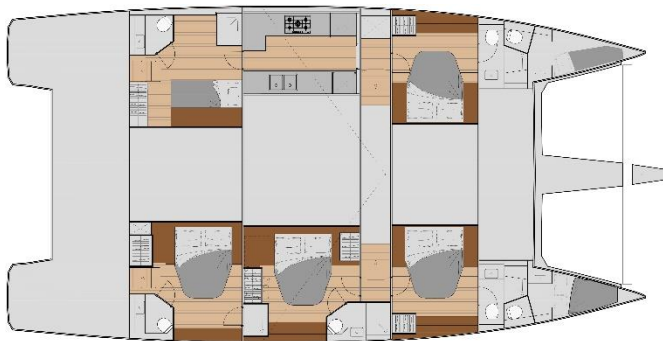
| | | | |
|------------------|--------------------|--|--------------------------|
| Länge ü.A.: | 18,21 m | Wassertank: | ca. 1.150 Liter |
| Breite: | 9,46 m | Dieseltank: | ca. 1.200 Liter |
| Tiefgang: | 1,40 m | CE-Zertifizierung | Kategorie A: 16 Personen |
| Verdrängung: | ca. 27 t | | Kategorie B: 16 Personen |
| Großsegelfläche: | 116 m ² | | Kategorie C: 24 Personen |
| Genuafläche: | 87 m ² | | Kategorie D: 30 Personen |
| Motoren: | 2 x 110 PS | Architekten: Berret Racoupeau Yacht design | |

Layouts

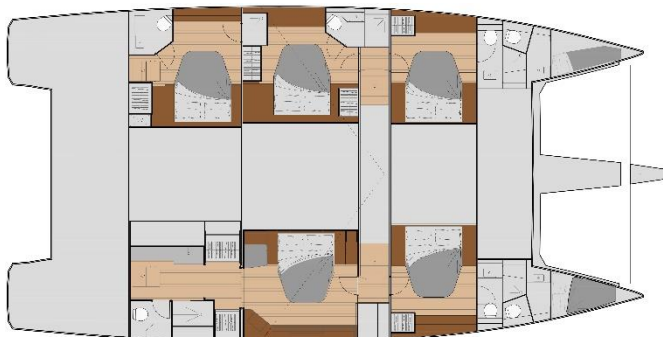
CHARTER Standard - Pantry oben; Doppelkabinen Bb. mittig und achtern;
ab 2.378.810 €



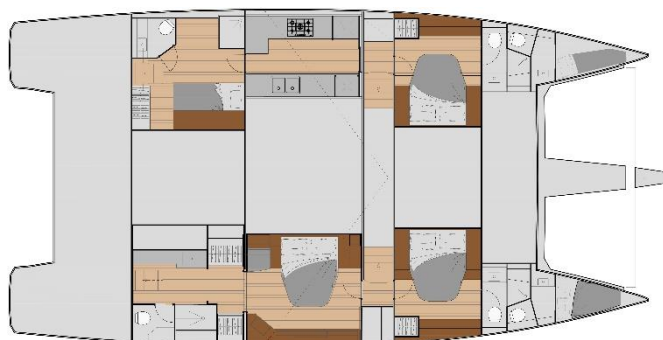
CHARTER Option - Pantry unten; Stockbetten Bb. achtern;
ab 2.461.845 €



MAESTRO Standard – Pantry oben; Doppelkabine Bb. mittig und achtern;
ab 2.325.617 €



MAESTRO Option - Pantry unten; Lounge Salon oben; Stockbetten Bb. achtern;
ab 2.399.652 €



Standardausstattung SAMANA 59 (Version Grand Large)

Steuerbord-Rumpf Version CHARTER und Backbord-Rumpf mit Pantry oben

- Zugang über Niedergänge im Salon und Cockpit
- ### Achter-, Mittel- und Frontkabine
- Freistehendes QUEEN-SIZE Doppelbett (ca. 1,60 x 2,00 m) mit Lattenrost
 - Stauraum unter dem Bett, Kleiderschrank
 - Regal neben dem Bett
 - großes Panoramafenster (nicht zu öffnen) mit Rollo
 - Lüftung über Decksluke (mit Fliegengitter und Rollo) und Rumpffenster
 - LED Spotlights, zwei Leselampen am Bett

Badezimmer

- Zugang über jeweilige Kabine
- Waschtisch (mit Stauraum) und Waschbecken
- Spiegelschrank
- abgetrennter Duschbereich mit automatischer Entwässerung
- Manuelles Marine WC
- Badezimmer-Accessoires
- Belüftung über Decksluke oder Rumpffenster
- Beleuchtung durch wasserdichte LED Spotlights
- Kleiderhaken

Vorpiek

- Zugang über große Decksluke
- Ausbau ist optional möglich

Steuerbord-Rumpf Version MAESTRO

- Zugang über Niedergänge im Salon und Cockpit

Eigner-Bereich – Ankleidebereich und Badezimmer

- großer Kleiderschrank
- Kommode mit 3 Schubladen
- Waschtisch (mit Stauraum) und Waschbecken
- Belüftung über Decksluke (mit Rollo und Fliegengitter)
- Separater Toilettenbereich
- Badezimmer-Accessoires
- Dusche mit Schiebetür und automatischer Entwässerung
- Beleuchtung über wasserdichte LED Spotlights
- Steckdose
- Kleiderhaken

Eigner-Bereich – Schlafzimmer

- Freistehendes QUEEN-SIZE Doppelbett (ca. 1,60 x 2,00 m) mit Lattenrost
- Schublade unter dem Bett
- Regale neben dem Bett
- Schrank für Fernseher
- Bücherschrank/-regal
- Sofa
- großes Panoramafenster (nicht zu öffnen) mit Rollo
- Belüftung über Decksluke (mit Fliegengitter und Rollo) und Rumpffenster
- LED Spotlights, zwei Leselampen am Bett
- Kleiderhaken

Eigner-Bereich – Office-Bereich

- Schreibtisch mit Stauschrank und Stuhl
- Beleuchtung über LED-Spotlights und eine Leselampe

Niedergang im Salon

- Holzstufen
- Beleuchtung über LED Spotlights
- Stauraum oder Platz für 2 optionale Haushaltsgeräte

Vordere Kabine

- Freistehendes QUEEN-SIZE Doppelbett (ca. 1,60 x 2,00 m) mit Lattenrost
- Stauraum unter dem Bett, Kleiderschrank
- Regal neben dem Bett
- großes Panoramafenster (nicht zu öffnen) mit Rollo
- Lüftung über Decksluke (mit Fliegengitter und Rollo) und Rumpffenster
- LED Spotlights, zwei Leselampen am Bett

Vorderes Badezimmer

- Zugang über die vordere Kabine
- Waschtisch (mit Stauraum) und Waschbecken
- Spiegelschrank
- Abgetrennter Duschbereich mit automatischer Entwässerung
- Manuelles Marine WC
- Badezimmer-Accessoires
- Belüftung über Decksluke
- Beleuchtung durch wasserdichte LED Spotlights
- Kleiderhaken

Vorpiek

- Zugang über große Decksluke
- Ausbau ist optional möglich

Backbord-Rumpf Version Party unten

- Zugang über Niedergänge im Salon und Cockpit

Achterkabine

- Stockbetten mit Lattenrost
- Netz-Staufächer
- Kleiderschrank
- großes Panoramafenster (nicht zu öffnen) mit Rollo
- Lüftung über Decksluke (mit Fliegengitter und Rollo) und Rumpffenster
- LED Spotlights, zwei Leselampen am Bett
- Zugang zur Pantry über Schiebetüren

Badezimmer achtern und vorn

- Zugang über Achterkabine
- Waschtisch (mit Stauraum) und Waschbecken
- Spiegelschrank
- Abgetrennter Duschbereich mit automatischer Entwässerung
- Manuelles Marine WC
- Badezimmer-Accessoires
- Belüftung über Rumpffenster oder Decksluke
- Beleuchtung durch wasserdichte LED Spotlights
- Kleiderhaken

Pantry

- Zugang über Niedergang im Salon oder durch die Achterkabine
- Große Arbeitsfläche
- Edelstahl-Doppelspüle
- Mülleimer
- 5-flammiger Gasherd mit Backofen
- 340l Kühlschrank; 185l Gefrierschrank
- Dunstabzugshaube
- Platz für optionalen Geschirrspüler (12 Gedecke)
- Platz für optionale Mikrowelle
- Beleuchtung über LED Spotlights
- Lüftung über Decksluke (mit Fliegengitter und Rollo) und Rumpffenster
- Zahlreiche Stauräume und Schränke

Niedergang im Salon

- Holzstufen
- Beleuchtung über LED Spotlights
- Stauraum oder Platz für 2 optionale Haushaltsgeräte

Vordere Kabine

- Freistehendes QUEEN-SIZE Doppelbett (ca. 1,60 x 2,00 m) mit Lattenrost
- Stauraum unter dem Bett, Kleiderschrank
- Regal neben dem Bett
- großes Panoramafenster (nicht zu öffnen) mit Rollo
- Lüftung über Decksluke (mit Fliegengitter und Rollo) und Rumpffenster
- LED Spotlights, zwei Leselampen am Bett

Vorpiek

- Zugang über große Decksluke
- Ausbau ist optional möglich

Layout Salon

- Zugang zum Salon über drei Schiebetüren
- Tür vorn für Zugang zum vorderen Cockpit
- Panoramablick durch große Fenster und achterliche Rumpffenster
- Niedergänge zu den Rümpfen

Layout Salon – Version Pantry oben

Pantry-Bereich

- große Arbeitsfläche
- Edelstahl-Doppelspüle
- Mülleimer
- 5-flammiger Gasherd mit Backofen
- 190l Kühlschrank in zentraler Kücheninsel
- 90l Gefrierschrank
- Dunstabzugshaube
- Stauschränke
- Platz für optionalen Geschirrspüler (12 Gedecke)
- Platz für Mikrowelle
- Beleuchtung über LED Spotlights
- Diverse Stauräume und Schränke
- zentrale Kücheninsel mit Arbeitsfläche, Stauräumen oder Platz für zusätzliche Haushaltsgeräte

Essbereich/Salon

- Cafétisch
- L-förmiges Sofa
- Beleuchtung über LED Spotlights
- Staumöglichkeiten oder HIFI Einheit

Kartentisch

- Holz-Kartentisch
- Konsole für Schaltpanel und Navigationsinstrumente
- Navigationssitz
- Leselampe
- Schränke

Bar-Bereich

- große Arbeitsfläche mit Spüle
- Mülleimer
- Flaschenregal
- Platz für optionalen Weinkühler

Layout Salon – Version Pantry unten

Essbereich Backbord

- Esstisch mit Stühlen
- Sofa
- LED Spotlights

Essbereich/Salon

- Cafétisch
- L-förmiges Sofa mit Staufächern dahinter
- Beleuchtung über LED Spotlights
- Staumöglichkeiten oder HIFI Einheit

Kartentisch

- Holz-Kartentisch
- Konsole für Schaltpanel und Navigationsinstrumente
- Navigationssitz
- Leselampe
- Schränke

Bar-Bereich

- große Arbeitsfläche mit Spüle
- Mülleimer
- Flaschenregal
- Platz für optionalen Weinkühler

Flybridge

- 21m² groß
- Zugang über Treppe aus dem Cockpit
- Mittiger Steuerstand mit 2 Sitzen und Instrumentenkonzole
- Motorsteuerung und Instrumententafel an ergonomischem Steuerstand mit 360° Rundumsicht
- zentralisierte Manöverstation mit 4 Winschen (Großsegel, Genuaschoten, Reffleinen etc.)
- Fallentaschen an Back- und Steuerbord
- Platz für Außenpantry an Steuerbord
- Sitzbereich mit Tisch für 8 Personen Backbord
- zwei Doppelsonnenliegen achtern
- Fläche (4m²) achtern für optionale Solarpaneele
- zwei Staufächer

Cockpit achtern

- großes Cockpit mit ebenerdigen Eingang
- Zugang über achterliche Plattformen
- festes GfK-Bimini über dem gesamten Cockpit
- 4-Personen Sofa achtern mit großem Staufach
- großes Liegesofa Steuerbord
- großes L-förmiges Sofa mit Staufach Backbord
- zentraler Teak-Tisch für 12 Personen
- Steuerbord achtern Platz für 65l Cockpitkühlschrank und Plancha (Optionen)
- Steuerbord vorn Platz für optionalen Eiswürfelbereiter
- Gasfach unter Sofa Backbord
- Staufach unter dem Cockpitboden
- zwei seitliche Scheiben (Windschutz)
- Beleuchtung über Spotlights

Cockpit vorn

- ohne Stufen und Schwellen zum Salon
- U-förmiges Sofa mit 2 Staufächern
- Ankerkasten

Technikräume achtern

- Zugang über Decksluke mit Gasdruckfedern
- je eine Steckdose
- Neon-Beleuchtung
- Direkter Zugang zu den Motoren
- Motorraum mit Schallisolierung

Motoren

- 2 x YANMAR, 2 x 110PS mit 2-Blatt Festpropellern
- Lüfter
- 2 x 600l Dieseltanks mit elektr. Füllstandsanzeige (am Kartentisch)
- Dieselfilter
- Schließventile für Tanks

Sanitär

- 1.150l Frischwassertanks mit elektrischer Füllstandsanzeige am Kartentisch
- elektrische Wasserpumpe mit Druckwassersystem und Ausgleichsbehälter
- 2 x 60l Wasserboiler
- elektr. Bilgenpumpe in jedem Motorraum und jeweils 1 separate Pumpe in jedem Rumpf, 4 automatische Bilgenpumpen mit akustischem und visuellem Alarm am Kartentisch, manuelle Pumpe im Cockpit
- Grauwasserkontrolle mit automatischen Pumpen
- 1 zentraler Fäkalientank
- Platz unter dem Salon für 1.150l Grauwassertank

Elektrizität

- je 1 x 12V Starterbatterie pro Motor
- 2 12V-Lichtmaschinen zum Laden der Motorbatterien
- 1 Set 24V-600Ah Servicebatterien am Kartentisch
- 2 24V-Lichtmaschinen zum Laden der Servicebatterien
- gebündelte Verteilung der 24V Funktionen

- Kontrolldisplay am Kartentisch
- zweites Kontrollpanel für Hauptfunktionen
- Anzeigen für Tanks, Batterien und Alarm-Management
- freie Steckplätze für weiteres Equipment

Rigg / Segel / Decksrüstung

- eloxierter Aluminium Mast und Baum
- komplettes stehendes Gut mit Kutter-Stag
- elektrische Genua-Rollanlage
- Großfall, Genuafall, Spifall, Dirk, 3 Reffleinen, Lazy-Jacks, 2 Flaggleinen
- Großfall und Reffleinen umgelenkt zum Steuerstand
- Stopper für alle Fallen, Reffleinen und Dirk
- Navigationsbeleuchtung
- durchgelattetes Großsegel mit 3 Reffs
- Genua mit elektrischer Rollanlage und Fernbedienung am Steuerstand

Steuerstand

- Decksrüstung zentralisiert zum Steuerstand
- selbstholende Winsch für Großschot
- 2 Winschen für Genuatraveller
- kugelgelagerter Traveller
- selbstholende Winsch für Großfall und Genua Rollanlage
- 2 selbstholende Winschen für Genuaschoten
- Großschottalje
- Stopper für Großschot
- 2 x Traveller-Trimmlinien mit Stoppern

Sonstiges Equipment

- hydraulisches Steuersystem mit lederbezogenem Steuerrad
- 1 Notpinne
- 1 Steuerkompass
- 3 Winschkurbeln mit Halterungen
- 2.300W / 24V Ankerwisch
- Bug- und Heckkörbe, Relingstützen mit 2 Durchzügen
- 2 Bugkörbe mit Sitzen
- Teakbelag auf den beiden unteren Heckplattformen
- 1 Schwimmbadeleiter und Warm-/Kaltwasserdusche auf Plattform Steuerbord
- 6 Festmacherklampen (2xBug / 2xMittschiffs / 2xHeck)

Preisliste SAMANA 59

gültig ab 1. August 2023

netto

inkl. MwSt.

| | | | |
|--|--------------|--------------|---------|
| SAMANA 59 CHARTER | 1.999.000,00 | 2.378.810,00 | |
| SAMANA 59 MAESTRO | 1.954.300,00 | 2.325.617,00 | |
| Layout 1-Pantry oben, Doppelkabinen Bb Mitte und achtern | Standard | Standard | |
| Layout 2-Pantry unten, Lounge Salon, Stockbetten Bb. achtern | 62.214,00 | 74.034,66 | |
| Version Grand Large | 38.500,00 | 45.815,00 | |
| Version Oceanic | 111.000,00 | 132.090,00 | |
| Version Comfort | 143.500,00 | 170.765,00 | |
| Konfiguration | Grand Large | Oceanic | Comfort |
| Vorhänge in den Kabinen | x | x | x |
| Festmacherpaket + 6 Fender | x | x | x |
| elektrischer Genua Furler | x | x | x |
| CST Großsegel durchgelattet | x | x | x |
| Lazy Jacks | x | x | x |
| elektrische Ankerwisch 2.300W | x | x | x |
| elektrische Wisch fürs Großfall | x | x | x |
| 2 Bugsitze | x | x | x |
| eine Warm-/Kaltwasser Deckdusche | x | x | x |
| Dralon Schutzbezug für Steuerrad | x | x | x |
| zusätzl. 7" Multiplex Bildschirm f. Verbraucher | x | x | x |
| vorverkabelte Funkantenne am Masttop | x | x | x |
| Lazy Bag | | x | x |
| Außenpolster | | x | x |
| Courtesy Außen- und Innenbeleuchtung | | x | x |
| 2 elektrische Wischen für die Genuaschot | | x | x |
| 1 elektrische Wisch für die Großschot | | x | x |
| Seewasser-Drucksystem mit 2 Auslässen | | x | x |
| 220V 50 Hz Bordnetz | | x | x |
| Batterieladegerät/Inverter 5.000W /120A | | x | x |
| zusätzliche Frischwasserpumpe | | | x |
| Audio / Video Paket für Salon (50" TV) | | | x |
| Solarpaneele 3 x 170 W | | | x |
| Pantrymöbel auf der Flybridge | | | x |
| Motorisierung | | | |
| 2 x Yanmar 4LV150; 2 x 150 PS | 45.064,00 | 53.626,16 | |
| Aufpreis für 2 Faltpropeller für YANMAR 110 PS Motoren | 19.692,00 | 23.433,48 | |
| Aufpreis für 2 Faltpropeller für YANMAR 150 PS Motoren | 19.769,00 | 23.525,11 | |
| zweiter Gashebel am Kartentisch oder im Cockpit achtern | 5.130,00 | 6.104,70 | |
| Bugstrahlruder Steuerbordrumpf | 23.958,00 | 28.510,02 | |
| 24V Transferpumpe für die Dieseltanks | 2.244,00 | 2.670,36 | |
| Bezüge / Stoffe / Teppichböden | | | |
| Teppichboden für Maestro Version | 1.809,00 | 2.152,71 | |
| Außenpolster in Stoffbezug Valancia Charcoal | 1.492,00 | 1.775,48 | |
| Außenpolster in PVC beige-schwarz Elios | 1.492,00 | 1.775,48 | |
| Außenpolster in PVC blau-schwarz Elios | 1.492,00 | 1.775,48 | |
| Außenstoffe Flanell | 1.492,00 | 1.775,48 | |
| Polsterbezüge innen PVC Natur | 1.492,00 | 1.775,48 | |
| Polsterbezüge innen PVC Muskat | 1.492,00 | 1.775,48 | |

Alle Preise verstehen sich in EURO ab Werk
Änderungen und Irrtümer vorbehalten

Preisliste SAMANA 59

gültig ab 1. August 2023

netto

inkl. MwSt.

| Bezüge / Stoffe / Teppichböden | | |
|--|-----------|-----------|
| Polsterbezüge innen Stoff Rescue Cloud White 02 | 1.492,00 | 1.775,48 |
| Polsterbezüge innen Stoff Rescue Aqua Blue 07 | 1.492,00 | 1.775,48 |
| Polsterbezüge innen Stoff Rescue Blue Jeans 11 | 1.492,00 | 1.775,48 |
| Polsterbezüge innen Stoff Rescue Argile Rose 18 | 1.492,00 | 1.775,48 |
| Ausstattung außen | | |
| Gangway manuell | 2.426,00 | 2.886,94 |
| HardTop (Segel) | 78.017,00 | 92.840,23 |
| Sonnensegel fürs Cockpit | 3.512,00 | 4.179,28 |
| festes Bimini für die Flybridge | 33.509,00 | 39.875,71 |
| Rundumverkleidung für Cockpit (Kuchenbude) | 8.656,00 | 10.300,64 |
| Aussenabdeckung für Salonfenster als Sonnenschutz | 1.810,00 | 2.153,90 |
| Sonnensegel für Vordeck | 3.763,00 | 4.477,97 |
| Verlängerung für den Teak-Cockpittisch | 2.177,00 | 2.590,63 |
| zweite Badeleiter | 2.529,00 | 3.009,51 |
| Küchenmöbel für die Flybridge (inkl. bei Comfort) | 6.513,00 | 7.750,47 |
| Teak im Cockpit | 30.866,00 | 36.730,54 |
| Flexiteak im Cockpit | 25.751,00 | 30.643,69 |
| Teak Frontcockpit | 6.097,00 | 7.255,43 |
| Flexiteak Frontcockpit | 4.599,00 | 5.472,81 |
| Teak auf den Laufdecks | 40.763,00 | 48.507,97 |
| Flexiteak auf den Laufdecks | 35.671,00 | 42.448,49 |
| Teak auf der Fly | 12.369,00 | 14.719,11 |
| Flexiteak auf der Fly | 10.650,00 | 12.673,50 |
| zusätzliche Festmacherklampen | 1.282,00 | 1.525,58 |
| 65l Kühlschrank im Cockpit | 3.141,00 | 3.737,79 |
| zwei 65l Kühlschränke im Cockpit | 5.269,00 | 6.270,11 |
| Eiswürfelbereiter im Cockpit | 3.829,00 | 4.556,51 |
| 65l Kühlschrank auf der Fly | 2.964,00 | 3.527,16 |
| Gas-Plancha | 2.054,00 | 2.444,26 |
| zwei Frischwasser-Auslässe im Aussenbereich | 464,00 | 552,16 |
| Ausstattung innen | | |
| Safe mit Zahlenschloss | 410,00 | 487,90 |
| Plissees für den Salon | 18.061,00 | 21.492,59 |
| Ausbau der Vorpiek Backbord mit Bett und Nasszelle | 14.855,00 | 17.677,45 |
| Ausbau der Vorpiek Steuerbord mit Bett und Nasszelle | 14.733,00 | 17.532,27 |
| Handläufe in den Niedergängen | 443,00 | 527,17 |
| Kaffeetisch elektr. umbaubar zum Esstisch (für Salon Version Pantry unten) | 11.110,00 | 13.220,90 |
| Kaffeetisch elektr. umbaubar zum Esstisch (für Salon Version Pantry oben) | 11.405,00 | 13.571,95 |
| zusätzliche elektrische Frischwasserpumpe (inkl. Version Comfort) | 1.915,00 | 2.278,85 |
| Elektrik, Navigation | | |
| zusätzlicher 10" Multiplex Bildschirm zur Anzeige der Verbraucher | 2.029,00 | 2.414,51 |
| zwei Heckkameras | 2.211,00 | 2.631,09 |
| Radar | 3.770,00 | 4.486,30 |

Preisliste SAMANA 59

gültig ab 1. August 2023

netto

inkl. MwSt.

| Elektrik, Navigation | | |
|--|-----------|-----------|
| Paket Garmin 1: 17" Plotter am Steuerstand | 21.153,00 | 25.172,07 |
| Paket Garmin 2: je einen 17" Plotter am Steuerstand und Kartentisch | 32.351,00 | 38.497,69 |
| Paket Garmin 3: je ein 22" Plotter am Steuerstand und Kartentisch | 40.065,00 | 47.677,35 |
| Forward Scan Garmin PS 51-TH (nur mit Paket Garmin) | 3.470,00 | 4.129,30 |
| HiFi für die Flybridge mit 4 Lautsprechern (nur mit Audio und Video Paket Salon) | 2.721,00 | 3.237,99 |
| HiFi Video Paket für Eignerkabine (40" TV Bildschirm) | 5.314,00 | 6.323,66 |
| Audio und Video Paket Salon (50" TV; inkl. bei Version Comfort) | 21.291,00 | 25.336,29 |
| Satelliten Kommunikation | 37.135,00 | 44.190,65 |
| WiFi Verstärker | 1.914,00 | 2.277,66 |
| Pantry und Komfort | | |
| zusätzl. 130l Kühlschrank für Version Pantry unten | 1.778,00 | 2.115,82 |
| zusätzl. Kühleinheit -5°C - 90l für Version Pantry unten | 2.302,00 | 2.739,38 |
| zusätzl. 130l Kühlschrank für Version Pantry oben (nicht mit zusätzl. Kühleinheit 90l) | 1.889,00 | 2.247,91 |
| zusätzl. Kühleinheit -5°C - 90l für Version Pantry oben (nicht mit zusätzl. Kühlschrank) | 2.115,00 | 2.516,85 |
| Mikrowelle / Backofen 45 l | 1.866,00 | 2.220,54 |
| Zerkleinerer für Spüle | 1.866,00 | 2.220,54 |
| Geschirrspüler (12 Gedecke) | 2.489,00 | 2.961,91 |
| Waschmaschine 5kg - 220V (nur mit Oceanic oder Comfort oder Inverter) | 1.369,00 | 1.629,11 |
| Waschmaschine/Trockner (nur mit Oceanic oder Comfort oder Inverter) | 2.239,00 | 2.664,41 |
| Weintemperierschrank für 23 Flaschen | 3.339,00 | 3.973,41 |
| Aufpreis für elektrisches WC für Gästekabine (pro Stück) | 1.854,00 | 2.206,26 |
| Cold water fountain | 8.567,00 | 10.194,73 |
| mechanisches Belüftungssystem für alle Kabinen | 6.331,00 | 7.533,89 |
| Grauwassertank | 10.312,00 | 12.271,28 |
| Klimaanlage in den Rümpfen und Salon | 57.893,00 | 68.892,67 |
| Klimaanlage nur in den Rümpfen | 40.525,00 | 48.224,75 |
| Elektrik und Beleuchtung | | |
| Mastbeleuchtung | 4.458,00 | 5.305,02 |
| Unterwasserbeleuchtung 2x 50W | 4.301,00 | 5.118,19 |
| zusätzliche AGM Batterie 24 V 150 Ah | 1.863,00 | 2.216,97 |
| Solarpaneele 3 x 170W (inkl. bei Version Comfort) | 4.518,00 | 5.376,42 |
| zusätzlicher Landanschluss 220V-60Hz | 3.483,00 | 4.144,77 |
| Generator 17 kW 220V 50Hz | 28.187,00 | 33.542,53 |
| 2 synchronisierbare Generatoren Fisher Panda 12kW 220V 50Hz | 50.414,00 | 59.992,66 |
| Trinkwasseraufbereiter 220l/h (nur mit Generator 17kW oder Fisher Panda 12kW) | 23.873,00 | 28.408,87 |
| Vorinstallation für Wasseraufbereiter | 641,00 | 762,79 |
| galvanischer Isolator | 409,00 | 486,71 |

Preisliste SAMANA 59

gültig ab 1. August 2023

netto

inkl. MwSt.

| Besegelung und Rigg | | |
|--|------------|------------|
| Gennaker (nur mit Opt. Gennaker Rollanlage und Equipment) | 15.947,00 | 18.976,93 |
| Stagesegel mit elektrischer Rollanlage | 23.070,00 | 27.453,30 |
| Mast und Baum weiß lackiert | 15.258,00 | 18.157,02 |
| Carbonmast | 149.314,00 | 177.683,66 |
| Offshore Segel | 31.534,00 | 37.525,46 |
| Kanu Baum mit LazyBag | 14.309,00 | 17.027,71 |
| Gennakerrollanlage und Equipment (ohne Wunsch) | 12.928,00 | 15.384,32 |
| 2 Leinenschneider für 40mm Welle | 680,00 | 809,20 |
| Ankerwischbedieneinheit am Steuerstand | 1.130,00 | 1.344,70 |
| hydraulische Alu-Davits (weiß lackiert) und SUP cradle | 18.889,00 | 22.477,91 |
| hydraulische Tenderplattform (max. 350kg) ohne Dinghy cradles | 62.621,00 | 74.518,99 |
| hydraulische Tenderplattform (max. 350kg) mit Dinghy cradles | 68.733,00 | 81.792,27 |
| 2 Festmacherwischen im Cockpit | 8.176,00 | 9.729,44 |
| Carbon Steuerrad | 2.490,00 | 2.963,10 |
| Sicherheit | | |
| aufpumpbare Fender und elektr. Pumpe | 4.853,00 | 5.775,07 |
| Sicherheitsausrüstung (ohne Rettungsinsel) | 5.527,00 | 6.577,13 |
| Nebelhorn | 1.388,00 | 1.651,72 |
| Rettungsinsel MP6 im Container (für 6 Personen) | 2.054,00 | 2.444,26 |
| Rettungsinsel MP8 im Container (für 8 Personen) | 2.364,00 | 2.813,16 |
| Rettungsinsel MP10 im Container (für 10 Personen) | 2.489,00 | 2.961,91 |
| 40kg Anker mit Kette 14mm (nicht mit Sicherheitsausrüstung) | 2.852,00 | 3.393,88 |
| Auslieferung | | |
| Antifouling mit Epoxy Primer | 9.507,00 | 11.313,33 |
| Dokumentenerstellung für Ausfuhr aus Frankreich | 531,00 | 631,89 |
| Indienststellung durch Fountaine Pajot (Launching, Kalibrierung, Test) & einfache Übergabe | 22.450,00 | 26.715,50 |
| Indienststellung durch Fountaine Pajot (Launching, Kalibrierung, Test) & umfangreiche Übergabe inkl. 3 Tage Einweisung, Coaching an Bord und Unterstützung | 26.050,00 | 30.999,50 |