



**FOUNTAINÉ PAJOT®**  
SAILING CATAMARANS

**NEW 51**



## Preise & Spezifikationen

**EURO CATS**  
SEIT 1996

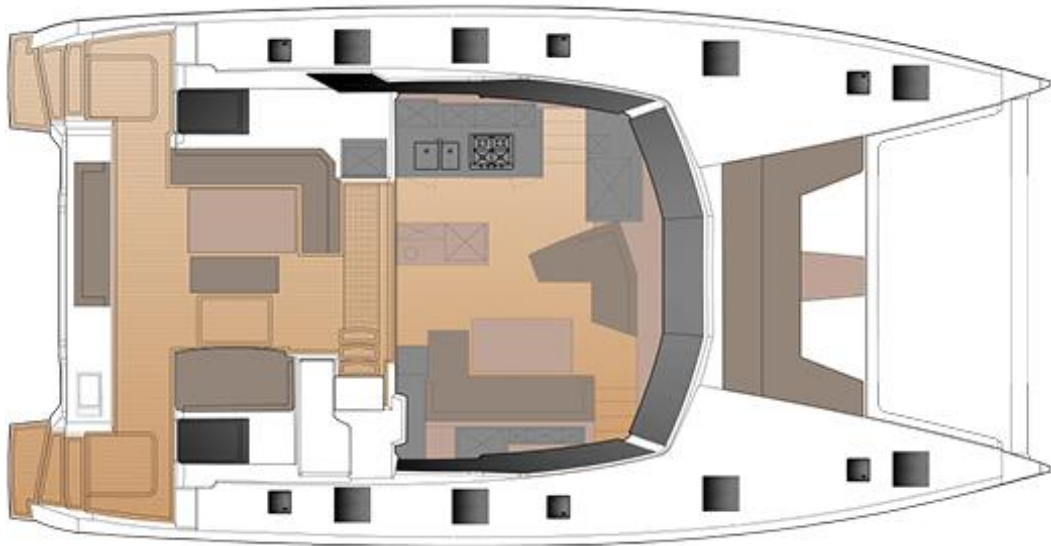
---

EURO-CATS-GmbH  
Wörnbrunner Straße 9 • 82031 Grünwald  
Mobil +49 (0) 172 89 16 773  
[www.euro-cats.de](http://www.euro-cats.de) • [contact@euro-cats.de](mailto:contact@euro-cats.de)

# NEW 51

NEW 51 Full Maestro	ab 1.029.720 € inkl. MwSt.
NEW 51 Double Maestro	ab 1.046.826 € inkl. MwSt.
NEW 51 Maestro	ab 1.073.875 € inkl. MwSt.
NEW 51 6 Kabinen	ab 1.082.222 € inkl. MwSt.

## NEW 51 Decklayout



Länge ü.A.:	15,84 m	Wassertank:	ca. 900 Liter
Breite:	8,08 m	Dieseltank:	2 x ca. 450 Liter
Tiefgang:	1,26 m	CE-Zertifizierung	Kategorie A: 14 Personen
Verdrängung:	ca. 18,1 t		Kategorie B: 16 Personen
Großsegelfläche:	95 m <sup>2</sup>		Kategorie C: 24 Personen
Genuafläche:	59 m <sup>2</sup>		Kategorie D: 30 Personen
Motoren:	2 x 60 PS	Architekten: Berret Racoupeau Yacht design	

# Layouts

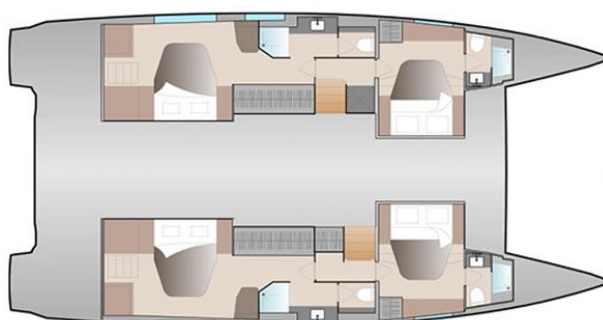
**NEW 51 Full Maestro** – 4 Kabinen, 4 Badezimmer

ab 1.029.720 €



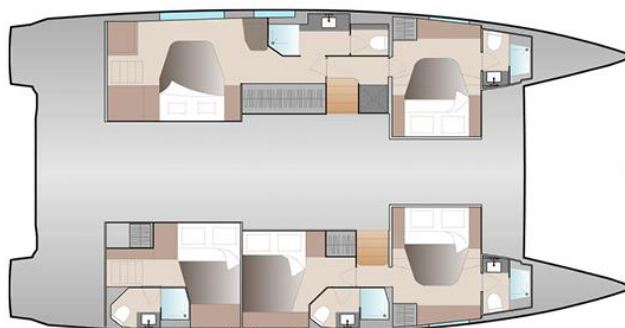
**NEW 51 Double Maestro** – 4 Kabinen, 4 Badezimmer

ab 1.046.826 €



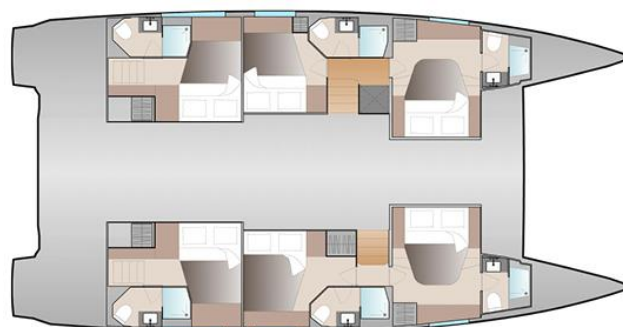
**NEW 51 Maestro** – 5 Kabinen, 5 Badezimmer

ab 1.073.875 €



**NEW 51 6 Kabinen** – 6 Kabinen, 6 Badezimmer

ab 1.082.222 €



# Standardausstattung NEW 51 (Version Grand Large)

## Salon

- Zugang über 3-teilige Schiebetür
- Panoramablick durch große Frontscheiben
- Natürliche Beleuchtung durch 2 große Lichtbänder und Lüftung durch ein großes zu öffnendes Frontfenster
- Kaffeetisch und Sofa-Sitzbänke für 6 Personen mit großen Staufächern
- Hauptbeleuchtung über Spotlights

## Pantry

- Arbeitsfläche
- Edelstahl Doppelspüle mit Mischbatterie für Warm-/Kaltwasser und Abtropfbecken
- 4-flammiger Niro Gasherd mit Backofen
- Zentrale Kücheninsel mit drei Schränken, einer Schublade und Müllschlucker und Platz für optionale 90l Kühleinheit
- Platz unter der Spüle für optionalen Geschirrspüler
- Diverse Schränke und Schubladen zum Verstauen
- große Staufächer unter den Bodenbrettern
- 12 Volt Kühlschrank mit 190 l Volumen
- LED Beleuchtung

## Kartentisch

- Erhöhte Konsole für Geräte an Steuerbord
- Konsole für Navigationsinstrumente
- 12 V Kontrollpanel
- 12 V Steckdose
- Beleuchtung mit Leselampe und Spotlight
- Multifunktionaler Funkschalter

## Cockpit

- großes Cockpit ohne Stufen und Schwellen zum Salon
- Plattformen mit Badeleiter (Stb.) und Handlauf
- Warm- und Kaltwasserdusche (Stb.)
- festes GfK-Bimini über dem gesamten Cockpit
- Sitzbank für 8 Personen um den Tisch, Sitzbank am Heck, ein seitliches Liegesofa
- Teaktisch für 8 Personen (optional 10 Personen)
- Staufach unter den Sitzbänken
- Beleuchtung durch wasserdichte Spotlights
- Gasfach für bis zu 2 Gasflaschen, Stauraum für Rettungsinseln und optionalen 90l Kühlschrank
- Natürliche Beleuchtung und Belüftung über eine Decks Luke
- Multifunktionaler Funkschalter

## Steuerstand

- Zugang über Stufen aus dem Cockpit
- Steuersitz für 3 Personen
- große Instrumentenkonsole
- 360° Rundumblick
- Zugang zum Loungedeck

## Loungedeck

- große Loungesitzecke mit Tisch
- Platz für Solarpanele und Sonnenliegen
- 360° Rundumblick

## Bug / Frontdeck-Salon

- Großes wasserdichtes Staufach Bb. Mit Platz für Generator und Wasseraufbereiter
- Ankerkasten
- Relaxing-Bereich mit Liegefläche (Polster optional)

## Motorräume

- Zugang zu Motorenräume über Decks Luke mit Gasdruckfedern
- Schallisolierung und Neon-Beleuchtung

## Motoren

- VOLVO Diesel 2 x 50 PS mit 3-Blatt Festpropeller
- Saildrive
- Seewasserfilter
- Motorkühlung durch Wärmetauscher
- Betriebsstundenzähler
- Je ein Dieseltank (450l) pro Rumpf mit elektr. Füllstandsanzeige (am Kartentisch)
- Dieselfilter / Wasserabscheider und je ein Dieselfilter / Motor
- Schließventile für Tanks

## Sanitär

- Zwei Frischwassertanks (gesamt ca. 900 l), elektr. Füllstandsanzeige am Kartentisch
- elektrische Wasserpumpe mit Druckwassersystem und Ausgleichsbehälter
- 2 x 60 l Wasserboiler
- Fäkalientanks für alle WCs
- elektr. Bilgenpumpen (4m<sup>3</sup>/h) in jedem Motorraum und in jedem Rumpf mit Automatikschaltern und Alarm
- manuelle Pumpe im Cockpit

## Elektrizität

- 2 x 115 A/12V Lichtmaschinen
- 1 Set 750 Ah (5 x 150Ah) Verbraucher- und Starterbatterien
- 50 Ah / 800CCA Starterbatterie Bb.
- Hauptschalter
- 12 V Kontrollpanel an Kartentisch
- Voltmeter für Verbraucherbatterien
- Ersatzsteckdosen für zusätzliches Equipment
- komplette LED Innenbeleuchtung
- 1 UKW-Funkantenne am Mast

## Rigg / Segel / Decks ausrüstung

- Durchgelattetes CST Großsegel
- Rollreffgenua mit UV-Schutz
- Mast und Baum aus Aluminium, eloxiert
- Komplettes stehendes Gut
- Kugelgelagerte Mastrutscher
- Kugelgelagerter Großschot Traveller
- Großfall; 3 Reffleinen; 1 Genuafall; 1 Spifall; Lazy-Jacks; 2 Flaggleinen
- Großschot, Genuaschoten, Reffleinen und Großfall umgelenkt zum zentralen Steuerstand an Stb.
- Navigations- und Decksbeleuchtung
- 1x 55er selbstholende Winsch für Großschot und Reffleinen
- 1x 63er selbstholende Winsch für Genuaschoten
- 1x 63er selbstholende Winsch für Großfall
- Notpinne

- 3 Winschkurbeln, 2 mit Halterung
- Steuerkompass
- 2 Davits mit 46er Winsch Bb. für Dinghy
- Bug- und Heckkörbe, Reling, Sitze in den Bugkörben
- Zugang zu Plattformen
- 7 Festmacherklampen und 6 Fender
- 2 x 15 m lange Festmacherleinen
- 1 x 1.700 W elektrische Ankerwinsch

## Layout „Full Maestro“

Backbord: Eignersuite mit Badezimmer und separatem WC-Bereich  
Steuerbord: drei Doppelkabinen & drei Badezimmer

### Rumpf Bb.: Eignersuite

Zugang über den Salon durch eine Schiebetür oder über das Cockpit durch eine abschließbare Plexiglastür

#### Eigenerkabine - Schlafbereich

- Freistehendes Doppelbett (ca. 1,60 x 2,00 m)
- Stauraum unter dem Bett
- Integriertes Bücherregal
- Schrank mit Schubladen und Konsolen
- Belüftung über Decksluke und Rumpffenster
- Panoramafenster (nicht zu öffnen)
- Vorhänge
- Kleiderhaken
- LED Spotlights, zwei Leselampen am Bett
- Zwei-Wege Lichtschalter
- Multifunktionaler Funkschalter

#### Eigenerkabine - Office

- Schreibtisch mit Stauraum und Sitzbank
- Stauschrank unter dem Schreibtisch
- Diverse Schränke als Staumöglichkeiten
- Integriertes Bücherregal
- Belüftung über zwei Decksluken
- LED Spotlight und Leselampe
- Multifunktionaler Funkschalter

#### Eigenerkabine - Badezimmer

- Waschtisch mit Waschbecken
- Spiegel mit Ablage
- Mischbatterie für Warm- und Kaltwasser am Waschbecken
- Diverse Stauschränke und Regale
- Belüftung über Decksluke und Rumpffenster
- Durch Plexiglaswand separierte Dusche mit elektrischer Bilgenpumpe
- Kleiderhaken
- LED Spotlight
- Multifunktionaler Funkschalter

#### Separater Toilettenbereich

- Zugang durch Badezimmer
- Großes manuelles Marine-WC
- Belüftung über Decksluke
- LED Spotlight
- multifunktionaler Funkschalter

#### Vorschiff

- Zugang über WC-Raum der Eignersuite
- Gelcoat-Finishing
- Auftriebsreserve unter halbhochem Regal

### Rumpf Stb.: 3 Doppelkabinen mit je 1 Badezimmer

#### Achterkabine

- Zugang über Cockpit durch eine abschließbare Plexiglastür
- Doppelbett (ca. 1,55 x 2,00 m) mit Stauschublade
- Regale neben dem Bett
- Kleiderschrank
- Belüftung über ein Rumpffenster
- Panoramafenster (nicht zu öffnen)
- Vorhänge
- LED Spotlight, zwei Leselampen am Bett
- Kleiderhaken

#### Mittel- und Frontkabine

- Zugang über Holztür im Durchgang
- Doppelbett (ca. 1,55 x 2,00 m) mit Stauschublade / Frontkabine freistehendes Doppelbett 1,60 x 2,00 m
- Regale neben dem Bett
- Kleiderschrank
- Belüftung über Decksluke und ein Rumpffenster
- Panoramafenster (nicht zu öffnen)
- Vorhänge
- LED Spotlight, 2 Leselampen am Bett
- Kleiderhaken
- Zwei-Wege Lichtschalter
- Multifunktionaler Funkschalter

#### Niedergang / Durchgang zu Stb. Rumpf

- Befindet sich im vorderen Bereich des Salons
- Bietet Zugang zu Mittel- und Frontkabine
- Treppenstufen aus Holz
- Multifunktionaler Funkschalter

#### Badezimmer (achtern, in der Mitte und vorn)

- Waschtisch mit Waschbecken und Stauraum
- Spiegel mit Ablage
- Mischbatterie für Warm- und Kaltwasser am Waschbecken
- Durch Plexiglaswand separierte Dusche mit elektrischer Bilgenpumpe
- Großes manuelles Marine-WC
- Belüftung über Decksluke
- Kleiderhaken
- LED Spotlight
- Multifunktionaler Funkschalter

#### Vorschiff

- Zugang über Decksluke
- Gelcoat – Finishing
- Crashbox unter halbhochem Regal

# Layout „Double Maestro“

Steuerbord und Backbord jeweils Bereich Maestro mit zusätzlicher Doppelkabine und Badezimmer

Zugang über den Salon durch eine Schiebetür oder über das Cockpit durch eine abschließbare Plexiglastür

## Eigenerkabine - Schlafbereich

- Freistehendes Doppelbett (ca. 1,60 x 2,00 m)
- Stauraum unter dem Bett
- Integriertes Bücherregal
- Schrank mit Schubladen und Konsolen
- Belüftung über Decksluke und Rumpffenster
- Panoramafenster (nicht zu öffnen)
- Vorhänge
- Kleiderhaken
- LED Spotlights, zwei Leselampen am Bett
- Zwei-Wege Lichtschalter
- Multifunktionaler Funkschalter

## Eigenerkabine - Office

- Schreibtisch mit Stauraum
- Stuhl
- Stauschrank unter dem Schreibtisch
- Diverse Schränke als Staumöglichkeiten
- LED Spotlight und Leselampe
- Multifunktionaler Funkschalter

## Eigenerkabine - Badezimmer

- Waschtisch mit Waschbecken
- Spiegel mit Ablage
- Mischbatterie für Warm- und Kaltwasser am Waschbecken
- Diverse Stauschränke und Regale
- Belüftung über Decksluke
- Durch Plexiglastür separierte Dusche mit elektrischer Bilgenpumpe und Belüftung über eine Decksluke
- Zwei Kleiderhaken
- LED Spotlight
- Multifunktionaler Funkschalter

## Separater Toilettenbereich

- Zugang durch Badezimmer
- Großes manuelles Marine-WC
- Belüftung über Decksluke
- LED Spotlight
- multifunktionaler Funkschalter

## Niedergang / Durchgang zu Bb. Rumpf

- befindet sich im vorderen Bereich des Salons
- Treppenstufen aus Holz
- Stauschrank mit Konsolen
- LED Spotlight
- Multifunktionaler Funkschalter

## Niedergang / Durchgang zu Stb. Rumpf

- Befindet sich im vorderen Bereich des Salons
- Treppenstufen aus Holz
- LED Spotlight
- Multifunktionaler Funkschalter

## Frontkabine

- Zugang über Holztür im Durchgang
- freistehendes Doppelbett 1,60 x 2,00 m
- Regale neben dem Bett
- Kleiderschrank
- Belüftung über Decksluke und ein Rumpffenster
- Panoramafenster (nicht zu öffnen)
- Vorhänge
- LED Spotlight, 2 Leselampen am Bett
- Kleiderhaken
- Zwei-Wege Lichtschalter
- Multifunktionaler Funkschalter

## Badezimmer

- Waschtisch mit Waschbecken
- Spiegel mit Ablage
- Mischbatterie für Warm- und Kaltwasser am Waschbecken
- Durch Plexiglaswand separierte Dusche mit elektrischer Bilgenpumpe
- Großes manuelles Marine-WC
- Stauraum unter Waschbecken
- Belüftung über Decksluke
- Kleiderhaken
- LED Spotlight
- Multifunktionaler Funkschalter

## Vorschiff

- Zugang über Decksluke
- Gelcoat-finishing
- Crashbox unter halbhohem Regal

# Layout „Maestro – 5 Kabinen“

Backbord: Eignersuite mit Badezimmer und separatem WC-Bereich und zusätzliche Doppelkabine  
Steuerbord: drei Doppelkabinen & drei Badezimmer

## Rumpf Bb.: Eignersuite und zusätzl. Doppelkabine mit Badezimmer

Zugang über den Salon durch eine Schiebetür oder über das Cockpit durch eine abschließbare Plexiglastür

### Eigenerkabine - Schlafbereich

- Freistehendes Doppelbett (ca. 1,60 x 2,00 m)
- Stauraum unter dem Bett
- Integriertes Bücherregal
- Schrank mit Schubladen und Konsolen
- Belüftung über Decksluke und Rumpffenster
- Panoramafenster (nicht zu öffnen)
- Vorhänge
- Kleiderhaken
- LED Spotlights, zwei Leselampen am Bett
- Zwei-Wege Lichtschalter
- Multifunktionaler Funkschalter

### Eigenerkabine - Office

- Schreibtisch mit Stauraum
- Stuhl
- Stauschrank unter dem Schreibtisch
- Diverse Schränke als Staumöglichkeiten
- LED Spotlight und Leselampe

### Eigenerkabine - Badezimmer

- Waschtisch mit Waschbecken
- Spiegel mit Ablage
- Mischbatterie für Warm- und Kaltwasser am Waschbecken
- Diverse Stauschränke und Regale
- Belüftung über Decksluke
- Durch Plexiglastür separierte Dusche mit elektrischer Bilgenpumpe und Belüftung über eine Decksluke
- Zwei Kleiderhaken
- LED Spotlight
- Multifunktionaler Funkschalter

### Separater Toilettenbereich

- Zugang durch Badezimmer
- Großes manuelles Marine-WC
- Belüftung über Decksluke
- LED Spotlight
- Multifunktionaler Funkschalter

### Niedergang / Durchgang zu Bb. Rumpf

- befindet sich im vorderen Bereich des Salons
- Treppenstufen aus Holz
- Stauschrank mit Konsolen
- LED Spotlight
- Multifunktionaler Funkschalter

## Frontkabine

- Zugang über Holztür im Durchgang
- freistehendes Doppelbett 1,60 x 2,00 m
- Regale neben dem Bett
- Kleiderschrank
- Belüftung über Decksluke und ein Rumpffenster
- Panoramafenster (nicht zu öffnen)
- Vorhänge
- LED Spotlight, 2 Leselampen am Bett
- Kleiderhaken
- Zwei-Wege Lichtschalter
- Multifunktionaler Funkschalter

## Badezimmer

- Waschtisch mit Waschbecken
- Spiegel mit Ablage
- Mischbatterie für Warm- und Kaltwasser am Waschbecken
- Durch Plexiglaswand separierte Dusche mit elektrischer Bilgenpumpe
- Großes manuelles Marine-WC
- Stauraum unter Waschbecken
- Belüftung über Decksluke
- Kleiderhaken
- LED Spotlight
- Multifunktionaler Funkschalter

## Vorschiff

- Zugang über Decksluke
- Gelcoat-finishing
- Crashbox unter halbhochem Regal

## Rumpf Stb.: 3 Doppelkabinen mit je 1 Badezimmer

### Achterkabine

- Zugang über Cockpit durch eine abschließbare Plexiglastür
- Doppelbett (ca. 1,55 x 2,00 m) mit Stauschublade
- Regale neben dem Bett
- Kleiderschrank
- Diverse Stauschränke
- Belüftung über ein Rumpffenster
- Panoramafenster (nicht zu öffnen)
- Vorhänge
- LED Spotlight, zwei Leselampen am Bett
- Kleiderhaken
- Zwei-Wege Lichtschalter
- Multifunktionaler Funkschalter

#### Mittel- und Frontkabine

- Zugang über Holztür im Durchgang
- Doppelbett (ca. 1,55 x 2,00 m) mit Stauschublade / Frontkabine freistehendes Doppelbett 1,60 x 2,00 m
- Regale neben dem Bett
- Kleiderschrank
- Belüftung über Decksluke und ein Rumpffenster
- Panoramafenster (nicht zu öffnen)
- Vorhänge
- LED Spotlight, 2 Leselampen am Bett
- Kleiderhaken
- Zwei-Wege Lichtschalter
- Multifunktionaler Funkschalter

#### Niedergang / Durchgang zu Stb. Rumpf

- Befindet sich im vorderen Bereich des Salons
- Bietet Zugang zu Mittel- und Frontkabine
- Treppenstufen aus Holz
- Multifunktionaler Funkschalter

#### Badezimmer (achtern, in der Mitte und vorn)

- Waschtisch mit Waschbecken
- Spiegel mit Ablage
- Mischbatterie für Warm- und Kaltwasser am Waschbecken
- Durch Plexiglaswand separierte Dusche mit elektrischer Bilgenpumpe
- Großes manuelles Marine-WC
- Stauraum unter Waschbecken
- Belüftung über Decksluke
- Kleiderhaken
- LED Spotlight
- Multifunktionaler Funkschalter

#### Vorschiff

- Zugang über Decksluke
- Gelcoat – Finishing
- Crashbox unter halbhochem Regal

## Layout „6 Kabinen“

Steuerbord und Backbord jeweils drei Doppelkabinen und Badezimmer

#### Achterkabinen

- Zugang über Cockpit durch eine abschließbare Plexiglastür
- Doppelbett (ca. 1,55 x 2,00 m) mit Stauschublade
- Regale neben dem Bett
- Kleiderschrank
- Diverse Stauschränke
- Belüftung über ein Rumpffenster
- Panoramafenster (nicht zu öffnen)
- Vorhänge
- LED Spotlight, zwei Leselampen am Bett
- Kleiderhaken

#### Mittel- und Frontkabinen

- Zugang über Holztür im Durchgang
- Doppelbett (ca. 1,55 x 2,00 m) mit Stauschublade / Frontkabine freistehendes Doppelbett 1,60 x 2,00 m
- Regale neben dem Bett
- Kleiderschrank
- Belüftung über Decksluke und ein Rumpffenster
- Panoramafenster (nicht zu öffnen)
- Vorhänge
- LED Spotlight, 2 Leselampen am Bett
- Kleiderhaken
- Zwei-Wege Lichtschalter
- Multifunktionaler Funkschalter

#### Niedergang / Durchgang zu Bb. Rumpf

- Befindet sich im vorderen Bereich des Salons
- Treppenstufen aus Holz
- Stauschrank
- LED Spotlight
- Multifunktionaler Funkschalter

#### Niedergang / Durchgang zu Stb. Rumpf

- Befindet sich im vorderen Bereich des Salons
- Bietet Zugang zu Mittel- und Frontkabine
- Treppenstufen aus Holz
- Spotlight
- Multifunktionaler Funkschalter

#### Badezimmer (achtern, in der Mitte und vorn)

- Waschtisch mit Waschbecken
- Spiegel mit Ablage
- Mischbatterie für Warm- und Kaltwasser am Waschbecken
- Durch Plexiglaswand separierte Dusche mit elektrischer Bilgenpumpe
- Großes manuelles Marine-WC
- Stauraum unter Waschbecken
- Belüftung über Decksluke
- Kleiderhaken
- LED Spotlight
- Multifunktionaler Funkschalter

#### Vorschiffe

- Zugang über Decksluke
- Gelcoat – Finishing
- Crashbox unter halbhochem Regal



# Preisliste NEW 51

gültig ab 15. Januar 2022

	netto	inkl. 19% MwSt.	
New 51 Full Maestro (4 Kabinen, 4 Badezimmer)	865.311,00	1.029.720,09	
New 51 Double Maestro (4 Kabinen, 4 Badezimmer)	879.686,00	1.046.826,34	
New 51 Maestro (5 Kabinen, 5 Badezimmer)	902.416,00	1.073.875,04	
New 51 6 Kabinen (6 Kabinen, 6 Badezimmer)	909.430,00	1.082.221,70	
Version Grand Large	25.000,00	29.750,00	
Version Oceanic	44.000,00	52.360,00	
Version Comfort	80.000,00	95.200,00	
Konfiguration	Grand Large	Oceanic	Comfort
- Vorhänge in allen Kabinen	x	x	x
- Festmacherleinen und 6 Fender	x	x	x
- durchgelattetes CST-Großsegel	x	x	x
- Großsegel HOOK	x	x	x
- Lazy Jack	x	x	x
- elektrische Ankerwisch (1.700W)	x	x	x
- UKW Antenne auf dem Masttop, vorverkabelt	x	x	x
- 2 Bugsitze	x	x	x
- 2 Hebelklemmen für Reff 2 und Reff 3	x	x	x
- 12V Innen- u. Außensteckdose (wasserdicht)	x	x	x
- Decksdusche (Warmwasser)	x	x	x
- Automatikschalter für die Bilgenpumpen	x	x	x
- Lazy Bag		x	x
- Dralon Abdeckung für Steuerrad		x	x
- elektrische Wisch für Groß		x	x
- Courtesy LED Innenbeleuchtung		x	x
- Druckwasseranlage für Seewasser		x	x
- Audio Paket Fusion mit 4 Lautsprechern		x	x
- 220V/50Hz - Stromnetz		x	x
- 3.000W Inverter/Ladegerät / 220V/50Hz		x	x
- Integriertes Solar System 2.000W			x
- TV Video / HIFI Paket			x
- TV / Radio Antenne			x
- Bose upgrade			x
- Kissen für Außenbereich (Cockpit und LoungeDeck)			x
- elektrische Wisch für Genauschoten			x
- Courtesy Cockpitbeleuchtung			x
MOTORISIERUNG			
2 x Volvo - D2 Diesel; 2 x 75 PS	3.967,00		4.720,73
3-Blatt Faltpropeller (für Volvo 60 PS)	2.480,00		2.951,20
4-Blatt Faltpropeller (für Volvo 75 PS)	4.080,00		4.855,20
POLSTERSTOFFE			
Teppichboden Version 6 Kabinen	1.950,00		2.320,50
Teppichboden Version Maestro 5 Kabinen	2.000,00		2.380,00
Teppichboden Version Full Maestro 5 Kabinen	2.150,00		2.558,50
Teppichboden Version Double Maestro 4 Kabinen	2.150,00		2.558,50
Außenpolster in Stoffbezug Papyrus (beige)	1.200,00		1.428,00

Alle Preise verstehen sich in EURO ab Werk  
Änderungen und Irrtümer vorbehalten

# Preisliste NEW 51

gültig ab 15. Januar 2022

netto

inkl. 19% MwSt.

POLSTERSTOFFE		
Außenpolster in Kunstlederbezug grau-anthrazit	1.200,00	1.428,00
Außenpolster in Kunstlederbezug beige-grau	1.200,00	1.428,00
Außenstoffe Papyrus (beige)	1.200,00	1.428,00
Polsterbezüge innen Kunstleder naturfarben	1.200,00	1.428,00
Polsterbezüge innen Kunstleder Muskade	1.200,00	1.428,00
Polsterbezüge innen Stoff Marble	1.200,00	1.428,00
Polsterbezüge innen Stoff Quartz	1.200,00	1.428,00
Polsterbezüge innen Stoff Rice	1.200,00	1.428,00
Polsterbezüge innen Stoff Paraiba	1.200,00	1.428,00
Polsterbezüge innen Stoff Tangerine	1.200,00	1.428,00
OPTIONEN AUSSEN		
Rundumverkleidung für Cockpit (Kuchenbude)	4.570,00	5.438,30
Stoffabdeckung für Treppe zum Steuerstand	1.980,00	2.356,20
Aussenabdeckung für Salonfenster	1.760,00	2.094,40
Bimini für Steuerstand	3.400,00	4.046,00
Sonnensegel für Vordeck	3.300,00	3.927,00
Rundumverkleidung für Bimini Steuerstand (Kuchenbude)	2.640,00	3.141,60
Polyester Cockpittisch	800,00	952,00
Teak Cockpittisch Verlängerung	1.528,00	1.818,32
Outdoor Kissen für Cockpit und LoungeDeck (inkl. bei "Comfort")	10.440,00	12.423,60
Outdoor Kissen fürs Vordeck	3.600,00	4.284,00
Sonnensegel über dem LoungeDeck	2.960,00	3.522,40
Schutzstreifen an beiden Heckkanten	220,00	261,80
zweite Badeleiter	463,00	550,97
Teakboden auf Hecktreppe u. -plattformen sowie im Cockpit	15.000,00	17.850,00
synthetischer Teakboden auf Hecktreppe u. -plattformen + Cockpit	13.000,00	15.470,00
zusätzliche Festmacherklampen	270,00	321,30
Gas Plancha integriert	1.650,00	1.963,50
OPTIONEN INNEN		
Safe mit Zahlenschloss	329,00	391,51
Vorhänge für Salonfenster	3.180,00	3.784,20
Ausbau der Vorpiek backbord	2.923,00	3.478,37
WC in der Vorpiek backbord (nicht mit Ausbau der Vorpiek bb.)	2.529,00	3.009,51
Ausbau der Vorpiek steuerbord	2.923,00	3.478,37
synthetischer Bodenbelag in Dusche Maestro	880,00	1.047,20
Handlauf im Niedergang	380,00	452,20
Salontisch umbaubar als Koje	2.090,00	2.487,10
elektrischer Multifunktions Tisch (Tisch nutzbar als Salon- bzw. Esstisch, umbaubar als zusätzl. Schlafplatz)	6.065,00	7.217,35
Lattenroste für die Betten für 6 Kabinen	1.291,00	1.536,29
Lattenroste für die Betten für 5 Kabinen	1.210,00	1.439,90
Lattenroste für die Betten für 4 Kabinen	1.191,00	1.417,29

# Preisliste NEW 51

gültig ab 15. Januar 2022

netto

inkl. 19% MwSt.

ELEKTRONIK TV UND HIFI		
zweites VHF mit AIS am Steuerstand (nur mit Garmin Paket 1, 2 oder 3)	420,00	499,80
Paket Garmin 1 Smart Cruising: Autopilot, VHF mit AIS, GPS 8410 Plotter am Kartentisch; 2xMultifunktionsdisplay GMI20	13.000,00	15.470,00
Paket Garmin 2 Smart Cruising: Autopilot, VHF mit AIS, je 1x GPS 8410 Plotter am Kartentisch und Steuerstand außen; 2x Multifunktionsdisplay GMI 20	15.600,00	18.564,00
Paket Garmin 3 Smart Cruising: Autopilot, VHF mit AIS, 1x GPS 8412 Plotter am Kartentisch, 1x GPS 8410 Plotter am Steuerstand außen, 2 x Multifunktionsdisplay GMI20	16.500,00	19.635,00
Forward Scan Garmin PS 51-TH	2.790,00	3.320,10
Radar mit Halterung und Verkabelung	3.030,00	3.605,70
Smart Link: Kamera und Sensoren	2.200,00	2.618,00
Fernbedienung für Garmin Autopiloten	303,00	360,57
22"TV, Multimedia 16:9 mit integr. DVD Player für eine Kabine, TV system PAL und SECAM	1.640,00	1.951,60
32"TV, Multimedia 16:9 für die MAESTRO Kabine, TV system PAL und SECAM	2.621,00	3.118,99
Video/TV/Hifi Paket (nur mit TV/Radio Antenne; inkl. Comfort)		
32"TV, Multimedia 16:9 mit integr. DVD Player, TV system PAL und SECAM	3.361,00	3.999,59
TV/Radio Antenne (inkl. Comfort)	842,00	1.001,98
Aufpreis für Bose upgrade (inkl. Comfort) - 1 x BOSE acoustimass 5 innen, 2x FUSION Lautsprecher außen	1.720,00	2.046,80
WiFi Verstärker	1.538,00	1.830,22
GERÄTE UND COMFORT		
zusätzlicher Kühlschrank 130l 12V (nicht mit Gefrierschrank)	1.656,00	1.970,64
Gefrierschrank 90l 12V -5°C (nicht mit 130 l Kühlschrank)	1.640,00	1.951,60
Kühlschrank im Cockpit	2.000,00	2.380,00
Mikrowelle 220V (nur mit Oceanic/Comfort)	490,00	583,10
Geschirrspüler (6 Gedecke; nur mit Oceanique/Comfort)	1.400,00	1.666,00
Waschmaschine 5kg - 220V Maestro (nur mit Oceanique/Comfort)	1.500,00	1.785,00
Waschmaschine/Trockner 5 kg - 220V Maestro (nur mit Oceanique/	1.800,00	2.142,00
ein elektrisches WC mit großem Toilettenbecken	1.190,00	1.416,10
ein elektrisches Frischwasser-WC (nur mit Wasseraufbereiter)	1.200,00	1.428,00
12V Ventilator pro Stück (max. 6 Stück)	166,00	197,54
Klimaanlage 80K BTU (nur mit Generator)	33.300,00	39.627,00
Klimaanlage 72K BTU Full Maestro (nur mit Generator)	32.400,00	38.556,00
Heizung in Rümpfen und Salon	15.200,00	18.088,00
ELEKTRIK UND BELEUCHTUNG		
Courtesy Cockpitbeleuchtung (inkl. Comfort)	3.640,00	4.331,60
Beleuchtung an Mast und Baum	6.160,00	7.330,40
Unterwasserbeleuchtung (2 x 21W)	2.860,00	3.403,40
zusätzliche elektrische Frischwasserpumpe	450,00	535,50
zwei zusätzliche 150A AGM Batterien	1.500,00	1.785,00
zusätzliche 12V Innensteckdose	127,00	151,13

Alle Preise verstehen sich in EURO ab Werk  
Änderungen und Irrtümer vorbehalten

# Preisliste NEW 51

gültig ab 15. Januar 2022

netto

inkl. 19% MwSt.

ELEKTRIK UND BELEUCHTUNG		
integriertes Solar System 2.000W	26.000,00	30.940,00
integriertes Solar System achtern 1.000W	15.000,00	17.850,00
11 KW 220V 50Hz Generator (nur mit Oceanique/Comfort)	18.527,00	22.047,13
Wasseraufbereiter 12V 60l/h bei geringem Verbrauch	10.921,00	12.995,99
Wasseraufbereiter 220 V 180l/h (nur mit Generator + Oceanique/Comf)	13.500,00	16.065,00
RIGG, SEGEL, WINSCHEN		
Offshore Segel	23.500,00	27.965,00
Gennaker	8.000,00	9.520,00
PROFURL Genua Rollanlage	1.000,00	1.190,00
Bugsprit und Gennakerausrüstung	6.352,00	7.558,88
zusätzl. Ankerwischfernbedienung mit Kettenzählwerk	579,00	689,01
hydraulische Plattform (max. Ladung 200kg)	26.299,00	31.295,81
Antifouling mit Epoxy Primer	3.857,00	4.589,83
elektrische Winsch für Genua-Schoten (inkl. Comfort Pack)	4.180,00	4.974,20
elektrische Winsch für Davits	2.500,00	2.975,00
SICHERHEIT		
aufpumpbare Fender und elektrische Pumpe	2.500,00	2.975,00
Sicherheitsausrüstung (ohne Rettungsinsel)	3.807,00	4.530,33
Minimum Safety Kit	3.150,00	3.748,50
32kg Anker und Kette	1.546,00	1.839,74
Rettungsinsel MP6 im Container (für 6 Personen)	1.650,00	1.963,50
Rettungsinsel MP10 im Container (für 10 Personen)	2.000,00	2.380,00
Hypalon Dinghy 3,4m mit 15PS Außenborder	8.367,00	9.956,73
AUSLIEFERUNG		
Lieferung Mast in zwei Teilen (nur mit PROFURL Genua Rollanlage)	1.200,00	1.428,00
Indienststellung durch Fountaine Pajot (Launching, Kalibrierung, Test) & einfache Übergabe	16.200,00	19.278,00
An Bord Training durch Fountaine Pajot	2.600,00	3.094,00
Indienststellung durch Fountaine Pajot (Launching, Kalibrierung, Test) & umfangreiche Übergabe inkl. 3 Tage Einweisung, Coaching an Bord und Unterstützung	19.800,00	23.562,00
Dokumentenerstellung für Ausfuhr aus Frankreich	406,00	483,14