



FONTAINE PAJOT.
SAILING CATAMARANS

ELBA 45



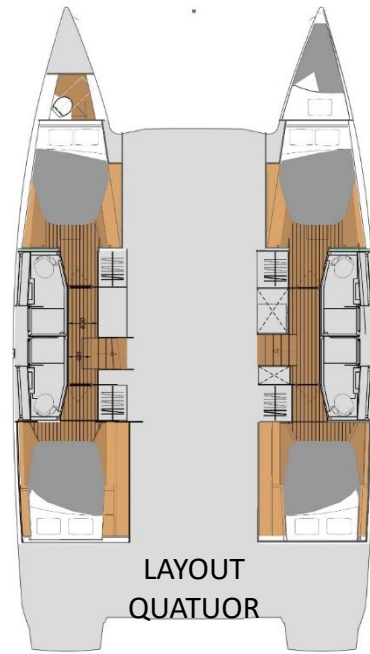
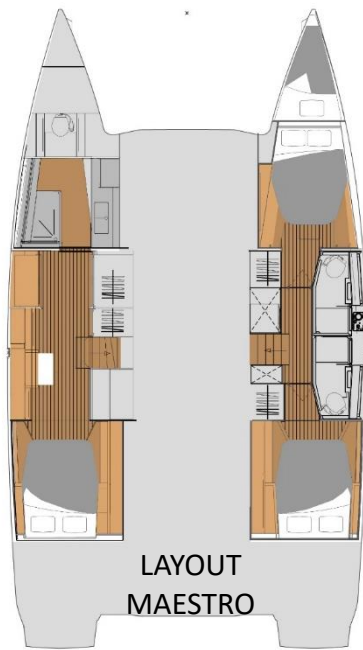
Spezifikation & Preisliste



EURO-CATS-GmbH
Wörnbrunner Straße 9 • 82031 Grünwald
Mobil +49 (0) 172 89 16 773
www.euro-cats.de • contact@euro-cats.de

ELBA 45

ELBA 45 Maestro	ab 817.173 € inkl. MwSt.
ELBA 45 Quatuor	ab 826.931 € inkl. MwSt.



Länge:	13,45 m
Breite:	7,55 m
Tiefgang:	1,25 m
Verdrängung (leer):	ca. 13,45t
Großsegelfläche:	74 m ²
Genuafläche:	48 m ²
Motoren:	2 x 50 PS
Wassertank:	ca. 700 l
Dieseltank:	ca. 470 l
CE-Zertifizierung:	Kategorie A: 12 Personen
	Kategorie B: 12 Personen
	Kategorie C: 18 Personen
	Kategorie D: 22 Personen
Architekten:	Berret-Racoupeau Design

Standardausstattung ELBA 45 (Version Grand Large)

Salon

- Zugang über Plexiglas-Schiebetür
- Panoramablick durch große Frontscheiben und hintere Fensterscheibe
- natürliche Beleuchtung durch 2 Decksfenster
- Couchtisch
- Sofa-Sitzbank für 6 Personen, große Staufächer unter der Bank
- LED Beleuchtung

Pantry

- offene Küche Richtung Cockpit durch große Schiebetür
- Edelstahl Doppelspüle mit Mischbatterie für Warm-/Kaltwasser und Abtropffläche
- Mülleimer mit Zugang von oben
- 3-flammiger Gasherd, Backofen
- diverse Schränke mit Platz für Geschirrspüler, zusätzl. Kühlschrank und/oder Mikrowelle (Geräte optional)
- 190 l Kühlschrank
- LED Beleuchtung

Kartentisch

- Erhöhte Instrumentenkonsole über den Kühlschubfächern
- Kartentisch und Staumöglichkeit mit Klappe
- 12 V Panel
- 12 V Steckdose
- Beleuchtung mit LED Spotlight und Leselampe

Cockpit

- Geschützt durch großes festes Bimini
- Sitzbank für 8 Personen um den Tisch
- Teaktisch (std. für 8 Personen/opt. 10 Personen)
- Durchreiche zur Pantry via Schiebefenster
- Kippbares Sofa
- Staufach unter den Sitzbänken und dem Sofa
- Staufach für 2 Gasflaschen
- Platz für optionalen 75l Kühlschrank und Barbecue
- Beleuchtung durch wasserdichte Spotlights

Steuerstand

- Zugang über Stufen aus dem Cockpit
- Steuersitz für 3 Personen
- Instrumentenkonsole
- 360° Rundumsicht
- Stufen zum Loungedeck

Loungedeck

- Platz für Solarium und Liegepolster
- 360° Rundumsicht
- Großes Sofa (Polster optional)

Bug

- großer Stauraum mit Platz für Generator und Wasseraufbereiter
- Zugang zu Ankerwisch, Anker und Wassertanks
- Relax-Bereich mit U-förmigem Liegebereich (Polster optional)

Motoren

- VOLVO Diesel 2 x 50 PS mit 3-Blatt Festpropeller
- Seewasserfilter

- Motorkühlung durch Wärmetauscher
- Betriebsstundenzähler
- Dieseltank (470l) mit elektr. Füllstandsanzeige (am Kartentisch)
- Dieselfilter / Wasserabscheider und je ein Dieselfilter / Motor
- Schließventile für Tanks

Motorräume

- Zugang zu Motorenräume über Decksluken im Cockpit
- Schallisolierung
- Neon-Beleuchtung

Sanitär

- Frischwassertanks (gesamt ca. 700l) mit elektrischem Geber
- elektrische Wasserpumpe mit Druckwasserspeicher
- 40l Wasserboiler steuerbord/optional 40l backbord
- elektrische Bilgenpumpe (4m³/h) in Motorräumen
- eine elektrische Bilgenpumpe (4m³/h) je Rumpf
- eine manuelle Bilgenpumpen im Cockpit
- ein Fäkalientank

Elektrizität

- 2 x 115 A/12V Lichtmaschinen
- 1 Set 600 Ah (4x150Ah) Verbraucher- und Starterbatterien
- 50 Ah / 800CCA Starterbatterie
- Hauptschalter
- 12 V Kontrollpanel an Kartentisch
- Voltmeter für Verbraucherbatterien
- Ersatzsteckdosen für zusätzliches Equipment
- UKW Funkantenne

Rigg / Segel / Decksausrüstung

- Mast und Baum aus Aluminium, eloxiert
- Komplettes stehendes Gut
- Kugelgelagerte Mastrutscher
- Kugelgelagerter Großschot Traveller
- Großfall 2:1 übersetzt; 3 Reffleinen; 1 Genuafall; 1 Spifall; Lazy-Jacks; Dirk; 2 Flaggleinen
- Großschot, Genuaschoten, Reffleinen, Großfall und Travellerschoten umgelenkt zum Steuerstand
- Klemmen für Großschot, Großfall, Reffs, Traveller, Genuafall, Spifall, Dirk
- Navigations- und Decksbeleuchtung
- 3 x selbstholende 50 ST Winschen für Groß- und Genuaschoten, Großfall und Reffleinen
- Notpinne
- 3 Winkskurbeln mit 2 Halterungen
- Steuerkompass
- 2 Davits für Dinghy mit 1x46er Wensch
- Bug- und Heckkörbe, Rellingstützen mit 2 Durchzügen und Sitzen in den Bugkörben
- Zugang zu Plattformen
- 7 Festmacherklampen
- 6 Fender; 2 x 50 ft Festmacherleinen
- 1 x 1500 W elektrische Ankerwisch
- Durchgelattetes CST Großsegel
- Rollreff-Genua mit UV-Schutz

„Maestro“ Layout

Backbord: Eignerkabine
Steuerbord: zwei Doppelkabinen & zwei Badezimmer

Rumpf backbord: Eignersuite

Schlafbereich

- Freistehendes Doppelbett (ca. 1,60 x 2,00 m)
- Stauraum unter dem Bett
- Regale neben dem Bett
- Decksluke und Fenster achtern
- Panoramafenster (nicht zu öffnen)
- Vorhänge
- LED Spotlights, zwei Leselampen am Bett
- Kleiderhaken

Wohnbereich

- Schreibtisch mit Stauraum
- Sitzbank
- Stauschränke, Regale
- Decksluke
- LED Spotlights und Leselampe am Schreibtisch

Badezimmer

- Waschtisch mit eingelassenem Waschbecken
- Spiegel mit Ablage
- Mischbatterie für Warm- und Kaltwasser am Waschbecken
- Separate Dusche mit elektrischer Bilgenpumpe
- Stauraum unter Waschbecken
- Beleuchtung durch LED Spotlights
- Großer Schrank mit Regalböden und Hängemöglichkeit

separates WC

- Zugang durch Badezimmer
- Manuelles Marine WC
- Toilettenpapierhalter
- Decksluke
- LED Spotlight

Vorschiff

- Zugang durch Decksluke
- Gelcoat Finishing

Rumpf steuerbord: 2 Doppelkabinen + 2 Badezimmer

Achterkabine

- Zugang über Holztür im Durchgangsbereich
- Freistehendes Doppelbett (ca. 1,60 x 2,00 m)
- Stauraum unter dem Bett
- Konsolen
- Diverse Schränke
- Kleiderhaken
- Decksluke und Fenster achtern
- Panoramafenster (nicht zu öffnen)
- Vorhänge
- LED Spotlights, zwei Leselampen am Bett

Badezimmer (achtern und vorn)

- Waschtisch mit eingelassenem Waschbecken
- Spiegel mit Ablage
- Mischbatterie für Warm- und Kaltwasser am Waschbecken
- Separate Dusche mit elektrischer Bilgenpumpe
- Manuelles Marine-WC
- Stauschrank unter dem Waschbecken
- Kleiderhaken
- Decksluke
- 2 Spotlights

Frontkabine

- Zugang über Holztür im Durchgangsbereich
- Doppelbett (ca. 1,55x2,00 m)
- Stauraum unterm Bett (Zugang von vorn)
- Hängeschrank mit Regalböden
- Regal am Bett
- Kleiderhaken
- Rumpffenster, Decksluke
- Panoramafenster (nicht zu öffnen)
- Vorhänge
- LED Spotlight, 2 Leselampen am Bett

Vorschiff

- Zugang über Decksluke
- Gelcoat Finishing

„Quatuor“ Layout

zwei Doppelkabinen & zwei Badezimmer pro Rumpf

Achterkabinen

- Zugang über Holztür am Ende des Durchgangsbereiches
- Freistehendes Doppelbett (ca. 1,60 x 2,00 m)
- Stauraum unter dem Bett
- Regale neben dem Bett
- Kleiderschrank
- Schrank mit Regalböden
- Kleiderhaken
- Decksluke und Fenster achtern
- Panoramafenster (nicht zu öffnen)
- Vorhänge
- LED Spotlight, zwei Leselampen am Bett

beide Badezimmer

- Zugang via Holztür
- Waschtisch mit eingelassenem Waschbecken
- Spiegel mit Ablage
- Mischbatterie für Warm- und Kaltwasser
- Separater Duschbereich mit elektrischer Bilgenpumpe
- Manuelles Marine-WC
- Stauschrank unter dem Waschbecken
- Spotlights
- Kleiderhaken

Frontkabinen

- Zugang über Holztür am Ende des Durchgangsbereiches
- Doppelbett (ca. 1,55x2,00 m)
- Stauraum unterm Bett (Zugang von vorn)
- Schränke und Staumöbel
- Kleiderhaken
- Panoramafenster (nicht zu öffnen), 1 Decksluke, Rumpffenster
- Vorhänge
- Kleiderhaken
- LED Spotlight, zwei Leselampen am Bett

Vorschiff

- Zugang durch Deckluke
- Gelcoat Finishing

Preisliste ELBA 45

gültig ab 15. März 2023

netto

inkl. MwSt.

	netto	inkl. MwSt.	
ELBA 45 Maestro	686.700,00	817.173,00	
ELBA 45 Quatuor	694.900,00	826.931,00	
Version Grand Large	20.223,00	24.065,37	
Version Oceanic	37.450,00	44.565,50	
Version Comfort	52.965,00	63.028,35	
Konfiguration	Grand Large	Oceanic	Comfort
Vorhänge in den Kabinen	x	x	x
Festmacherpaket + 6 Fender	x	x	x
CST Großsegel durchgelattet	x	x	x
Großsegel HOOK	x	x	x
Lazy Jack	x	x	x
elektrische Ankerwinch 1.500W	x	x	x
VHF Antenne am Mast vorverkabelt	x	x	x
2 Bugsitze	x	x	x
Viererklemme für Reff1, 2 und 3 und Dirk	x	x	x
12 V Innen- und wasserdichte 12 V Außensteckdose	x	x	x
Decksdusche (warm)	x	x	x
Automatikscharter für die Bilgenpumpen	x	x	x
Lazy Bag		x	x
Dralon Schutzbezug für Steuerrad		x	x
1 elektrische Winch für Groß		x	x
Courtesy Innenbeleuchtung LED		x	x
Seewasserdrucksystem		x	x
Audio Paket Fusion Bluetooth mit 4 Lautsprechern		x	x
220V 50 Hz Bordnetz		x	x
2.000 W Inverter/Ladegerät 220V/50Hz		x	x
Video TV/HiFi Paket			x
TV/Radio Antenne			x
upgrade BOSE			x
Außenpolster			x
zusätzliche Frischwasserpumpe			x
Cockpit Courtesy Beleuchtung			x
Smart Electric			
Smart Elec 65 Paket (Elektromotoren 2x25kW; 24kW Generator, 27kW Batteriebank für den E-Antrieb)	147.000,00	174.930,00	
27kW Batteriebank für E-Antrieb	11.200,00	13.328,00	
Inverter 6kW	7.500,00	8.925,00	
höherwertiges Ladegerät für E-Antrieb	13.000,00	15.470,00	
Motorisierung			
2 x NANNI N4 65 SD Motoren	4.013,00	4.775,47	
3-Blatt Faltpropeller für NANNI N4 65	3.307,00	3.935,33	
Bezüge / Stoffe / Teppichböden			
Teppichboden für Maestro Version	2.034,00	2.420,46	
Teppichboden für Quatuor Version	2.034,00	2.420,46	
Außenpolster in Stoffbezug Valancia Charcoal	1.428,00	1.699,32	
Außenpolster in PVC beige-schwarz Elios	1.428,00	1.699,32	
Außenpolster in PVC blau-schwarz Elios	1.428,00	1.699,32	
Außenstoffe Dune	1.428,00	1.699,32	
Außenstoffe Flanell	1.428,00	1.699,32	
Polsterbezüge innen PVC Natur	1.428,00	1.699,32	
Polsterbezüge innen PVC Muskat	1.428,00	1.699,32	

Preisliste ELBA 45

gültig ab 15. März 2023

netto

inkl. MwSt.

Bezüge / Stoffe / Teppichböden		
Polsterbezüge innen Stoff Rescue Cloud White 02	1.428,00	1.699,32
Polsterbezüge innen Stoff Rescue Aqua Blue 07	1.428,00	1.699,32
Polsterbezüge innen Stoff Rescue Blue Jeans 11	1.428,00	1.699,32
Polsterbezüge innen Stoff Rescue Argile Rose 18	1.428,00	1.699,32
Ausstattung außen		
Rundumverkleidung für Cockpit (Kuchenbude)	4.608,00	5.483,52
Stoffabdeckung um Zugang zum Steuerstand zu schließen	2.060,00	2.451,40
Aussenabdeckung für Salonfenster als Sonnenschutz	1.821,00	2.166,99
Bimini für Steuerstand	3.715,00	4.420,85
Sonnensegel fürs Vordeck	3.516,00	4.184,04
Rundumverkleidung für Steuerstandbimini	3.024,00	3.598,56
Cockpittisch Polyester	952,00	1.132,88
Verlängerung für Teak-Cockpittisch	1.814,00	2.158,66
Tisch für die Flybridge	391,00	465,29
Außenpolster für Cockpit & LoungeDeck (inkl. bei Version Comfort)	7.647,00	9.099,93
Außenpolster für Vordeck	3.478,00	4.138,82
Sonnensegel fürs LoungeDeck	3.029,00	3.604,51
Schutzstreifen am Heck beider Rumpfe	261,00	310,59
zweite Schwimmbadeleiter	594,00	706,86
Naturholz auf Hecktreppe und -plattformen + Cockpit	14.171,00	16.863,49
synthetischer Teakbelag auf Hecktreppe und -plattformen + Cockpit	11.699,00	13.921,81
zusätzliche Festmacherklampen	321,00	381,99
Integrierter Gas Plancha	2.296,00	2.732,24
Ausstattung innen		
Safe mit Zahlenschloss	392,00	466,48
Vorhänge für den Salon	3.572,00	4.250,68
Ausbau der Vorpiek Bb (nicht bei Version MAESTRO mögl.)	3.481,00	4.142,39
Toilette in der Vorpiek Bb (nicht bei Ausbau der Vorpiek Bb)	2.563,00	3.049,97
Ausbau der Vorpiek Stb	3.481,00	4.142,39
Flexiteak Bodenbelag in Dusche Maestro	1.044,00	1.242,36
Handlauf im Niedergang	419,00	498,61
Salontisch umbaubar in Koje (inkl. Polster)	2.358,00	2.806,02
elektrisch höhenverstellbarer Esstisch	5.892,00	7.011,48
Lattenroste unter den Matratzen für 4 Kabinen	1.418,00	1.687,42
Lattenroste unter den Matratzen für 3 Kabinen	1.064,00	1.266,16
Elektrik, Navigation		
zweites VHF mit AIS am Steuerstand (nur mit Garmin Paket 1, 2 oder 3)	659,00	784,21
Paket Garmin 1 Smart Cruising: Autopilot, VHF mit AIS, 10 Zoll GPS 8410 Plotter am Kartentisch; 2x Multifunktionsdisplay GMI20	15.839,00	18.848,41
Paket Garmin 2 Smart Cruising: Autopilot, VHF mit AIS, je 1x 10 Zoll GPS 8410 Plotter am Kartentisch und Steuerstand außen; 2x Multifunktionsdisplay GMI 20	18.936,00	22.533,84
Paket Garmin 3 Smart Cruising: Autopilot, VHF mit AIS, 1x 12 Zoll GPS 8412 Plotter am Kartentisch, 1x 10 Zoll GPS 8410 Plotter am Steuerstand außen, 2 x Multifunktionsdisplay GMI20	20.007,00	23.808,33
Forward Scan GARMIN PS 51-TH (nur mit Garmin Pack)	3.321,00	3.951,99
Radar mit Halterung	3.608,00	4.293,52
Smart Link: Kamera und Sensoren	3.515,00	4.182,85
22" TV-Bildschirm, Multimedia 16:9 mit DVD (für eine Kabine), TV System PAL und SECAM	1.953,00	2.324,07
32" TV-Bildschirm, Multimedia 16:9 mit DVD (für eine MAESTRO Kabine), TV System PAL und SECAM	2.674,00	3.182,06
Video TV/HiFi Paket - 32" TV-Bildschirm, Multimedia 16:9 mit DVD (nur mit TV/Radio Antenne und Version Oceanique/Comfort; inkl. bei Comfort)	3.286,00	3.910,34

Preisliste ELBA 45

gültig ab 15. März 2023

netto

inkl. MwSt.

Elektrik, Navigation		
TV / Radio Antenne (inkl. bei Version Comfort)	880,00	1.047,20
Upgrade BOSE - 1 BOSE ACCOUSTIMASS 5 Innenlautsprecher; 2 FUSION Außenlautsprecher (nur mit Version Oceanique/Comfort; inkl. bei WiFi Verstärker	2.048,00	2.437,12
	1.832,00	2.180,08
Pantry und Komfort		
zusätzl. 130l 12V Kühlschrank in der Pantry (nicht mit zusätzl. 90l Kühleinheit)	1.972,00	2.346,68
zusätzl. Kühleinheit -5°C - 90l 12V (nicht mit zusätzl. 130l Kühlschrank)	2.188,00	2.603,72
Kühlschrank im Cockpit	2.142,00	2.548,98
Mikrowelle 220V 50Hz (nur mit Oceanic/Comfort)	583,00	693,77
Geschirrspüler (6 Gedecke) (nur mit Oceanic/Comfort)	1.786,00	2.125,34
Waschmaschine 5kg - 220V (nur mit Oceanic oder Comfort)	1.786,00	2.125,34
Waschmaschine/Trockner 5kg - 220V (nur mit Oceanic oder Comfort)	2.143,00	2.550,17
elektrisches WC; pro Stück	1.417,00	1.686,23
elektrisches Frischwasser-WC; pro Stück (nur mit Wasseraufbereiter)	1.428,00	1.699,32
12V Ventilator (max. 6 Stück - Preis/Stück)	198,00	235,62
Klimaanlage Maestro 52K BTU	34.840,00	41.459,60
Klimaanlage Quatuor 52K BTU	34.592,00	41.164,48
Klimaanlage in den Rümpfen 28K BTU Version Maestro	18.905,00	22.496,95
Klimaanlage in den Rümpfen 28K BTU Version Quatuor	18.776,00	22.343,44
komplettes Heizungssystem für Rümpfe und Salon	14.724,00	17.521,56
Elektrik und Beleuchtung		
Courtesy Cockpitbeleuchtung (inkl. Comfort)	2.024,00	2.408,56
Beleuchtung in Mast und Baum (LED)	7.265,00	8.645,35
Unterwasserbeleuchtung 2x21W	3.023,00	3.597,37
zusätzliche Frischwasserpumpe (inkl. bei Version Comfort)	536,00	637,84
zusätzliche AGM Batterie 150 Ah	768,00	913,92
Zusätzliche 12V Innensteckdose	151,00	179,69
Solarpanele 4x 90/100W	4.753,00	5.656,07
9kW Generator 220V 50Hz (nur mit Version Oceanic/Comfort)	26.069,00	31.022,11
Wasseraufbereiter 12 V 65l/h bei geringem Verbrauch	13.517,00	16.085,23
Wasseraufbereiter 220 V 180l/h (nur mit Generator + Oceanique/Comfort)	18.052,00	21.481,88
Besegelung und Rigg		
Offshore Segel	22.504,00	26.779,76
Gennaker	6.160,00	7.330,40
PROFURL Genua Rollanlage	1.191,00	1.417,29
Bugsprit und Gennakerequipment	6.980,00	8.306,20
zusätzl. Ankerwischkontrollpanel mit Kettenzählwerk am Steuerstand außen	740,00	880,60
elektr. Plattform (max. 150kg)	19.051,00	22.670,69
Antifouling, Epoxy Primer	4.258,00	5.067,02
elektr. Winsch für Genuashot	2.547,00	3.030,93
elektr. Winsch für Davits	2.738,00	3.258,22
Sicherheit		
Sicherheitsausrüstung (ohne Rettungsinsel)	4.337,00	5.161,03
Minimum Sicherheitsausrüstung	2.782,00	3.310,58
25kg Anker mit Kette	1.517,00	1.805,23
Rettungsinsel MP6 im Container (für 6 Personen)	1.966,00	2.339,54
Rettungsinsel MP10 im Container (für 10 Personen)	2.382,00	2.834,58
Hypalon Dinghy (3,40m) mit Aussenborder (15PS)	9.963,00	11.855,97

Preisliste ELBA 45

gültig ab 15. März 2023

netto

inkl. MwSt.

Auslieferung		
Indienststellung durch Fountaine Pajot (Launching, Kalibrierung, Test) & einfache Übergabe	16.301,00	19.398,19
Indienststellung durch Fountaine Pajot (Launching, Kalibrierung, Test) & umfangreiche Übergabe inkl. 3 Tage Einweisung, Coaching an Bord und Unterstützung	19.901,00	23.682,19
Dokumentenerstellung für Ausfuhr aus Frankreich	483,00	574,77