



**FOUNTAINE PAJOT.**  
SAILING CATAMARANS

**ALEGRIA 67**



## Preise & Spezifikationen

**EURO CATS**  
SEIT 1996

---

EURO-CATS-GmbH  
Wörnbrunner Straße 9 • 82031 Grünwald  
Mobil +49 (0) 172 89 16 773  
[www.euro-cats.de](http://www.euro-cats.de) • [contact@euro-cats.de](mailto:contact@euro-cats.de)

# ALEGRIA 67

ALEGRIA 67 Charter	ab 3.322.480 € inkl. MwSt.
ALEGRIA 67 Maestro	ab 3.229.660 € inkl. MwSt.

Standardversion: Pantry oben



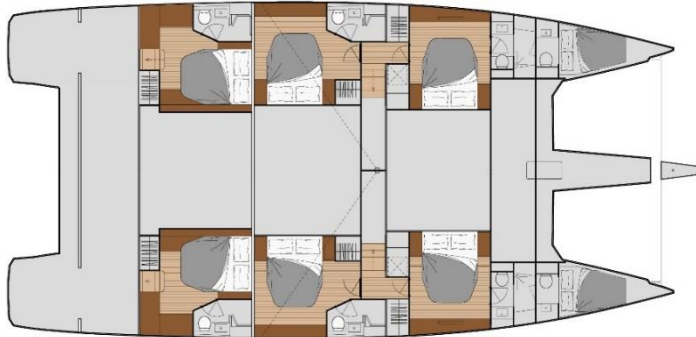
optionale Version: Pantry unten, Lounge Salon



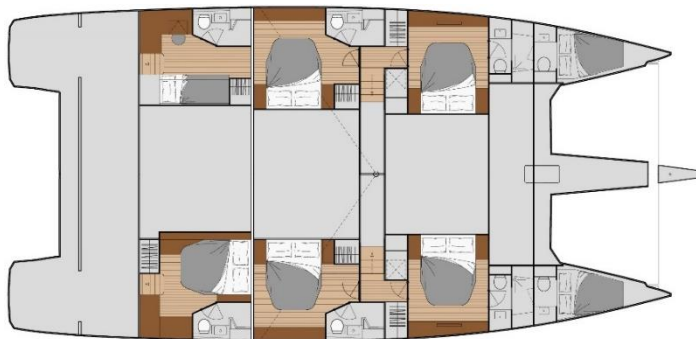
Länge ü.A.:	20,46 m	Wassertank:	1.050 Liter
Breite:	9,84 m	Dieseltank:	1.400 Liter
Tiefgang:	1,70 m	CE-Zertifizierung	Kategorie A: 16 Personen
Verdrängung:	ca. 35 t		Kategorie B: 16 Personen
Großsegelfläche:	133 m <sup>2</sup>		Kategorie C: 24 Personen
Genuafläche:	97 m <sup>2</sup>		Kategorie D: 30 Personen
Motoren:	2 x 110 PS	Architekten: Berret Racoupeau Yacht Design	

# Layouts CHARTER

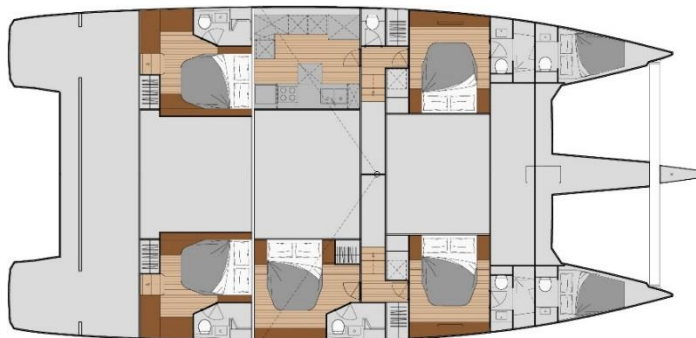
Standardversion Pantry oben; Doppelkabine Bb. mittig und achtern  
ab 3.322.480 €



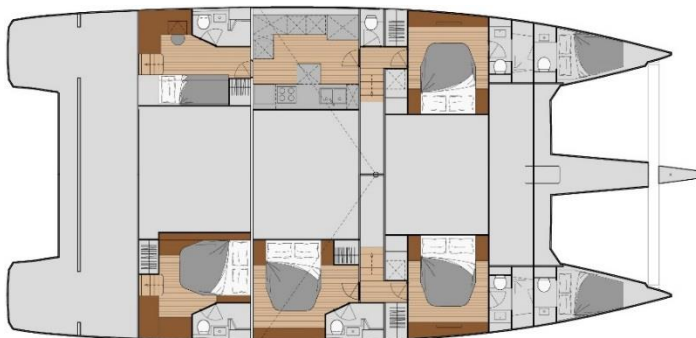
Version - Pantry oben, Doppelkabine Bb. mittig; Stockbetten Bb. achtern  
ab 3.339.484 €



Version - Pantry unten; Lounge Salon oben; Doppelkabine Bb. achtern  
ab 3.393.327 €

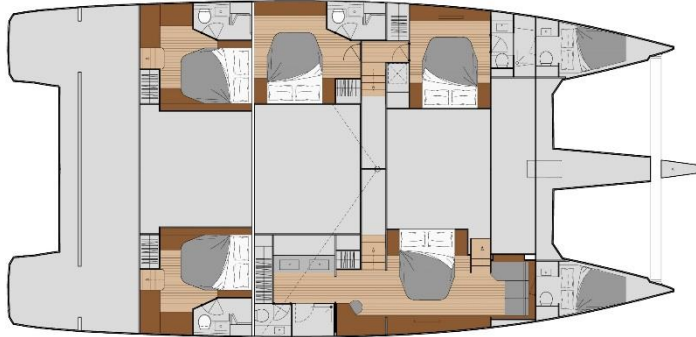


Version - Pantry unten; Lounge Salon oben; Stockbetten Bb. Achtern  
ab 3.410.331 €

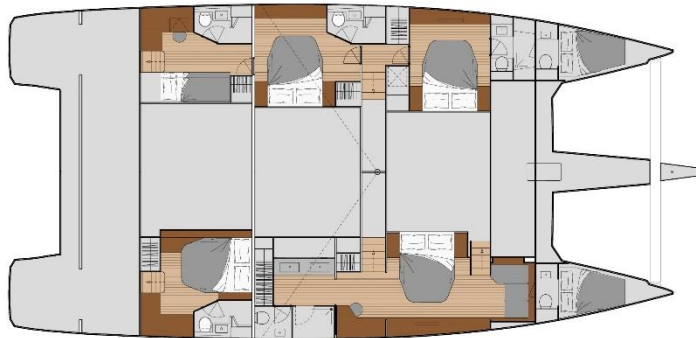


# Layouts MAESTRO

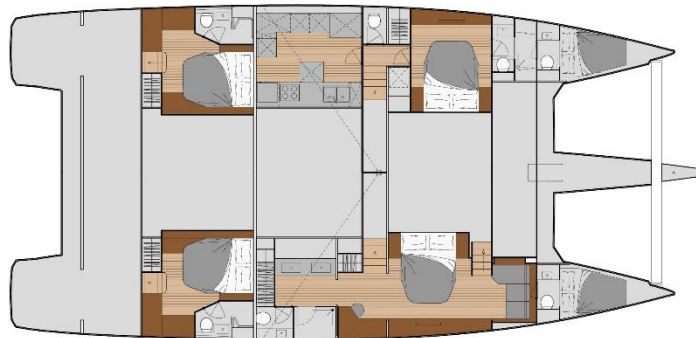
Standardversion - Pantry oben; Doppelkabinen Bb. mittig und achtern  
ab 3.229.660 €



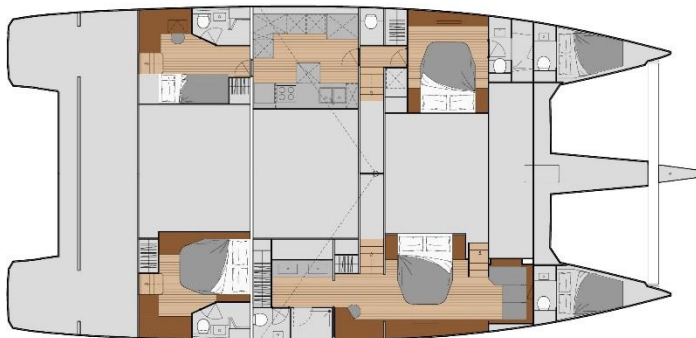
Version - Pantry oben; Doppelkabine Bb. mittig; Stockbetten Bb achtern  
ab 3.246.664 €



Version - Pantry unten; Lounge Salon oben, Doppelkabine Bb. achtern  
ab 3.300.507 €



Version - Pantry unten; Lounge Salon oben; Stockbetten Bb. achtern  
ab 3.317.511 €



# Standardausstattung ALEGRIA 67 (Version Grand Large)

## Rumpflayouts

### Steuerbord-Rumpf:

- Version CHARTER
  - 3 Gästekabinen, Vorpiek
- Version MAESTRO
  - Eignersuite, Gästekabine, Vorpiek

### Backbord-Rumpf:

- Version PANTRY OBEN
  - 3 Gästekabinen, Vorpiek
- Version PANTRY UNTEN
  - Pantry, 2 Kabinen, Vorpiek

## Salon

### Version PANTRY OBEN

- Pantrybereich; Salon-/Essbereich; Kartentisch; Sofa-Bereich; Zugang über große Schiebetür; Tür nach vorn zum Vordeck; Panoramablick durch große Fenster

### Pantrybereich

- große Arbeitsfläche; Doppelspüle aus Edelstahl; Müllschlucker; Mischbatterie mit Warm-/Kaltwasser; 5-flammiger Herd und Backofen; Kühlschrank 130l; Gefrierschrank 90l; Niedergang backbord mit Kühlschrank 210l und Gefrierschrank 95l; Stauschränke; Platz für Spülmaschine (12 Gedecke); Platz für Mikrowelle; Beleuchtung über LED Spotlights

### Salonbereich

- Kaffeetisch; Sofa; Stauraum; TV-Möbel; Beleuchtung über LED Spotlights

### Kartentisch und Sofabereich

- Kartentisch aus Holz; Konsole für Navigationsinstrumente und Kontrollpanel; Navigationssitz; Beleuchtung durch Leseleuchte; Schränke; große Sofa

### Version PANTRY UNTEN/LOUNGE

- Salonbereich; Essbereich; Barbereich; Kartentisch; Zugang über große Schiebetür; Tür nach vorn zum Vordeck; Panoramablick durch große Fenster

### Salonbereich

- Kaffeetisch; Sofa; Stauraum; TV-Möbel; Beleuchtung über LED Spotlights;

### Essbereich

- Esstisch; Sofa; Stühle; Beleuchtung über LED Spotlights

### Barbereich

- Bar mit großer Arbeitsfläche; Einzelspüle; Schränken für Flaschen; Platz für optionalen Weinschrank

## Kartentisch

- Kartentisch aus Holz; Konsole für Navigationsinstrumente und Kontrollpanel; Navigationssitz; Beleuchtung durch Leseleuchte; Schränke

## Flybridge (30m<sup>2</sup>)

- Zugang über Treppe mit Teakstufen
- Steuerbord
  - Steuerstand mit Doppelsitz, Steuer- und Instrumentenkonsole, Motorbedien- und kontrollpanel, 360° Rundumblick
- Backbord
  - Steuerstand mit Doppelsitz, Steuer- und Instrumentenkonsole, 360° Rundumblick
- Manöverstation mit 4 Winschen für Großsegel, Genuaschoten, Reffleinen etc.
- Loungebereich mit großer Sitzbank und Tisch (8 Plätze), Sofa, Platz für opt. Küchenmöbel, 2 große Sonnenliegen mit zentralem Zugang

## zentrales Cockpit

- Großes Cockpit mit barrierefreiem Zugang zum Salon; Zugang über die beiden Heckplattformen
- GfK-Bimini über dem gesamten Cockpit
- Sofa mit großem Staufach achtern und Stb.
- L-Sofa mit großem Staufach an Bb.
- Teak-Cockpittisch für 12 Personen
- 2 seitliche Windschutzscheiben
- Gasflaschenstauraum
- an Stb. Platz für optionalen 65l Kühlschrank und optionalen Plancha
- Beleuchtung über Spotlights
- großes Staufach unter dem Cockpitboden

## Vorderes Cockpit

- 2 große Staufächer mit Luke
- großes Staufach für Festmacherausrüstung
- Platz für 2 Sonnenliegen

## 2 Technikräume achtern

- Zugang vom Cockpit über Luken mit Gasdruckfedern
- Steckdose
- Beleuchtung
- Zugang zu den Hauptmotoren
- Motorräume mit Schallisolierung

### Motoren

- YANMAR 110 PS mit 2 x 3-Blatt Festpropeller
- High-resistance Wellenantrieb und V-förmige Wellenlager Niro
- komplette Motorüberwachungsinstrumente und Doppelfahrthebel am Steuerstand
- 2 x 700l Dieseltanks mit Deckeinfüllstutzen
- elektrische Füllstandsanzeige am Kartentisch
- Diesel-Absperrventile u. -filter;  
Wasserabscheider

### Sanitär

- 1.050 l Frischwassertanks mit elektrischem Geber und Füllstandsanzeige am Kartentisch
- elektrische Druckwasserpumpe und Druckspeicher
- Landanschluss zur direkten Wasseraufnahme am Steg
- 2 x 75 l Wasserboiler
- elektrische Bilgenpumpen in Motorräumen
- eine unabhängige elektrische Bilgenpumpe je Rumpf
- 4 x Automatikstart für Bilgenpumpen mit Alarm
- Zwei manuelle externe Bilgenpumpen
- Grauwassersystem mit Automatikpumpen
- Zentraler Holdingtank für Schwarzwasser

### Elektrizität

- je 1 Motorbatterie backbord und steuerbord 12 V
- 2 Lichtmaschinen zur Ladung der Motorbatterien
- Manuelle Backup Verbindung für beide Motorbatterien
- 1 Satz Verbraucherbatterien 24V – 900Ah
- 2 Lichtmaschinen 24V zur Ladung der Verbraucherbatterien

### 24V Netz

- Gebündelte Verteilung der 24V Funktionen
- 7 Zoll Kontrolldisplay am Kartentisch
- Zweites Kontrollpanel für Hauptfunktionen
- Anzeigen für Tanks, Batterien und Alarme
- Freie Steckplätze für weiteres Equipment

### Rigg / Segel / Decksrüstung

- Eloxiertes Aluminium Mast und Baum
- komplettes stehendes Gut
- 1 Großfall, doppeltgeschoren, reckarm, zum Steuerstand umgelenkt
- Genua- und Spinnakerfall
- Dirk
- 3 Reffleinen (zum Steuerstand umgelenkt)
- 2 Lazy-Jacks
- 2 Flaggleinen
- Klemmen für alle Fallen, Reffleinen und Dirk
- Durchgelattetes Großsegel mit 3 Reffs und kugelgelagerten Mastrutschern
- Genua
- Elektrische Genua-Rollanlage mit Bedienung am Steuerstand, Rolleine zum Steuerstand umgelenkt
- Decksrüstung zentralisiert zum Steuerstand
- selbstholende Winsch für Großschot
- Travellerleinen
- selbstholende Winsch für Großfall und Genua-Rollanlage
- 2 selbstholende Winschen für Genuaschoten
- Großschottalje
- Klemme für Großschot
- kugelgelagerter Traveller
- 2 x Traveller-Trimmeleinen mit Klemmen
- Genuaschotschiene mit Umlenkblock
- hydraulisches Steuersystem mit lederbezogenem Steuerrad
- Notrudersystem
- Steuerkompass
- 3 Winschkurbeln mit Tasche
- 1 x 2.000W / 24V elektrische Ankerwisch
- Bug- und Heckkörbe, Rellingstützen mit 2 Durchzügen
- 2 Bugkörbe mit Sitzen
- Teakbelag auf den beiden unteren Heckplattformen
- Schwimmbadeleiter und Warm-/Kaltwasserdusche auf Plattform Stb.
- 8 Festmacherklampen

# Rumpfaufteilung

## Steuerbord-Rumpf: CHARTER-VERSION

### Niedergänge

- Zugang zu Steuerbordrumpf über Niedergang im Salon und im Cockpit
- Schränke
- Holzstufen
- Beleuchtung über LED Spotlights

### alle Kabinen

- Doppelbett (ca. 1,60 x 2,00 m) mit Nachttisch
- Schublade unter dem Bett
- diverse Schränke
- Belüftung über Decks Luke (mit Fliegen- und Verdunkelungsrollo) und 1 zu öffnendes Rumpffenster
- großes Panoramafenster im Rumpf mit Rollos
- Vorhänge für alle Fenster
- Hauptbeleuchtung über eingebaute LED Spotlights und 2 Leselampen am Bett

### alle Badezimmer

- Waschtisch mit Waschbecken und Schrank
- Spiegel
- Duschkabine mit automatischer Entwässerung
- manuelles Marine-WC
- Badezimmer Accessoires
- Belüftung über Decks Luke
- Beleuchtung durch wasserdichte LED Spotlights

### Vorpiek

- Zugang durch große Decks Luke

## Steuerbord-Rumpf: MAESTRO VERSION

### Niedergang

- Zugang zu Steuerbordrumpf über Niedergang im Salon und im Cockpit

### Kabine achtern

- Doppelbett (ca. 1,60 x 2,00 m) mit Nachttisch
- Schublade unter dem Bett
- diverse Schränke
- Belüftung über Decks Luke (mit Fliegen- und Verdunkelungsrollo) und 1 zu öffnendes Rumpffenster
- großes Panoramafenster im Rumpf mit Rollos
- Vorhänge für alle Fenster
- Hauptbeleuchtung über eingebaute LED Spotlights und 2 Leselampen am Bett

### Badezimmer achtern

- Privater Zugang von der Achterkabine
- Waschtisch mit Waschbecken und Schrank
- Spiegel
- Duschkabine mit automatischer Entwässerung
- manuelles Marine-WC
- Badezimmer Accessoires
- Belüftung über Decks Luke
- Beleuchtung durch wasserdichte LED Spotlights

### Eignersuite - Schlafbereich

- freistehendes King-Size Bett (1,80x2,00m) mit Schublade und seitlichen Regalen
- diverse Schränke
- Belüftung über Decks Luke (mit Fliegen- und Verdunkelungsrollo) und 1 zu öffnendes Rumpffenster
- großes Panoramafenster im Rumpf mit Rollos
- Vorhänge für alle Fenster
- Hauptbeleuchtung über eingebaute LED Spotlights und 2 Leselampen am Bett
- Kleiderhaken

### Eigner-Suite – Office-/SofaBereich

- Tisch m. Stauschrank u. Platz für opt.TV auf Lift
- 1 Stuhl, Sofa
- Schrank für TV
- Bücherregal
- Hauptbeleuchtung über LED Spotlights und 1 Leselampe

### Eigner-Suite - Bad

- großer Kleiderschrank
- Waschtisch mit Doppel-Waschbecken (Warm-/Kaltwasser) und Schrank
- Spiegel mit Ablagemöglichkeit; Kleiderhaken
- Belüftung über Decks Luke
- separater WC-Bereich mit großem manuellem Marine WC
- mit Plexiglasscheibe abgetrennter Duschbereich mit aut. Entwässerung u. Mischbatterie
- Beleuchtung durch LED Spotlights

### Vorpiek

- Zugang durch große Decks Luke

## Backbord-Rumpf: PANTRY OBEN Version

### Niedergang

- Zugang über Niedergang im Salon und im Cockpit
- Schränke
- Holzstufen
- Beleuchtung über LED Spotlights

### Kabine achtern / Mitte / vorn

- für Achterkabine sind zwei verschiedene Bett-Varianten möglich
  - o Kabine mit Doppelbett (ca. 1,60 x 2,00 m) Option Nr. 0603503 oder
  - o Kabine mit Stockbetten Option 0603504
- seitliche Regale an den Betten
- diverse Schränke
- Belüftung über Decks Luke (mit Fliegen- und Verdunkelungsrollo) und 1 zu öffnendes Rumpffenster
- großes Panoramafenster im Rumpf mit Rollos
- Vorhänge für alle Fenster
- Hauptbeleuchtung über eingebaute LED Spotlights und 2 Leselampen am Bett

### Badezimmer achtern / Mitte / vorn

- Privater Zugang
- Waschtisch mit Waschbecken und Schrank
- Spiegel
- Duschkabine mit automatischer Entwässerung
- manuelles Marine-WC
- Badezimmer Accessoires
- Belüftung über Decks Luke
- Beleuchtung durch wasserdichte LED Spotlights

### Vorpiek

- Zugang durch große Decks Luke

## Backbord-Rumpf: PANTRY UNTEN Version

### Niedergänge

- Zugang über Niedergang im Salon und im Cockpit
- Schränke
- Holzstufen
- Beleuchtung über LED Spotlights

### Kabine achtern und vorn

- für Achterkabine sind zwei verschiedene Bett-Varianten möglich
  - o Kabine mit Doppelbett (ca. 1,60 x 2,00 m) oder
  - o Kabine mit Stockbetten
- seitliche Regale an den Betten
- diverse Schränke
- Belüftung über Decks Luke (mit Fliegen- und Verdunkelungsrollo) und 1 zu öffnendes Rumpffenster
- großes Panoramafenster im Rumpf mit Rollos
- Vorhänge für alle Fenster
- Hauptbeleuchtung über eingebaute LED Spotlights und 2 Leselampen am Bett

### Bad achtern und vorn

- Privater Zugang von der jeweiligen Kabine
- Waschtisch mit Waschbecken und Schrank
- Spiegel
- Duschkabine mit automatischer Entwässerung
- manuelles Marine-WC
- Badezimmer Accessoires
- Belüftung über Decks Luke
- Beleuchtung durch wasserdichte LED Spotlights
- 

### Pantry

- Zugang über Niedergang im Salon mit Schiebetür
- große Arbeitsfläche
- Doppelspüle aus Edelstahl
- Müllschlucker
- Mischbatterie mit Warm-/Kaltwasser
- 5-flammiger Herd und Backofen
- Kühlschrank 340l; Gefrierschrank 185l
- Platz für Spülmaschine (12 Gedecke)
- Platz für Mikrowelle
- Große Panoramafenster im Rumpf mit Rollo
- Beleuchtung über LED Spotlights
- Stauschränke
- Stauräume unter den Bodenbrettern
- optionale Tür für Zugang zu Achterkabine möglich (nur bei Wahl der Stockbetten in Achterkabine)

### Vorpiek

- Zugang durch große Decks Luke



# Preisliste ALEGRIA 67

gültig ab 15. März 2023

netto

inkl. MwSt.

ALEGRIA 67 Charter	2.792.000,00	3.322.480,00	
ALEGRIA 67 Owners	2.714.000,00	3.229.660,00	
Layout Variante 1			
Pantry oben und mittlere Doppelkabine bb.	standard	standard	
Pantry unten und Lounge Salon	59.535,00	70.846,65	
Layout Variante 2			
Doppelkabine achtern backbord	standard	standard	
Achternkabine backbord mit Doppelstockbetten	14.289,00	17.003,91	
Version Grand Large	50.290,00	59.845,10	
Version Oceanic	125.190,00	148.976,10	
Version Comfort	158.360,00	188.448,40	
Konfiguration	Grand Large	Oceanic	Comfort
Vorhänge in den Kabinen	x	x	x
Festmacherpaket + 6 Fender	x	x	x
elektrischer Genua Furler	x	x	x
CST Großsegel durchgelattet	x	x	x
Lazy jack	x	x	x
elektrische Ankerwinch 2.000W	x	x	x
1 elektrische Winch für Großfall	x	x	x
2 Bugsitze	x	x	x
eine Warm-/Kaltwasser Deckdusche	x	x	x
Dralon Schutzbezug für Steuerrad	x	x	x
zusätzlicher 7" Multiplex Bildschirm für Verbraucher	x	x	x
vorverkabelte Funkantenne am Masttop	x	x	x
Lazy Bag		x	x
Außenpolster		x	x
Courtesy Außen- und Innenbeleuchtung		x	x
2 elektrische Winschen für die Genua		x	x
1 elektrische Winch für die Großschot		x	x
Seewasserdrucksystem mit 2 Auslässen		x	x
220V 50 Hz Bordnetz		x	x
Batterieladegerät / Inverter 5.000 W /120 A		x	x
zusätzliche Frischwasserpumpe			x
Flybridge HiFi mit 4 Lautsprechern			x
Solarpanele 3 x 170W			x
Pantrymöbel auf der Flybridge			x
Motorisierung			
2 x YANMAR 4LV170; 2 x 170 PS	45.838,00	54.547,22	
Aufpreis für Faltpropeller für YANMAR 110 PS Motoren	19.261,00	22.920,59	
Aufpreis für Faltpropeller für YANMAR 150 PS Motoren	18.871,00	22.456,49	
zusätzlicher Gashebel am Steuerstand Bb.	4.909,00	5.841,71	
zusätzlicher Gashebel am Kartentisch	4.909,00	5.841,71	
zusätzlicher Gashebel im Cockpit achtern Bb.	4.909,00	5.841,71	
Bugstrahlruder im Rumpf Steuerbord	23.230,00	27.643,70	
12 V Transferpumpe für die Dieseltanks	2.364,00	2.813,16	

Alle Preise verstehen sich in EURO ab Werk  
Änderungen und Irrtümer vorbehalten

# Preisliste ALEGRIA 67

gültig ab 15. März 2023

netto

inkl. MwSt.

Bezüge / Stoffe / Teppichböden	netto	inkl. MwSt.
Teppichboden für Maestro Version	1.731,00	2.059,89
Außenpolster in Stoffbezug Valancia Charcoal	1.428,00	1.699,32
Außenpolster in PVC beige-schwarz Elios	1.428,00	1.699,32
Außenpolster in PVC blau-schwarz Elios	1.428,00	1.699,32
Außenstoffe Dune	1.428,00	1.699,32
Außenstoffe Flanell	1.428,00	1.699,32
Polsterbezüge innen PVC Natur	1.428,00	1.699,32
Polsterbezüge innen PVC Muskat	1.428,00	1.699,32
Polsterbezüge innen Stoff Rescue Cloud White 02	1.428,00	1.699,32
Polsterbezüge innen Stoff Rescue Aqua Blue 07	1.428,00	1.699,32
Polsterbezüge innen Stoff Rescue Blue Jeans 11	1.428,00	1.699,32
Polsterbezüge innen Stoff Rescue Argile Rose 18	1.428,00	1.699,32
Innenausbau Leder Style	33.339,00	39.673,41
<b>Ausstattung außen</b>		
Gangway manuell	2.322,00	2.763,18
Gangway hydraulisch	44.026,00	52.390,94
HardTop (Segel)	82.960,00	98.722,40
Sonnensegel fürs Cockpit	4.106,00	4.886,14
festes Bimini für die Flybridge	36.637,00	43.598,03
Rundumverkleidung für Cockpit (Kuchenbude)	9.058,00	10.779,02
Aussenabdeckung für Salonfenster als Sonnenschutz	2.020,00	2.403,80
Sonnensegel fürs Vordeck	4.205,00	5.003,95
klappbarer Cockpittisch	7.704,00	9.167,76
zweite Schwimmbadeleiter	2.190,00	2.606,10
Möbel für die Flybridge (inkl. bei Comfort)	8.842,00	10.521,98
Cockpitboden mit Teakbelag	39.850,00	47.421,50
Cockpitboden mit Flexiteak	31.530,00	37.520,70
Teakboden im vorderen Cockpit	13.142,00	15.638,98
Flexiteak im vorderen Cockpit	5.306,00	6.314,14
Teak auf den Laufdecks - Eignerversion	52.088,00	61.984,72
Flexiteak auf den Laufdecks - Eignerversion	38.560,00	45.886,40
Teak auf der Fly	15.566,00	18.523,54
Flexiteak auf der Fly	10.167,00	12.098,73
Teak auf den Laufdecks - Charterversion	44.700,00	53.193,00
Flexiteak auf den Laufdecks - Charterversion	39.053,00	46.473,07
Durchgänge Backbord und Steuerbord	5.003,00	5.953,57
65l Kühlschrank im Cockpit	3.006,00	3.577,14
zwei 65l Kühlschränke im Cockpit	6.009,00	7.150,71
Eiswürfelbereiter im Cockpit	3.729,00	4.437,51
65l Kühlschrank auf der Fly	2.738,00	3.258,22
Gas Plancha	1.966,00	2.339,54
Jacuzzi für 2 Personen	18.455,00	21.961,45
Frischwasser-Auslass im Aussenbereich (2 Auslässe)	444,00	528,36

# Preisliste ALEGRIA 67

gültig ab 15. März 2023

netto

inkl. MwSt.

Ausstattung innen		
Chief tap in the galley	538,00	640,22
Safe mit Zahlenschloss	392,00	466,48
Plissees für den Salon	15.616,00	18.583,04
Tür zwischen Achterkabine und Lounge Salon (nur bei Achterkabine mit Stockbetten)	1.700,00	2.023,00
Ausbau der Vorpiek Bb. mit Bett und Nasszelle, klimatisiert	21.447,00	25.521,93
Ausbau der Vorpiek Stb. mit Bett und Nasszelle, klimatisiert	21.447,00	25.521,93
Ausbau der Vorpiek Stb. als Wäscheraum	6.250,00	7.437,50
Kaffeetisch im Salon umbaubar zum Esstisch (elektrisch)	8.819,00	10.494,61
zusätzliche elektr. Frischwasserpumpe (inkl. Version Comfort)	1.833,00	2.181,27
Elektrik, Navigation		
zusätzlicher 10" Multiplex Bildschirm für Verbraucher	1.942,00	2.310,98
Paket Garmin 1: 17 Zoll GPSMAP 8417 Steuerstand Stb; 3xGNXI20 am Mast; VHF 315i am Kartentisch, GMI 20; AIS 800 Transceiver, Autopilot	20.242,00	24.087,98
Paket Garmin 2: 2 x 17 Zoll GPSMAP 8417 Steuerstand Stb und Bb; GHS 11i Handset; 3xGNXI20 am Mast; VHF 315i am Kartentisch, GMI 20; AIS 800 Transceiver, Autopilot	30.958,00	36.840,02
Paket Garmin 3: 2 x 17 Zoll GPSMAP 8417 Steuerstand Stb und Bb; GHS 11i Handset; 1 x 17 Zoll GPSMAP 8417 am Kartentisch; 3xGNXI20 am Mast; VHF 315i am Kartentisch, GMI 20; AIS 800 Transceiver, Autopilot	38.816,00	46.191,04
Paket Garmin 4: 2 x 22 Zoll GPSMAP 8422 Steuerstand Stb und Bb; GHS 11i Handset; 1 x 22 Zoll GPSMAP 8422 am Kartentisch; 3xGNXI20 am Mast; VHF 315i am Kartentisch, GMI 20; AIS 800 Transceiver, Autopilot	48.343,00	57.528,17
2 x Rückfahrkamera	2.116,00	2.518,04
Garmin Forward Scan PS 51-TH (nur mit Garmin-Paket)	3.321,00	3.951,99
Radar	3.608,00	4.293,52
Smart link: Kamera und Sensoren	2.904,00	3.455,76
HiFi für die Flybridge mit 4 Lautsprechern (nur mit Audio und Video Paket Lounge Salon) (inkl. bei Comfort)	2.604,00	3.098,76
Audio und Video Paket Lounge Salon 55" TV (TV System PAL & SECAM)	15.288,00	18.192,72
Audio und Video Paket Salon Pantry oben 50" TV (inkl. bei Comfort) (TV System PAL & SECAM)	15.106,00	17.976,14
HiFi Video Paket für Eignerkabine (40" TV Bildschirm; TV PAL & SECAM)	4.888,00	5.816,72
HiFi Video Paket für eine mittlere oder vordere Gästekabine (32" TV Bildschirm, TV PAL & SECAM)	4.529,00	5.389,51
HiFi Video Paket für eine achterliche Gästekabine (32" TV Bildschirm, TV PAL & SECAM)	3.510,00	4.176,90
Satelliten Kommunikation	25.845,00	30.755,55
WiFi Verstärker	1.832,00	2.180,08

# Preisliste ALEGRIA 67

gültig ab 15. März 2023

netto

inkl. MwSt.

	netto	inkl. MwSt.
<b>Pantry und Komfort</b>		
zusätzl. 130l 220V Kühlschrank für Version Pantry unten	1.701,00	2.024,19
zusätzl. Kühleinheit -5°C - 90l für Version Pantry unten	2.203,00	2.621,57
zusätzl. 130l 220V Kühlschrank für Version Pantry oben (nicht mit zusätzl. Kühleinheit 90l)	1.808,00	2.151,52
zusätzl. Kühleinheit -5°C - 90l für Version Pantry oben (nicht mit zusätzl. Kühlschrank)	2.024,00	2.408,56
zusätzl. 130l 220V Kühlschrank im Durchgang Stb (nur bei Version CHARTER)	1.859,00	2.212,21
zusätzl. Kühleinheit -5°C - 90l im Durchgang Stb (nur bei Version CHARTER)	2.173,00	2.585,87
Mikrowelle 220V 50Hz 45 l (nur mit Oceanic/Comfort)	1.786,00	2.125,34
Zerkleinerer für Spüle	1.786,00	2.125,34
Geschirrspüler (12 Gedecke)	2.382,00	2.834,58
Waschmaschine 5kg - 220V (nur mit Oceanic oder Comfort oder Inverter)	1.310,00	1.558,90
Trockner 220 V (nur mit Oceanic oder Comfort)	1.191,00	1.417,29
Waschmaschine/Trockner (nur mit Oceanic oder Comfort oder Inverter)	2.143,00	2.550,17
Weintemperierschrank für 23 Flaschen	3.543,00	4.216,17
Aufpreis für elektrisches Frischwasser WC f. Gästekabinen (pro Stück)	1.599,00	1.902,81
mechanisches Belüftungssystem für alle Kabinen	6.028,00	7.173,32
Grauwassertank	9.808,00	11.671,52
Klimaanlage in den Rümpfen und Salon	60.623,00	72.141,37
Klimaanlage nur für die Rümpfe	42.435,00	50.497,65
<b>Elektrik und Beleuchtung</b>		
Mastbeleuchtung (nicht mgl. bei Carbonmast)	4.858,00	5.781,02
Unterwasserbeleuchtung 2x 80W	4.116,00	4.898,04
zusätzliche AGM Batterie 24 V 150 Ah	1.783,00	2.121,77
Solarpaneele 3x 170W (inkl. bei Comfort)	4.341,00	5.165,79
zusätzliche Landanschlußdose (220V-60Hz)	3.217,00	3.828,23
zusätzliche 220V Steckdosen	2.639,00	3.140,41
Automatisches Ladegerät 6kW 24V	19.625,00	23.353,75
Generator 17kW 220V	27.254,00	32.432,26
2 synchronisierbare Generatoren 12kW 50-60Hz	48.889,00	58.177,91
Wasseraufbereiter 220l/h - 220V (nur mit 17kW Generator oder Fisher Panda 12kW)	22.736,00	27.055,84
Vorinstallation für Wasseraufbereiter	613,00	729,47
galvanischer Isolator	391,00	465,29
<b>Besegelung und Rigg</b>		
Gennaker (nur mit Opt. Gennaker Rollanlage und Equipment und Winschen)	17.526,00	20.855,94
Stageegel mit Rollanlage elektrisch	22.327,00	26.569,13
Mast und Baum weiß lackiert	15.185,00	18.070,15
Carbonmast	144.729,00	172.227,51
Offshore Segel	30.555,00	36.360,45
Kanu Baum mit LazyBag	14.646,00	17.428,74
Gennakerrollanlage und Equipment (ohne Wunsch)	12.726,00	15.143,94

Alle Preise verstehen sich in EURO ab Werk  
Änderungen und Irrtümer vorbehalten

# Preisliste ALEGRIA 67

gültig ab 15. März 2023

netto

inkl. MwSt.

Besegelung und Rigg		
2 Leinenschneider für max. Durchmesser 40 mm	651,00	774,69
2 Leinenschneider für max. Durchmesser 55 mm	1.550,00	1.844,50
Ankerwischbedieneinheit am Steuerstand	1.081,00	1.286,39
hydraulische Alu-Davits weiß mit SUP cradle	22.266,00	26.496,54
hydraulische Tenderplattform (max. 450kg) ohne Halterung f. Dinghy	59.819,00	71.184,61
hydraulische Tenderplattform (max. 450kg) mit abnehmbarer Halterung f. Dinghy	65.672,00	78.149,68
Antifouling mit Epoxy Primer	9.216,00	10.967,04
2 Capstan Winschen im Cockpit	7.522,00	8.951,18
2 Capstan Winschen am Bug	7.962,00	9.474,78
2 Carbon Steuerräder	6.123,00	7.286,37
Sicherheit		
aufpumpbare Fender mit elektrischer Pumpe	4.644,00	5.526,36
Sicherheitsausrüstung (ohne Rettungsinsel)	5.470,00	6.509,30
Nebelhorn mit 2 Bedieneinheiten	1.310,00	1.558,90
Rettungsinsel MP6 im Container (für 6 Personen)	1.966,00	2.339,54
Rettungsinsel MP8 im Container (für 8 Personen)	2.262,00	2.691,78
Rettungsinsel MP10 im Container (für 10 Personen)	2.382,00	2.834,58
Dinghy (4,10m) mit Aussenborder (40PS)	27.624,00	32.872,56
40kg Anker mit Kette 14mm (nicht mit Sicherheitsausrüstung)	2.729,00	3.247,51
Auslieferung		
Dokumentenerstellung für Ausfuhr aus Frankreich	483,00	574,77
Indienststellung durch Fountaine Pajot (Launching, Kalibrierung, Test) & einfache Übergabe	20.500,00	24.395,00
Indienststellung durch Fountaine Pajot (Launching, Kalibrierung, Test) & umfangreiche Übergabe inkl. 3 Tage Einweisung, Coaching an Bord und Unterstützung	24.100,00	28.679,00