



FONTAINE PAJOT®
SAILING CATAMARANS

SAMANA 59



Preise & Spezifikationen

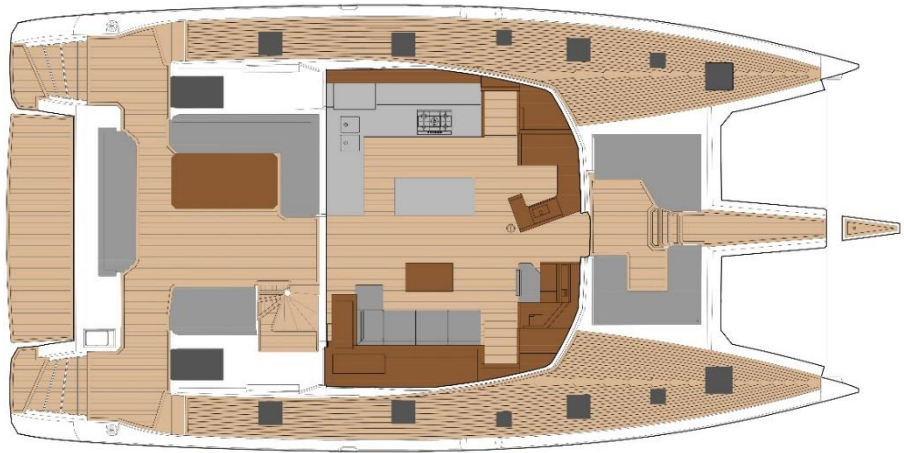
EURO CATS
SEIT 1996

EURO-CATS-GmbH
Wörnbrunner Straße 9 • 82031 Grünwald
Mobil +49 (0) 172 89 16 773
www.euro-cats.de • contact@euro-cats.de

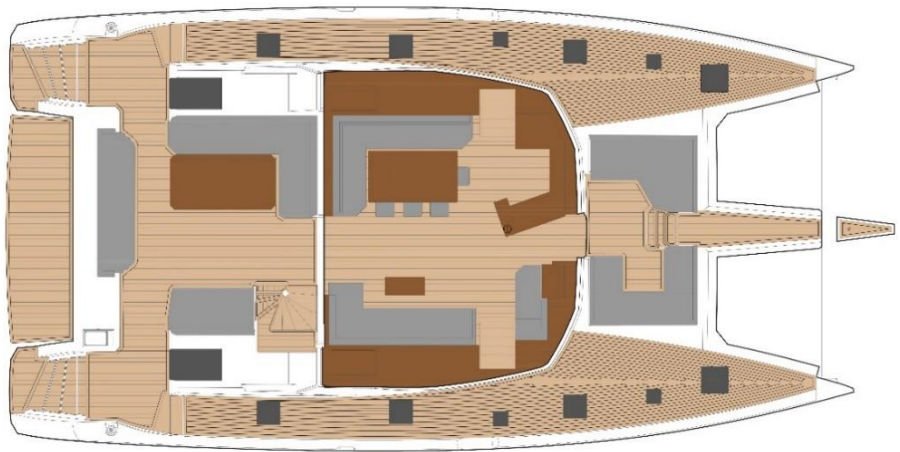
SAMANA 59

SAMANA 59 CHARTER	ab 2.378.810 € inkl. MwSt.
SAMANA 59 MAESTRO	ab 2.325.617 € inkl. MwSt.

Standardversion: Pantry oben



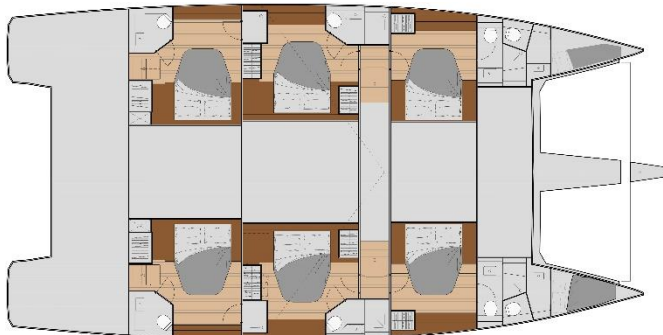
optionale Version: Pantry unten, Lounge Salon



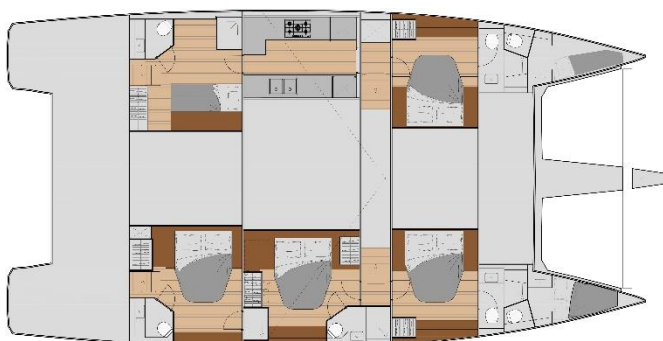
Länge ü.A.:	18,21 m	Wassertank:	ca. 1.150 Liter
Breite:	9,46 m	Dieseltank:	ca. 1.200 Liter
Tiefgang:	1,40 m	CE-Zertifizierung	Kategorie A: 16 Personen
Verdrängung:	ca. 27 t		Kategorie B: 16 Personen
Großsegelfläche:	116 m ²		Kategorie C: 24 Personen
Genuafläche:	87 m ²		Kategorie D: 30 Personen
Motoren:	2 x 110 PS	Architekten: Berret Racoupeau Yacht design	

Layouts

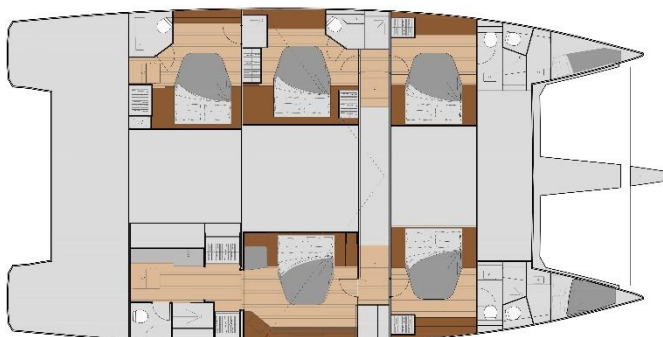
CHARTER Standard - Pantry oben; Doppelkabinen Bb. mittig und achtern;
ab 2.378.810 €



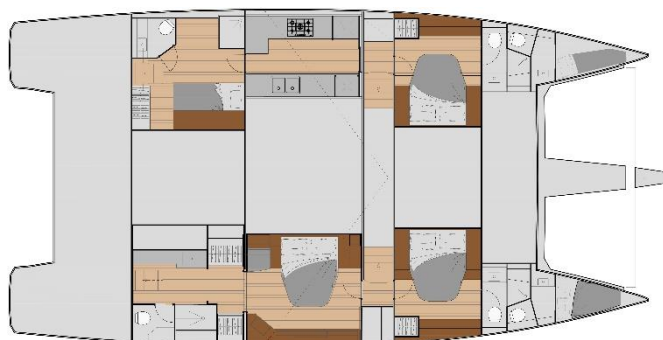
CHARTER Option - Pantry unten; Stockbetten Bb. achtern;
ab 2.449.657 €



MAESTRO Standard – Pantry oben; Doppelkabine Bb. mittig und achtern;
ab 2.325.617 €



MAESTRO Option - Pantry unten; Lounge Salon oben; Stockbetten Bb. achtern;
ab 2.396.464 €



Standardausstattung SAMANA 59 (Version Grand Large)

Steuerbord-Rumpf Version CHARTER und Backbord-Rumpf mit Pantry oben

- Zugang über Niedergänge im Salon und Cockpit
- ### Achter-, Mittel- und Frontkabine
- Freistehendes QUEEN-SIZE Doppelbett (ca. 1,60 x 2,00 m) mit Lattenrost
 - Stauraum unter dem Bett, Kleiderschrank
 - Regal neben dem Bett
 - großes Panoramafenster (nicht zu öffnen) mit Rollo
 - Lüftung über Decksluke (mit Fliegengitter und Rollo) und Rumpffenster
 - LED Spotlights, zwei Leselampen am Bett

Badezimmer

- Zugang über jeweilige Kabine
- Waschtisch (mit Stauraum) und Waschbecken
- Spiegelschrank
- abgetrennter Duschbereich mit automatischer Entwässerung
- Manuelles Marine WC
- Badezimmer-Accessoires
- Belüftung über Decksluke oder Rumpffenster
- Beleuchtung durch wasserdichte LED Spotlights
- Kleiderhaken

Vorpiek

- Zugang über große Decksluke
- Ausbau ist optional möglich

Steuerbord-Rumpf Version MAESTRO

- Zugang über Niedergänge im Salon und Cockpit

Eigner-Bereich – Ankleidebereich und Badezimmer

- großer Kleiderschrank
- Kommode mit 3 Schubladen
- Waschtisch (mit Stauraum) und Waschbecken
- Belüftung über Decksluke (mit Rollo und Fliegengitter)
- Separater Toilettenbereich
- Badezimmer-Accessoires
- Dusche mit Schiebetür und automatischer Entwässerung
- Beleuchtung über wasserdichte LED Spotlights
- Steckdose
- Kleiderhaken

Eigner-Bereich – Schlafzimmer

- Freistehendes QUEEN-SIZE Doppelbett (ca. 1,60 x 2,00 m) mit Lattenrost
- Schublade unter dem Bett
- Regale neben dem Bett
- Schrank für Fernseher
- Bücherschrank/-regal
- Sofa
- großes Panoramafenster (nicht zu öffnen) mit Rollo
- Belüftung über Decksluke (mit Fliegengitter und Rollo) und Rumpffenster
- LED Spotlights, zwei Leselampen am Bett
- Kleiderhaken

Eigner-Bereich – Office-Bereich

- Schreibtisch mit Stauschrank und Stuhl
- Beleuchtung über LED-Spotlights und eine Leselampe

Niedergang im Salon

- Holzstufen
- Beleuchtung über LED Spotlights
- Stauraum oder Platz für 2 optionale Haushaltsgeräte

Vordere Kabine

- Freistehendes QUEEN-SIZE Doppelbett (ca. 1,60 x 2,00 m) mit Lattenrost
- Stauraum unter dem Bett, Kleiderschrank
- Regal neben dem Bett
- großes Panoramafenster (nicht zu öffnen) mit Rollo
- Lüftung über Decksluke (mit Fliegengitter und Rollo) und Rumpffenster
- LED Spotlights, zwei Leselampen am Bett

Vorderes Badezimmer

- Zugang über die vordere Kabine
- Waschtisch (mit Stauraum) und Waschbecken
- Spiegelschrank
- Abgetrennter Duschbereich mit automatischer Entwässerung
- Manuelles Marine WC
- Badezimmer-Accessoires
- Belüftung über Decksluke
- Beleuchtung durch wasserdichte LED Spotlights
- Kleiderhaken

Vorpiek

- Zugang über große Decksluke
- Ausbau ist optional möglich

Backbord-Rumpf Version Party unten

- Zugang über Niedergänge im Salon und Cockpit

Achterkabine

- Stockbetten mit Lattenrost
- Netz-Staufächer
- Kleiderschrank
- großes Panoramafenster (nicht zu öffnen) mit Rollo
- Lüftung über Decksluke (mit Fliegengitter und Rollo) und Rumpffenster
- LED Spotlights, zwei Leselampen am Bett
- Zugang zur Pantry über Schiebetüren

Badezimmer achtern und vorn

- Zugang über Achterkabine
- Waschtisch (mit Stauraum) und Waschbecken
- Spiegelschrank
- Abgetrennter Duschbereich mit automatischer Entwässerung
- Manuelles Marine WC
- Badezimmer-Accessoires
- Belüftung über Rumpffenster oder Decksluke
- Beleuchtung durch wasserdichte LED Spotlights
- Kleiderhaken

Pantry

- Zugang über Niedergang im Salon oder durch die Achterkabine
- Große Arbeitsfläche
- Edelstahl-Doppelspüle
- Mülleimer
- 5-flammiger Gasherd mit Backofen
- 340l Kühlschrank; 185l Gefrierschrank
- Dunstabzugshaube
- Platz für optionalen Geschirrspüler (12 Gedecke)
- Platz für optionale Mikrowelle
- Beleuchtung über LED Spotlights
- Lüftung über Decksluke (mit Fliegengitter und Rollo) und Rumpffenster
- Zahlreiche Stauräume und Schränke

Niedergang im Salon

- Holzstufen
- Beleuchtung über LED Spotlights
- Stauraum oder Platz für 2 optionale Haushaltsgeräte

Vordere Kabine

- Freistehendes QUEEN-SIZE Doppelbett (ca. 1,60 x 2,00 m) mit Lattenrost
- Stauraum unter dem Bett, Kleiderschrank
- Regal neben dem Bett
- großes Panoramafenster (nicht zu öffnen) mit Rollo
- Lüftung über Decksluke (mit Fliegengitter und Rollo) und Rumpffenster
- LED Spotlights, zwei Leselampen am Bett

Vorpiek

- Zugang über große Decksluke
- Ausbau ist optional möglich

Layout Salon

- Zugang zum Salon über drei Schiebetüren
- Tür vorn für Zugang zum vorderen Cockpit
- Panoramablick durch große Fenster und achterliche Rumpffenster
- Niedergänge zu den Rümpfen

Layout Salon – Version Pantry oben

Pantry-Bereich

- große Arbeitsfläche
- Edelstahl-Doppelspüle
- Mülleimer
- 5-flammiger Gasherd mit Backofen
- 190l Kühlschrank in zentraler Kücheninsel
- 90l Gefrierschrank
- Dunstabzugshaube
- Stauschränke
- Platz für optionalen Geschirrspüler (12 Gedecke)
- Platz für Mikrowelle
- Beleuchtung über LED Spotlights
- Diverse Stauräume und Schränke
- zentrale Kücheninsel mit Arbeitsfläche, Stauräumen oder Platz für zusätzliche Haushaltsgeräte

Essbereich/Salon

- Cafétisch
- L-förmiges Sofa
- Beleuchtung über LED Spotlights
- Staumöglichkeiten oder HIFI Einheit

Kartentisch

- Holz-Kartentisch
- Konsole für Schaltpanel und Navigationsinstrumente
- Navigationssitz
- Leselampe
- Schränke

Bar-Bereich

- große Arbeitsfläche mit Spüle
- Mülleimer
- Flaschenregal
- Platz für optionalen Weinkühler

Layout Salon – Version Pantry unten

Essbereich Backbord

- Esstisch mit Stühlen
- Sofa
- LED Spotlights

Essbereich/Salon

- Cafétisch
- L-förmiges Sofa mit Staufächern dahinter
- Beleuchtung über LED Spotlights
- Staumöglichkeiten oder HIFI Einheit

Kartentisch

- Holz-Kartentisch
- Konsole für Schaltpanel und Navigationsinstrumente
- Navigationssitz
- Leselampe
- Schränke

Bar-Bereich

- große Arbeitsfläche mit Spüle
- Mülleimer
- Flaschenregal
- Platz für optionalen Weinkühler

Flybridge

- 21m² groß
- Zugang über Treppe aus dem Cockpit
- Mittiger Steuerstand mit 2 Sitzen und Instrumentenkonzole
- Motorsteuerung und Instrumententafel an ergonomischem Steuerstand mit 360° Rundumsicht
- zentralisierte Manöverstation mit 4 Winschen (Großsegel, Genuaschoten, Reffleinen etc.)
- Fallentaschen an Back- und Steuerbord
- Platz für Außenpantry an Steuerbord
- Sitzbereich mit Tisch für 8 Personen Backbord
- zwei Doppelsonnenliegen achtern
- Fläche (4m²) achtern für optionale Solarpaneele
- zwei Staufächer

Cockpit achtern

- großes Cockpit mit ebenerdigen Eingang
- Zugang über achterliche Plattformen
- festes GfK-Bimini über dem gesamten Cockpit
- 4-Personen Sofa achtern mit großem Staufach
- großes Liegesofa Steuerbord
- großes L-förmiges Sofa mit Staufach Backbord
- zentraler Teak-Tisch für 12 Personen
- Steuerbord achtern Platz für 65l Cockpitkühlschrank und Plancha (Optionen)
- Steuerbord vorn Platz für optionalen Eiswürfelbereiter
- Gasfach unter Sofa Backbord
- Staufach unter dem Cockpitboden
- zwei seitliche Scheiben (Windschutz)
- Beleuchtung über Spotlights

Cockpit vorn

- ohne Stufen und Schwellen zum Salon
- U-förmiges Sofa mit 2 Staufächern
- Ankerkasten

Technikräume achtern

- Zugang über Decksluke mit Gasdruckfedern
- je eine Steckdose
- Neon-Beleuchtung
- Direkter Zugang zu den Motoren
- Motorraum mit Schallisolierung

Motoren

- 2 x YANMAR, 2 x 110PS mit 2-Blatt Festpropellern
- Lüfter
- 2 x 600l Dieseltanks mit elektr. Füllstandsanzeige (am Kartentisch)
- Dieselfilter
- Schließventile für Tanks

Sanitär

- 1.150l Frischwassertanks mit elektrischer Füllstandsanzeige am Kartentisch
- elektrische Wasserpumpe mit Druckwassersystem und Ausgleichsbehälter
- 2 x 60l Wasserboiler
- elektr. Bilgenpumpe in jedem Motorraum und jeweils 1 separate Pumpe in jedem Rumpf, 4 automatische Bilgenpumpen mit akustischem und visuellem Alarm am Kartentisch, manuelle Pumpe im Cockpit
- Grauwasserkontrolle mit automatischen Pumpen
- 1 zentraler Fäkalientank
- Platz unter dem Salon für 1.150l Grauwassertank

Elektrizität

- je 1 x 12V Starterbatterie pro Motor
- 2 12V-Lichtmaschinen zum Laden der Motorbatterien
- 1 Set 24V-600Ah Servicebatterien am Kartentisch
- 2 24V-Lichtmaschinen zum Laden der Servicebatterien
- gebündelte Verteilung der 24V Funktionen

- Kontrolldisplay am Kartentisch
- zweites Kontrollpanel für Hauptfunktionen
- Anzeigen für Tanks, Batterien und Alarm-Management
- freie Steckplätze für weiteres Equipment

Rigg / Segel / Decksrüstung

- eloxierter Aluminium Mast und Baum
- komplettes stehendes Gut mit Kutter-Stag
- elektrische Genua-Rollanlage
- Großfall, Genuafall, Spifall, Dirk, 3 Reffleinen, Lazy-Jacks, 2 Flaggleinen
- Großfall und Reffleinen umgelenkt zum Steuerstand
- Stopper für alle Fallen, Reffleinen und Dirk
- Navigationsbeleuchtung
- durchgelattetes Großsegel mit 3 Reffs
- Genua mit elektrischer Rollanlage und Fernbedienung am Steuerstand

Steuerstand

- Decksrüstung zentralisiert zum Steuerstand
- selbstholende Winsch für Großschot
- 2 Winschen für Genuatraveller
- kugelgelagerter Traveller
- selbstholende Winsch für Großfall und Genua Rollanlage
- 2 selbstholende Winschen für Genuaschoten
- Großschottalje
- Stopper für Großschot
- 2 x Traveller-Trimmlinien mit Stoppern

Sonstiges Equipment

- hydraulisches Steuersystem mit lederbezogenem Steuerrad
- 1 Notpinne
- 1 Steuerkompass
- 3 Winschkurbeln mit Halterungen
- 2.300W / 24V Ankerwisch
- Bug- und Heckkörbe, Relingstützen mit 2 Durchzügen
- 2 Bugkörbe mit Sitzen
- Teakbelag auf den beiden unteren Heckplattformen
- 1 Schwimmbadeleiter und Warm-/Kaltwasserdusche auf Plattform Steuerbord
- 6 Festmacherklampen (2xBug / 2xMittschiffs / 2xHeck)

Preisliste SAMANA 59

gültig ab 15. März 2023

netto

inkl. MwSt.

SAMANA 59 CHARTER		1.999.000,00	2.378.810,00
SAMANA 59 MAESTRO		1.954.300,00	2.325.617,00
Layout 1-Pantry oben, Doppelkabinen Bb Mitte und achtern		Standard	Standard
Layout 2-Pantry unten, Lounge Salon, Stockbetten Bb. achtern		59.535,00	70.846,65
Version Grand Large		36.915,00	43.928,85
Version Oceanic		107.000,00	127.330,00
Version Comfort		136.960,00	162.982,40
Konfiguration	Grand Large	Oceanic	Comfort
Vorhänge in den Kabinen	x	x	x
Festmacherpaket + 6 Fender	x	x	x
elektrischer Genua Furler	x	x	x
CST Großsegel durchgelattet	x	x	x
Lazy Jacks	x	x	x
elektrische Ankerwinde 2.300W	x	x	x
elektrische Winde fürs Großfall	x	x	x
2 Bugsitze	x	x	x
eine Warm-/Kaltwasser Deckdusche	x	x	x
Dralon Schutzbezug für Steuerrad	x	x	x
zusätzl. 7" Multiplex Bildschirm f. Verbraucher	x	x	x
vorverkabelte Funkantenne am Masttop	x	x	x
Lazy Bag		x	x
Außenpolster		x	x
Courtesy Außen- und Innenbeleuchtung		x	x
2 elektrische Winsen für die Genuaschot		x	x
1 elektrische Winde für die Großschot		x	x
Seewasser-Drucksystem mit 2 Auslässen		x	x
220V 50 Hz Bordnetz		x	x
Batterieladegerät/Inverter 5.000W /120A		x	x
zusätzliche Frischwasserpumpe			x
Audio / Video Paket für Salon (50" TV)			x
Solarpaneele 3 x 170 W			x
Pantrymöbel auf der Flybridge			x
Motorisierung			
2 x Yanmar 4LV150; 2 x 150 PS		43.123,00	51.316,37
Aufpreis für 2 Faltpropeller für YANMAR 110 PS Motoren		18.844,00	22.424,36
Aufpreis für 2 Faltpropeller für YANMAR 150 PS Motoren		18.918,00	22.512,42
zweiter Gashebel am Kartentisch oder im Cockpit achtern		4.909,00	5.841,71
Bugstrahlruder Steuerbordrumpf		22.926,00	27.281,94
24V Transferpumpe für die Dieseltanks		2.147,00	2.554,93
Bezüge / Stoffe / Teppichböden			
Teppichboden für Maestro Version		1.731,00	2.059,89
Außenpolster in Stoffbezug grau		1.428,00	1.699,32
Außenpolster in Stoffbezug Valancia Charcoal		1.428,00	1.699,32
Außenpolster in PVC beige-schwarz Elios		1.428,00	1.699,32
Außenpolster in PVC blau-schwarz Elios		1.428,00	1.699,32
Außenstoffe Dune		1.428,00	1.699,32
Außenstoffe Flanell		1.428,00	1.699,32

Alle Preise verstehen sich in EURO ab Werk
Änderungen und Irrtümer vorbehalten

Preisliste SAMANA 59

gültig ab 15. März 2023

netto

inkl. MwSt.

Bezüge / Stoffe / Teppichböden		
Polsterbezüge innen PVC Natur	1.428,00	1.699,32
Polsterbezüge innen PVC Muskat	1.428,00	1.699,32
Polsterbezüge innen Stoff Rescue Cloud White 02	1.428,00	1.699,32
Polsterbezüge innen Stoff Rescue Aqua Blue 07	1.428,00	1.699,32
Polsterbezüge innen Stoff Rescue Blue Jeans 11	1.428,00	1.699,32
Polsterbezüge innen Stoff Rescue Argile Rose 18	1.428,00	1.699,32
Ausstattung außen		
Gangway manuell	2.322,00	2.763,18
HardTop (Segel)	74.657,00	88.841,83
Sonnensegel fürs Cockpit	3.361,00	3.999,59
festes Bimini für die Flybridge	32.066,00	38.158,54
Rundumverkleidung für Cockpit (Kuchenbude)	8.283,00	9.856,77
Aussenabdeckung für Salonfenster als Sonnenschutz	1.732,00	2.061,08
Sonnensegel für Vordeck	3.601,00	4.285,19
Verlängerung für den Teak-Cockpittisch	2.083,00	2.478,77
zweite Badeleiter	2.420,00	2.879,80
Küchenmöbel für die Flybridge (inkl. bei Comfort)	6.233,00	7.417,27
Teak im Cockpit	29.537,00	35.149,03
Flexiteak im Cockpit	24.642,00	29.323,98
Teak Frontcockpit	5.834,00	6.942,46
Flexiteak Frontcockpit	4.401,00	5.237,19
Teak auf den Laufdecks	39.008,00	46.419,52
Flexiteak auf den Laufdecks	34.135,00	40.620,65
Teak auf der Fly	11.836,00	14.084,84
Flexiteak auf der Fly	10.191,00	12.127,29
zusätzliche Festmacherklampen	1.227,00	1.460,13
65l Kühlschrank im Cockpit	3.006,00	3.577,14
zwei 65l Kühlschränke im Cockpit	5.042,00	5.999,98
Eiswürfelbereiter im Cockpit	3.664,00	4.360,16
65l Kühlschrank auf der Fly	2.836,00	3.374,84
Gas-Plancha	1.966,00	2.339,54
zwei Frischwasser-Auslässe im Aussenbereich	444,00	528,36
Ausstattung innen		
Safe mit Zahlenschloss	392,00	466,48
Plissees für den Salon	17.283,00	20.566,77
Ausbau der Vorpiek Backbord mit Bett und Nasszelle	14.215,00	16.915,85
Ausbau der Vorpiek Steuerbord mit Bett und Nasszelle	14.099,00	16.777,81
Handläufe in den Niedergängen	424,00	504,56
Kaffeetisch elektr. umbaubar zum Esstisch (für Salon Version Pantry unten)	10.632,00	12.652,08
Kaffeetisch elektr. umbaubar zum Esstisch (für Salon Version Pantry oben)	10.914,00	12.987,66
zusätzliche elektrische Frischwasserpumpe (inkl. Version Comfort)	1.833,00	2.181,27
Elektrik, Navigation		
zusätzlicher 10" Multiplex Bildschirm zur Anzeige der Verbraucher	1.942,00	2.310,98
zwei Heckkameras	2.116,00	2.518,04

Preisliste SAMANA 59

gültig ab 15. März 2023

netto

inkl. MwSt.

Elektrik, Navigation		
Radar	5.085,00	6.051,15
Paket Garmin 1: 17" Plotter am Steuerstand	20.242,00	24.087,98
Paket Garmin 2: je einen 17" Plotter am Steuerstand und Kartentisch	30.958,00	36.840,02
Paket Garmin 3: je ein 22" Plotter am Steuerstand und Kartentisch	38.340,00	45.624,60
Forward Scan Garmin PS 51-TH (nur mit Paket Garmin)	3.321,00	3.951,99
Smart Link: Kamera und Sensoren	3.608,00	4.293,52
HiFi für die Flybridge mit 4 Lautsprechern (nur mit Audio und Video Paket Salon)	2.900,00	3.451,00
HiFi Video Paket für Eignerkabine (40" TV Bildschirm)	2.604,00	3.098,76
Audio und Video Paket Salon (50" TV; inkl. bei Version Comfort)	20.374,00	24.245,06
Satelliten Kommunikation	35.536,00	42.287,84
WiFi Verstärker	1.832,00	2.180,08
Pantry und Komfort		
zusätzl. 130l Kühlschrank für Version Pantry unten	1.701,00	2.024,19
zusätzl. Kühleinheit -5°C - 90l für Version Pantry unten	2.203,00	2.621,57
zusätzl. 130l Kühlschrank für Version Pantry oben (nicht mit zusätzl. Kühleinheit 90l)	1.808,00	2.151,52
zusätzl. Kühleinheit -5°C - 90l für Version Pantry oben (nicht mit zusätzl. Kühlschrank)	2.024,00	2.408,56
Mikrowelle / Backofen 45 l	1.786,00	2.125,34
Zerkleinerer für Spüle	1.786,00	2.125,34
Geschirrspüler (12 Gedecke)	2.382,00	2.834,58
Waschmaschine 5kg - 220V (nur mit Oceanic oder Comfort oder Inverter)	1.310,00	1.558,90
Waschmaschine/Trockner (nur mit Oceanic oder Comfort oder Inverter)	2.143,00	2.550,17
Weintemperierschrank für 23 Flaschen	3.195,00	3.802,05
Aufpreis für elektrisches WC für Gästekabine (pro Stück)	1.774,00	2.111,06
Cold water fountain	8.198,00	9.755,62
mechanisches Belüftungssystem für alle Kabinen	6.058,00	7.209,02
Grauwassertank	9.868,00	11.742,92
Klimaanlage in den Rümpfen und Salon	55.400,00	65.926,00
Klimaanlage nur in den Rümpfen	38.780,00	46.148,20
Elektrik und Beleuchtung		
Mastbeleuchtung	4.266,00	5.076,54
Unterwasserbeleuchtung 2x 50W	4.116,00	4.898,04
zusätzliche AGM Batterie 24 V 150 Ah	1.783,00	2.121,77
Solarpanele 3 x 170W (inkl. bei Version Comfort)	4.323,00	5.144,37
zusätzlicher Landanschluss 220V-60Hz	3.333,00	3.966,27
zusätzliche 220V Steckdosen	5.359,00	6.377,21
Generator 17 kW 220V 50Hz	26.973,00	32.097,87
2 synchronisierbare Generatoren Fisher Panda 12kW 220V 50Hz	48.243,00	57.409,17
Trinkwasseraufbereiter 220l/h (nur mit Generator 17kW oder Fisher Panda 12kW)	22.845,00	27.185,55
Vorinstallation für Wasseraufbereiter	613,00	729,47
galvanischer Isolator	391,00	465,29

Alle Preise verstehen sich in EURO ab Werk
Änderungen und Irrtümer vorbehalten

Preisliste SAMANA 59

gültig ab 15. März 2023

netto

inkl. MwSt.

Besegelung und Rigg		
Gennaker (nur mit Opt. Gennaker Rollanlage und Equipment)	15.260,00	18.159,40
Stagesegel mit elektrischer Rollanlage	22.077,00	26.271,63
Mast und Baum weiß lackiert	14.601,00	17.375,19
Carbonmast	142.884,00	170.031,96
Offshore Segel	30.176,00	35.909,44
Kanu Baum mit LazyBag	13.693,00	16.294,67
Gennakerrollanlage und Equipment (ohne Winsch)	12.371,00	14.721,49
2 Leinenschneider für 40mm Welle	651,00	774,69
Ankerwinschbedieneinheit am Steuerstand	1.081,00	1.286,39
hydraulische Alu-Davits (weiß lackiert) und SUP craddle	18.076,00	21.510,44
hydraulische Tenderplattform (max. 350kg) ohne Dinghy craddle	59.924,00	71.309,56
hydraulische Tenderplattform (max. 350kg) mit Dinghy craddles	65.773,00	78.269,87
2 Festmacherwischen im Cockpit	7.824,00	9.310,56
Carbon Steuerrad	2.383,00	2.835,77
Sicherheit		
aufpumpbare Fender und elektr. Pumpe	4.644,00	5.526,36
Sicherheitsausrüstung (ohne Rettungsinsel)	5.289,00	6.293,91
Nebelhorn mit 2 Bedieneinheiten	1.328,00	1.580,32
Rettungsinsel MP6 im Container (für 6 Personen)	1.966,00	2.339,54
Rettungsinsel MP8 im Container (für 8 Personen)	2.262,00	2.691,78
Rettungsinsel MP10 im Container (für 10 Personen)	2.382,00	2.834,58
40kg Anker mit Kette 14mm (nicht mit Sicherheitsausrüstung)	2.729,00	3.247,51
Auslieferung		
Antifouling mit Epoxy Primer	9.098,00	10.826,62
Dokumentenerstellung für Ausfuhr aus Frankreich	483,00	574,77
Indienststellung durch Fountaine Pajot (Launching, Kalibrierung, Test) & einfache Übergabe	20.500,00	24.395,00
Indienststellung durch Fountaine Pajot (Launching, Kalibrierung, Test) & umfangreiche Übergabe inkl. 3 Tage Einweisung, Coaching an Bord und Unterstützung	24.100,00	28.679,00