



**FOUNTAINE PAJOT.**  
SAILING CATAMARANS

**ALEGRIA 67**



## Preise & Spezifikationen

**EURO CATS**  
SEIT 1996

---

EURO-CATS-GmbH  
Wörnbrunner Straße 9 • 82031 Grünwald  
Büro +49 (0) 89 599 089 89 • Mobil +49 (0) 172 89 16 773  
[www.euro-cats.de](http://www.euro-cats.de) • [contact@euro-cats.de](mailto:contact@euro-cats.de)

# ALEGRIA 67

ALEGRIA 67 Charter

ab 2.167.173,20 €  
inkl. 19% MwSt.

ALEGRIA 67 Eignerversion

ab 2.106.297,60 €  
inkl. 19% MwSt.

Standardversion 0603501: Pantry oben



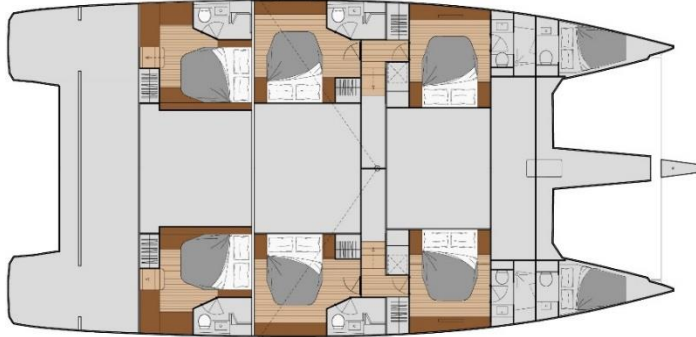
Optionale Version 0603502; Pantry unten, Lounge Salon



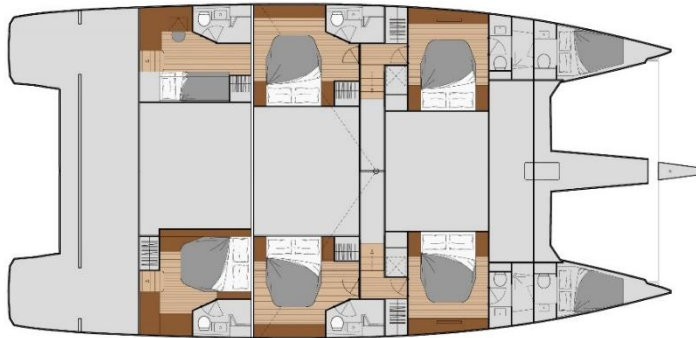
Länge ü.A.:	20,46 m	Motoren:	2 x 110 PS
Breite:	9,84 m	Wassertank:	1.050 Liter
Tiefgang:	1,70 m	Dieseltank:	1.400 Liter
Verdrängung:	ca. 35 t	Architekten:	Berret Racoupeau Yacht design
Großsegelfläche:	133 m <sup>2</sup>		
Genuafläche:	97 m <sup>2</sup>		

# Charterversion - Layouts

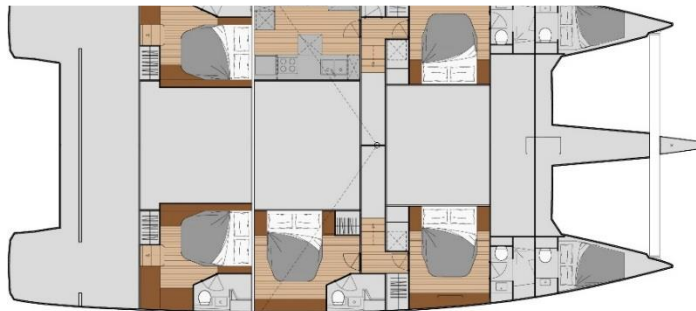
Standardversion 0603501 & 0603503 - Pantry oben; Doppelkabine backbord mittig und achtern; ab 2.167.173,20 €



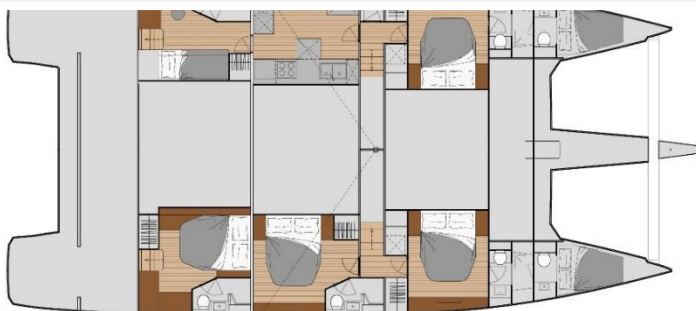
Version 0603501 & 0603504 - Pantry oben, Doppelkabine backbord mittig; Stockbetten backbord achtern; ab 2.226.673,20 €



Version 0603502 & 0603503 - Pantry unten; Lounge Salon oben; Doppelkabine backbord achtern; ab 2.226.673,20 €

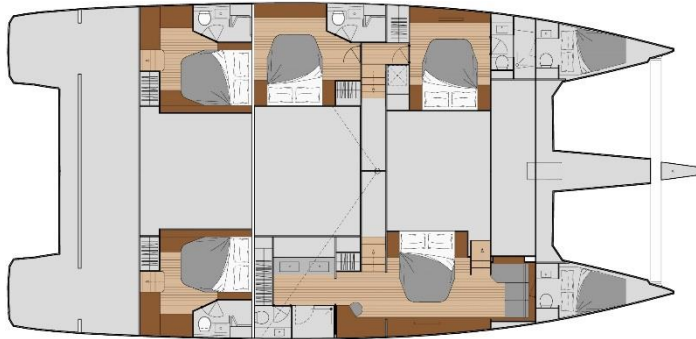


Version 0603502 & 0603504 - Pantry unten; Lounge Salon oben; Stockbetten backbord achtern; ab 2.286.173,20 €

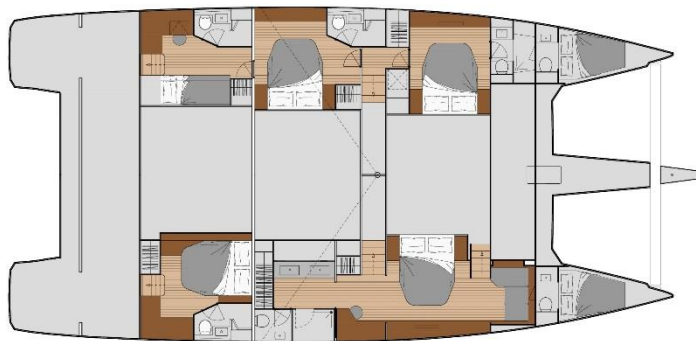


# Eignerverversion - Layouts

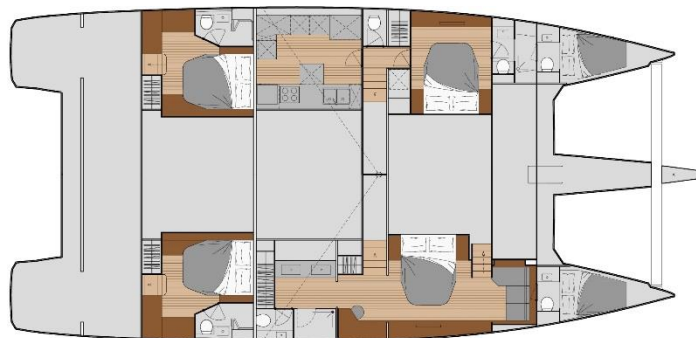
Standardversion 0603501 & 0603503 - Pantry oben; Mittel- und Achterkabine mit Doppelbetten; Eignersuite steuerbord; ab 2.106.297,60 €



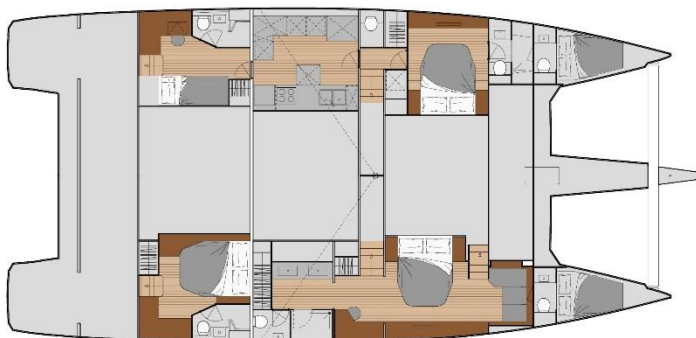
Version 0603501 & 0603504 - Pantry oben; Mittelkabine backbord mit Doppelbett; Achterkabine backbord mit Stockbetten; Eignersuite steuerbord; ab 2.165.797,60 €



Version 0603502 & 0603503 - Pantry unten; Lounge Salon oben, Achterkabine backbord mit Doppelbett; Eignersuite steuerbord; ab 2.165.797,60 €



Version 0603502 & 0603504 - Pantry unten; Lounge Salon oben; Achterkabine backbord mit Stockbetten; Eignersuite steuerbord; ab 2.225.297,60 €



# Standardausstattung ALEGRIA 67 (Version Grand Large)

## Rumpflayouts

### Steuerbord-Rumpf:

- Version CHARTER
  - 3 Gästekabinen, Vorpiek
- Version MAESTRO
  - Eignersuite, Gästekabine, Vorpiek

### Backbord-Rumpf:

- Version PANTRY OBEN
  - 3 Gästekabinen, Vorpiek
- Version PANTRY UNTEN
  - Pantry, 2 Kabinen, Vorpiek

## Salon

### Version PANTRY OBEN

- Pantrybereich; Salon-/Essbereich; Kartentisch; Sofa-Bereich; Zugang über große Schiebetür; Tür nach vorn zum Vordeck; Panoramablick durch große Fenster

### Pantrybereich

- große Arbeitsfläche; Doppelspüle aus Edelstahl; Müllschlucker; Mischbatterie mit Warm-/Kaltwasser; 5-flammiger Herd und Backofen; Kühlschrank 130l; Gefrierschrank 90l; Niedergang backbord mit Kühlschrank 210l und Gefrierschrank 95l; Stauschränke; Platz für Spülmaschine (12 Gedecke); Platz für Mikrowelle; Beleuchtung über LED Spotlights

### Salonbereich

- Kaffeetisch; Sofa; Stauraum; TV-Möbel; Beleuchtung über LED Spotlights

### Kartentisch und Sofabereich

- Kartentisch aus Holz; Konsole für Navigationsinstrumente und Kontrollpanel; Navigationssitz; Beleuchtung durch Leseleuchte; Schränke; große Sofa

### Version PANTRY UNTEN/LOUNGE

- Salonbereich; Essbereich; Barbereich; Kartentisch; Zugang über große Schiebetür; Tür nach vorn zum Vordeck; Panoramablick durch große Fenster

### Salonbereich

- Kaffeetisch; Sofa; Stauraum; TV-Möbel; Beleuchtung über LED Spotlights;

### Essbereich

- Esstisch; Sofa; Stühle; Beleuchtung über LED Spotlights

### Barbereich

- Bar mit großer Arbeitsfläche; Einzelspüle; Schränken für Flaschen; Platz für optionalen Weinschrank

## Kartentisch

- Kartentisch aus Holz; Konsole für Navigationsinstrumente und Kontrollpanel; Navigationssitz; Beleuchtung durch Leseleuchte; Schränke

## Flybridge (30m<sup>2</sup>)

- Zugang über Treppe mit Teakstufen
- Steuerbord
  - Steuerstand mit Doppelsitz, Steuer- und Instrumentenkonsole, Motorbedien- und kontrollpanel, 360° Rundumblick
- Backbord
  - Steuerstand mit Doppelsitz, Steuer- und Instrumentenkonsole, 360° Rundumblick
- Manöverstation mit 4 Winschen für Großsegel, Genuaschoten, Reffleinen etc.
- Loungebereich mit großer Sitzbank und Tisch (8 Plätze), Sofa, Platz für opt. Küchenmöbel, 2 große Sonnenliegen mit zentralem Zugang

## zentrales Cockpit

- Großes Cockpit mit barrierefreiem Zugang zum Salon; Zugang über die beiden Heckplattformen
- GfK-Bimini über dem gesamten Cockpit
- Sofa mit großem Staufach achtern und steuerbord
- L-Sofa mit großem Staufach an Backbord
- Teak-Cockpittisch für 12 Personen
- 2 seitliche Windschutzscheiben
- Gasflaschenstauraum
- An Steuerbord Platz für optionalen 65l Kühlschrank und optionalen Plancha
- Beleuchtung über Spotlights
- Großes Staufach unter dem Cockpitboden

## Vorderes Cockpit

- 2 große Staufächer mit Luke
- Großes Staufach für Festmacherausrüstung
- Platz für 2 Sonnenliegen

## 2 Technikräume achtern

- Zugang vom Cockpit über Luken mit Gasdruckfedern
- Steckdose
- Beleuchtung
- Zugang zu den Hauptmotoren
- Motorräume mit Schallisolierung



### Motoren

- VOLVO Diesel 2 x 100 PS mit 2 x 3-Blatt Festpropeller
- High-resistance Wellenantrieb und V-förmige Wellenlager Niro
- Komplette Motorüberwachungsinstrumente und Doppelfahrthebel am Steuerstand
- 2 x 700l Dieseltanks mit Deckeinfüllstutzen
- Elektrische Füllstandsanzeige am Kartentisch
- Diesel-Absperrventile u. -filter; Wasserabscheider

### Sanitär

- 1.050 l Frischwassertanks mit elektrischem Geber und Füllstandsanzeige am Kartentisch
- elektrische Druckwasserpumpe und Druckspeicher
- Landanschluss zur direkten Wasseraufnahme am Steg
- 2 x 75 l Wasserboiler
- elektrische Bilgenpumpen in Motorräumen
- eine unabhängige elektrische Bilgenpumpe je Rumpf
- 4 x Automatikstart für Bilgenpumpen mit Alarm
- Zwei manuelle externe Bilgenpumpen
- Grauwassersystem mit Automatikpumpen
- Zentraler Holdingtank für Schwarzwasser

### Elektrizität

- je 1 Motorbatterie backbord und steuerbord 12 V
- 2 Lichtmaschinen zur Ladung der Motorbatterien
- Manuelle Backup Verbindung für beide Motorbatterien
- 1 Satz Verbraucherbatterien 24V – 900Ah
- 2 Lichtmaschinen 24V zur Ladung der Verbraucherbatterien

### 24V Netz

- Gebündelte Verteilung der 24V Funktionen
- 7 Zoll Kontrolldisplay am Kartentisch
- Zweites Kontrollpanel für Hauptfunktionen
- Anzeigen für Tanks, Batterien und Alarmer
- Freie Steckplätze für weiteres Equipment

### Rigg / Segel / Decksrüstung

- Eloxiertes Aluminium Mast und Baum
- Komplettes stehendes Gut
- 1 Großfall, doppeltgeschoren, reckarm, zum Steuerstand umgelenkt
- Genua- und Spinnakerfall
- Dirk
- 3 Reffleinen (zum Steuerstand umgelenkt)
- 2 Lazyjacks
- 2 Flaggleinen
- Klemmen für alle Fallen, Reffleinen und Dirk
- Durchgelattetes Großsegel mit 3 Reffs und kugelgelagerten Mastrutschern
- Genua
- Elektrische Genua-Rollanlage mit Bedienung am Steuerstand, Rolleine zum Steuerstand umgelenkt
- Decksrüstung zentralisiert zum Steuerstand
- Selbstholende Winsch für Großschot
- Travellerleinen
- Selbstholende Winsch für Großfall und Genua-Rollanlage
- 2 selbstholende Winschen für Genuaschoten
- Großschottalje
- Klemme für Großschot
- Kugelgelagerter Traveller
- 2 x Traveller-Trimmeleinen mit Klemmen
- Genuaschotschiene mit Umlenkblock
- Hydraulisches Steuersystem mit lederbezogenem Steuerrad
- Notrudersystem
- Steuerkompass
- 3 Winschkurbeln mit Tasche
- 1 x 2.000W / 24V elektrische Ankerwisch
- Bug- und Heckkörbe, Relingstützen mit 2 Durchzügen
- 2 Bugkörbe mit Sitzen
- Teakbelag auf den beiden unteren Heckplattformen
- Schwimmbadeleiter und Warm-/Kaltwasserdusche auf Plattform steuerbord
- 8 Festmacherklampen

# Rumpfaufteilung

## Steuerbord-Rumpf: CHARTER-VERSION

### Niedergänge

- Zugang zu Steuerbordrumpf über Niedergang im Salon und im Cockpit
- Schränke
- Holzstufen
- Beleuchtung über LED Spotlights

### Alle Kabinen

- Doppelbett (ca. 1,60 x 2,00 m) mit Nachttisch
- Schublade unter dem Bett
- Diverse Schränke
- Belüftung über Decksluke (mit Fliegen- und Verdunkelungsrollo) und 1 zu öffnendes Porthole
- großes Panoramafenster im Rumpf mit Rollos
- Vorhänge für alle Fenster
- Hauptbeleuchtung über eingebaute LED Spotlights und 2 Leselampen am Bett

### Alle Badezimmer

- Privater Zugang von der Achterkabine
- Waschtisch mit Waschbecken und Schrank
- Spiegel
- Duschkabine mit automatischer Entwässerung
- Manuelles Marine-WC
- Badezimmer Accessoires
- Belüftung über Decksluke
- Beleuchtung durch wasserdichte LED Spotlights

### Vorpiek

- Zugang durch große Decksluke

## Steuerbord-Rumpf: MAESTRO VERSION

### Niedergang

- Zugang zu Steuerbordrumpf über Niedergang im Salon und im Cockpit

### Kabine achtern

- Doppelbett (ca. 1,60 x 2,00 m) mit Nachttisch
- Schublade unter dem Bett
- Diverse Schränke
- Belüftung über Decksluke (mit Fliegen- und Verdunkelungsrollo) und 1 zu öffnendes Porthole
- großes Panoramafenster im Rumpf mit Rollos
- Vorhänge für alle Fenster
- Hauptbeleuchtung über eingebaute LED Spotlights und 2 Leselampen am Bett

### Badezimmer achtern

- Privater Zugang von der Achterkabine
- Waschtisch mit Waschbecken und Schrank
- Spiegel
- Duschkabine mit automatischer Entwässerung
- Manuelles Marine-WC
- Badezimmer Accessoires
- Belüftung über Decksluke
- Beleuchtung durch wasserdichte LED Spotlights

### Eignersuite - Schlafbereich

- freistehendes King-Size Bett (1,80x2,00m) mit Schublade und seitlichen Regalen
- Diverse Schränke
- Belüftung über Decksluke (mit Fliegen- und Verdunkelungsrollo) und 1 zu öffnendes Porthole
- großes Panoramafenster im Rumpf mit Rollos
- Vorhänge für alle Fenster
- Hauptbeleuchtung über eingebaute LED Spotlights und 2 Leselampen am Bett
- Kleiderhaken

### Eigner-Suite – Office-/SofaBereich

- Tisch m. Stauschrank u. Platz für opt.TV auf Lift
- 1 Stuhl, Sofa
- Schrank für TV
- Bücherregal
- Hauptbeleuchtung über LED Spotlights und 1 Leselampe

### Eigner-Suite - Bad

- Großer Kleiderschrank
- Waschtisch mit Doppel-Waschbecken (Warm-/Kaltwasser) und Schrank
- Spiegel mit Ablagemöglichkeit; Kleiderhaken
- Belüftung über Decksluke
- durch Holztür abgetrennter WC-Bereich mit großem manuellem Marine WC
- mit Plexiglasscheibe abgetrennter Duschbereich mit aut. Entwässerung u. Mischbatterie
- Beleuchtung durch LED Spotlights

### Vorpiek

- Zugang durch große Decksluke

## Backbord-Rumpf: PANTRY OBEN Version

### Niedergang

- Zugang über Niedergang im Salon und im Cockpit
- Schränke
- Holzstufen
- Beleuchtung über LED Spotlights

### Kabine achtern / Mitte / vorn

- für Achterkabine sind zwei verschiedene Bett-Varianten möglich
  - o Kabine mit Doppelbett (ca. 1,60 x 2,00 m) Option Nr. 0603503 oder
  - o Kabine mit Stockbetten Option 0603504
- seitliche Regale an den Betten
- Diverse Schränke
- Belüftung über Decksluke (mit Fliegen- und Verdunkelungsrollo) und 1 zu öffnendes Porthole
- großes Panoramafenster im Rumpf mit Rollos
- Vorhänge für alle Fenster
- Hauptbeleuchtung über eingebaute LED Spotlights und 2 Leselampen am Bett

### Badezimmer achtern / Mitte / vorn

- Privater Zugang von der vorderen Kabine
- Waschtisch mit Waschbecken und Schrank
- Spiegel
- Duschkabine mit automatischer Entwässerung
- Manuelles Marine-WC
- Badezimmer Accessoires
- Belüftung über Decksluke
- Beleuchtung durch wasserdichte LED Spotlights

### Vorpiek

- Zugang durch große Decksluke

## Backbord-Rumpf: PANTRY UNTEN Version

### Niedergänge

- Zugang über Niedergang im Salon und im Cockpit
- Schränke
- Holzstufen
- Beleuchtung über LED Spotlights

### Kabine achtern und vorn

- für Achterkabine sind zwei verschiedene Bett-Varianten möglich
  - o Kabine mit Doppelbett (ca. 1,60 x 2,00 m) Option Nr. 0603503 oder
  - o Kabine mit Stockbetten Option 0603504
- seitliche Regale an den Betten
- Diverse Schränke
- Belüftung über Decksluke (mit Fliegen- und Verdunkelungsrollo) und 1 zu öffnendes Porthole
- großes Panoramafenster im Rumpf mit Rollos
- Vorhänge für alle Fenster
- Hauptbeleuchtung über eingebaute LED Spotlights und 2 Leselampen am Bett

### Bad achtern und vorn

- Privater Zugang von der jeweiligen Kabine
- Waschtisch mit Waschbecken und Schrank
- Spiegel
- Duschkabine mit automatischer Entwässerung
- Manuelles Marine-WC
- Badezimmer Accessoires
- Belüftung über Decksluke
- Beleuchtung durch wasserdichte LED Spotlights

### Pantry

- Zugang über Niedergang im Salon mit Schiebetür
- große Arbeitsfläche
- Doppelspüle aus Edelstahl
- Müllschlucker
- Mischbatterie mit Warm-/Kaltwasser
- 5-flammiger Herd und Backofen
- Kühlschrank 340l; Gefrierschrank 185l
- Platz für Spülmaschine (12 Gedecke)
- Platz für Mikrowelle
- Große Panoramafenster im Rumpf mit Rollo
- Beleuchtung über LED Spotlights
- Stauschränke
- Stauräume unter den Bodenbrettern
- Optionale Tür für Zugang zu Achterkabine möglich (nur bei Wahl der Stockbetten in Achterkabine)

### Vorpiek

- Zugang durch große Decksluke



# Preisliste ALEGRIA 67

gültig ab 1. August 2018

netto

inkl. 19% MwSt.

ALEGRIA 67 Charter	1.821.154,00	2.167.173,26	
ALEGRIA 67 Owners	1.769.998,00	2.106.297,62	
Layout Variante 1			
OPT 0603501 Pantry oben und mittlere Doppelkabine bb.	standard	standard	
OPT 0603502 Pantry unten und Lounge Salon	50.000,00	59.500,00	
Layout Variante 2			
OPT 0603503 Doppelkabine achtern backbord	standard	standard	
OPT 0603504 Achterkabine backbord mit Doppelstockbetten	50.000,00	59.500,00	
Version Grand Large	40.000,00	47.600,00	
Version Oceanic	95.000,00	113.050,00	
Version Comfort	115.000,00	136.850,00	
Konfiguration	Grand Large	Oceanic	Comfort
Vorhänge in den Kabinen	x	x	x
Festmacherpaket + 6 Fender	x	x	x
elektrischer Genua Furler	x	x	x
CST Großsegel durchgelattet	x	x	x
Lazy jack	x	x	x
elektrische Ankerwisch 2.000W	x	x	x
1 elektrische Wisch für Großfall	x	x	x
2 Bugsitze	x	x	x
eine Warm-/Kaltwasser Deckdusche	x	x	x
Dralon Schutzbezug für Steuerrad	x	x	x
zusätzlicher 7" Multiplex Bildschirm zur Anzeige der Verbraucher	x	x	x
UKW Antenne auf dem Masttop, vorverkabelt	x	x	x
Außenpolster		x	x
Courtesy Innenbeleuchtung		x	x
Courtesy Außenbeleuchtung		x	x
2 elektrische Wischen für die Genua		x	x
1 elektrische Wisch für die Großschot		x	x
Seewasserdrucksystem mit 2 Auslässen		x	x
220V 50 Hz Bordnetz		x	x
Batterieladegerät / Inverter 5.000 W /120 A		x	x
zusätzliche Frischwasserpumpe			x
Audio / Video Paket (46" TV - TV System PAL & SECAM)			x
Flybridge HiFi mit 4 Lautsprechern			x
Solarpanele 3 x 170W			x
Küchenmöbel für die Flybridge			x
65l Kühlschrank auf der Flybridge			x

# Preisliste ALEGRIA 67

gültig ab 1. August 2018

netto

inkl. 19% MwSt.

Motorisierung		
2 x Volvo - D3 Diesel; 2 x 150 PS	2.207,00	2.626,33
Aufpreis für Faltpropeller für VOLVO 110 PS Motoren	2.720,00	3.236,80
Aufpreis für Faltpropeller für VOLVO 150 PS Motoren	10.400,00	12.376,00
zweiter Gashebel am Steuerstand backbord	4.620,00	5.497,80
dritter Gashebel am Kartentisch	4.620,00	5.497,80
vierter Gashebel im Cockpit achtern backbord	4.620,00	5.497,80
Bugstrahlruder	17.380,00	20.682,20
Bezüge / Stoffe / Teppichböden		
Teppichboden für Maestro Version	990,00	1.178,10
Außenpolster in Stoffbezug Papyrus (beige)	1.000,00	1.190,00
Außenpolster in Kunstlederbezug grau-anthrazit	1.000,00	1.190,00
Außenpolster in Kunstlederbezug beige-grau	1.000,00	1.190,00
Außenstoffe Papyrus (beige)	1.000,00	1.190,00
Polsterbezüge innen Stoff Flanell (dunkelgrau)	1.000,00	1.190,00
Polsterbezüge innen Stoff Granit	1.000,00	1.190,00
Polsterbezüge innen Stoff Argile (weiß-beige)	1.000,00	1.190,00
Polsterbezüge innen Stoff Marble (beige-ocker-grau)	1.000,00	1.190,00
Polsterbezüge innen Stoff Glacier (weiß-grau-türkis)	1.000,00	1.190,00
Ausstattung außen		
Carbon Gangway manuell	1.950,00	2.320,50
Gangway hydraulisch	39.600,00	47.124,00
Sonnensegel fürs Cockpit	7.260,00	8.639,40
festes Bimini für die Flybridge	30.400,00	36.176,00
Rundumverkleidung für Cockpit (Kuchenbude)	8.360,00	9.948,40
Aussenabdeckung für Salonfenster als Sonnenschutz	2.610,00	3.105,90
Sonnensegel fürs Vordeck	3.080,00	3.665,20
zweite Schwimmbadeleiter	1.210,00	1.439,90
Möbel für die Flybridge (inkl. bei Comfort)	3.850,00	4.581,50
Cockpitboden mit Teakbelag	20.801,00	24.753,19
Cockpitboden mit synthetischem Teakbelag	21.120,00	25.132,80
Teakboden im vorderen Cockpit	7.867,00	9.361,73
synthetischer Teakbelag im vorderen Cockpit	3.080,00	3.665,20
Teak auf den Seitendecks	23.036,00	27.412,84
synthetischer Teakbelag auf den Seitendecks	31.900,00	37.961,00
Teak auf der Fly	8.816,00	10.491,04
synthetischer Teakbelag auf der Fly	9.240,00	10.995,60
65l Kühlschrank im Cockpit	2.466,00	2.934,54
zwei 65l Kühlschränke im Cockpit	4.620,00	5.497,80
Eiswürfelbereiter im Cockpit	2.932,00	3.489,08
65l Kühlschrank auf der Fly (inkl. bei Comfort)	2.260,00	2.689,40
Gas Plancha	1.650,00	1.963,50
Jacuzzi für 2 Personen	17.000,00	20.230,00
Frischwasser-Auslass im Aussenbereich (2 Auslässe)	354,00	421,26

# Preisliste ALEGRIA 67

gültig ab 1. August 2018

netto

inkl. 19% MwSt.

Ausstattung innen		
Safe mit Zahlenschloss	334,00	397,46
Plissees für den Salon	8.640,00	10.281,60
Tür zwischen Achterkabine und Lounge Salon (nur bei Achterkabine mit Stockbetten)	2.860,00	3.403,40
Ausbau der Vorpiek bb. mit Bett und Nasszelle)	17.937,00	21.345,03
Ausbau der Vorpiek stb. mit Bett und Nasszelle)	17.937,00	21.345,03
Ausbau der Vorpiek steuerbord als Wäscheraum	7.040,00	8.377,60
Kaffeetisch im Salon umbaubar zum Esstisch (elektrisch)	9.811,00	11.675,09
zusätzliche elektrische Frischwasserpumpe (inkl. Version Comfort)	1.317,00	1.567,23
Elektrik, Navigation		
zusätzlicher 7" Multiplex Bildschirm zur Anzeige der Verbraucher	1.903,00	2.264,57
Paket Garmin 1	12.800,00	15.232,00
Paket Garmin 2	25.200,00	29.988,00
Paket Garmin 3	32.000,00	38.080,00
Paket Garmin 4	41.000,00	48.790,00
Rückfahrkamera	949,00	1.129,31
Radar	2.252,00	2.679,88
HiFi für die Flybridge mit 4 Lautsprechern (inkl. bei Comfort)	1.728,00	2.056,32
Audio und Video Paket 43" TV (inkl. Comfort) (TV System PAL & SECAM)	14.300,00	17.017,00
Audio und Video Paket 46" TV (inkl. Comfort) (TV System PAL & SECAM)	9.525,00	11.334,75
HiFi Video Paket für Eignerkabine (32" TV Bildschirm; TV PAL & SECAM)	4.320,00	5.140,80
HiFi Video Paket für eine Gästekabine (26" TV Bildschirm, TV PAL & SECAM)	2.750,00	3.272,50
WiFi Verstärker	1.602,00	1.906,38
Pantry und Komfort		
zusätzlicher 130l 220V Kühlschrank in der Pantry (nur bei Pantry unten und Lounge Salon)	1.639,00	1.950,41
zusätzlicher 90l 220V Gefrierschrank (nur bei Pantry unten und Lounge Salon)	1.430,00	1.701,70
Mikrowelle 220V 50Hz (nur mit Oceanic/Comfort)	1.805,00	2.147,95
Zerkleinerer für Spüle	1.296,00	1.542,24
Geschirrspüler (12 Gedecke)	1.912,00	2.275,28
Waschmaschine 5kg - 220V (nur mit Oceanic oder Comfort oder Inverter)	2.160,00	2.570,40
Trockner 220 V (nur mit Oceanic oder Comfort)	2.880,00	3.427,20
Waschmaschine/Trockner 5 kg (nur mit Oceanic oder Comfort oder Inverter)	3.330,00	3.962,70
Weintemperierschrank für 23 Flaschen (MAESTRO oder LOUNGE Version)	2.895,00	3.445,05
Schwarzwassertank XXXX Einheit	24.420,00	29.059,80
Aufpreis für elektrisches Frischwasser WC (pro Stück)	1.094,00	1.301,86
mechanisches Belüftungssystem für alle Kabinen	8.360,00	9.948,40

# Preisliste ALEGRIA 67

gültig ab 1. August 2018

netto

inkl. 19% MwSt.

Pantry und Komfort		
Grauwassertank	11.440,00	13.613,60
Klimaanlage (nur mit Generator 17 kW oder Fisher Panda 12kW)	43.724,00	52.031,56
Klimaanlage Tropical (nur mit Generator 17kW oder Fisher Panda 12kW)	56.700,00	67.473,00
Elektrik und Beleuchtung		
Mastbeleuchtung	4.840,00	5.759,60
Unterwasserbeleuchtung 2x 50W	3.520,00	4.188,80
zusätzliche AGM Batterie 24 V 150 Ah	1.892,00	2.251,48
Solarpanele 3x 170W (inkl. bei Comfort)	5.284,00	6.287,96
Automatisches Ladegerät FisherPanda 6kW 24V	16.740,00	19.920,60
Generator 17kW 220V	23.360,00	27.798,40
2 synchronisierbare Generatoren Fisher Panda 12kW 50-60Hz	39.568,00	47.085,92
Wasseraufbereiter 220l/h - 220V (nur mit 17kW Generator oder Fisher Panda 12kW)	16.308,00	19.406,52
Vorinstallation für Wasseraufbereiter	400,00	476,00
Besegelung und Rigg		
Gennaker (nur mit Opt. Gennaker Rollanlage und Equipment und Winschen)	10.800,00	12.852,00
Stageegel mit Rollanlage elektrisch	33.300,00	39.627,00
Mast und Baum weiß lackiert (nur mit Kanu Baum)	4.290,00	5.105,10
Carbonmast	135.000,00	160.650,00
HYDRANET Performance Segel	34.380,00	40.912,20
Kanu Baum mit LazyBag	13.420,00	15.969,80
Gennakerrollanlage und Equipment (ohne Wunsch)	7.700,00	9.163,00
2 Leinenschneider	522,00	621,18
Ankerwischbedieneinheit am Steuerstand	768,00	913,92
hydraulische Alu-Davits und SUP cradle	18.700,00	22.253,00
hydraulische Tenderplattform (max. 450kg)	44.718,00	53.214,42
Antifouling mit Epoxy Primer	7.480,00	8.901,20
2 Winden im Cockpit	6.581,00	7.831,39
2 Winden am Bug	8.580,00	10.210,20
2 Carbon Steuerräder	4.070,00	4.843,30
Sicherheit		
Sicherheitsausrüstung (ohne Rettungsinsel)	3.994,00	4.752,86
Nebelhorn mit 2 Bedieneinheiten	1.067,00	1.269,73
Rettungsinsel MP6 im Container (für 6 Personen)	1.500,00	1.785,00
Rettungsinsel MP8 im Container (für 8 Personen)	1.680,00	1.999,20
Rettungsinsel MP10 im Container (für 10 Personen)	1.850,00	2.201,50
Dinghy (4,10m) mit Aussenborder (40PS)	23.200,00	27.608,00
40kg Anker mit Kette 14mm	2.178,00	2.591,82
Auslieferung		
Dokumentenerstellung für Ausfuhr aus Frankreich	350,00	416,50
Indienststellung durch Fontaine Pajot (Launching, Kalibrierung, Test)	15.500,00	18.445,00