



FOUNTAIN PAJOT.
SAILING CATAMARANS

SABA 50



Spezifikation & Preisliste



EURO-CATS-GmbH

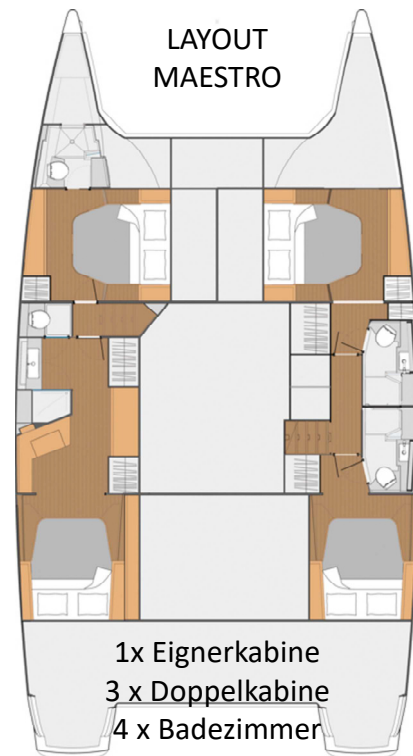
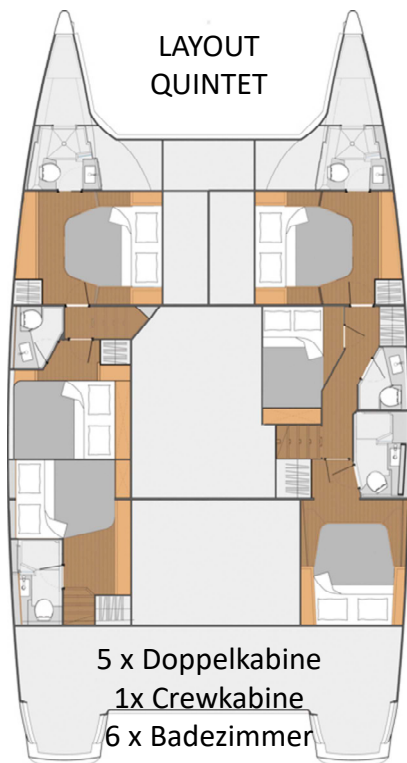
Wörnbrunner Straße 9 • 82031 Grünwald

Büro +49 (0) 89 599 089 89 • Mobil +49 (0) 172 89 16 773

www.euro-cats.de • contact@euro-cats.de

Saba 50

Saba 50 Maestro (4 Kabinen, 4 Badezimmer)	ab 757.293,39 € inkl. 19% MwSt.
Saba 50 Maestro Crew (backbord: Maestro; steuerbord: Quintet)	ab 789.556,67 € inkl. 19% MwSt.
Saba 50 Quintet (6 Kabinen, 6 Badezimmer)	ab 799.906,10 € inkl. 19% MwSt.
Saba 50 Quintet VIP (backbord: Quintet; steuerbord: Maestro)	ab 795.644,71 € inkl. 19% MwSt.



Länge:	14,98 m
Breite:	7,99 m
Tiefgang:	1,25 m
Verdrängung:	ca. 15,7 t
Großsegelfläche:	83,50 m ²
Genuafläche:	57,50 m ²
Motoren:	2 x 60 PS
Wassertank:	700 Liter
Dieseltank:	2 x 470 Liter
CE-Zertifizierung	Kategorie A + B: 14 Personen Kategorie C: 24 Personen Kategorie D: 30 Personen
Architekten:	Berret Racoupeau yacht design

Standardausstattung Saba 50 (Version Grand Large)

Salon

- Zugang über einflügelige Schiebetür
- Panoramablick durch große Frontscheiben
- Natürliche Beleuchtung durch 2 große Lichtbänder und Lüftung durch 2 große zu öffnende Luken
- Tisch und Sofa-Sitzbank für 6 Personen mit großen Staufächern
- Hauptbeleuchtung über 5 Spotlights

Pantry

- Arbeitsfläche
- Edelstahl Doppelspüle mit Mischbatterie für Warm-/Kaltwasser und Abtropfbecken
- Eingebauter Müllschlucker
- 4-flammiger Gasherd mit Backofen
- Platz unter der Spüle für optionalen Geschirrspüler
- Diverse Schränke und Schubladen zum Verstauen
- 3 große Staufächer unter den Bodenbrettern
- 12 Volt Kühlschrank mit 190 l Volumen in Kücheninsel
- LED Beleuchtung

Kartentisch

- Kartentisch aus Holz
- Konsole für Navigationsinstrumente
- 12 V Kontrollpanel
- 12 V Steckdose
- Beleuchtung mit Leselampe und Spotlight

Steuerstand

- Zugang über Stufen aus dem Cockpit
- Steuersitz für 3 Personen
- große Instrumentenkonsole
- 360° Rundumblick
- Zugang zum Loungedeck

Loungedeck (13m²)

- große Loungesitzecke mit Staufächern
- Platz für Solarium und Sonnenliegen
- 360° Rundumblick

Cockpit (19m²)

- großes Cockpit ohne Stufen und Schwellen zum Salon
- Plattformen mit Badeleiter, Kaltwasserdusche (steuerbord) und Handlauf
- festes Bimini über dem gesamten Cockpit
- Sitzbank für 8 Personen um den Tisch
- Teaktisch für 8 Personen (optional 10 Personen)
- Staufach unter den Sitzbänken
- Beleuchtung durch wasserdichte Spotlights
- Gasfach für bis zu 2 Gasflaschen, Stauraum für Rettungsinsel, zusätzlichen 75l Kühlschrank und Barbecue (steuerbord)

Bug

- Zugang zu Ankerwisch, Anker und Wassertanks
- Relaxing-Bereich mit U-förmiger Liegefläche (Polster optional)

Motorräume

- Zugang zu Motorenräume über Decksluken mit Gasdruckfedern
- Schallisolierung und Neon-Beleuchtung

Motoren

- VOLVO Diesel 2 x 60 PS mit 3-Blatt Festpropeller
- Saildrive
- Seewasserfilter
- Motorkühlung durch Wärmetauscher
- Betriebsstundenzähler
- Je ein 470l Dieseltank pro Rumpf mit elektr. Füllstandsanzeige (am Kartentisch)
- DieselvorfILTER / Wasserabscheider und je ein Dieselfilter / Motor
- Schließventile für Tanks

Sanitär

- Frischwassertanks (2 x ca. 350 l), Füllstandsanzeige am Kartentisch
- elektrische Wasserpumpe mit Druckwassersystem und Ausgleichsbehälter
- 60 l Wasserboiler backbord / Platz für optionalen Wasserboiler steuerbord
- je 1 Fäkalientank / WC
- Elektr. Bilgenpumpe (2m³/h) in jedem Motorraum
- eine elektr. Bilgenpumpe (2m³/h) je Rumpf
- eine manuelle Bilgenpumpen im Cockpit

Elektrizität

- 2 x 115 A/12V Lichtmaschinen
- 1 Set 600 Ah (4 x 150Ah) Verbraucher- und Starterbatterien
- 50 Ah / 800CCA Starterbatterie backbord
- Hauptschalter
- 12 V Kontrollpanel an Kartentisch
- Voltmeter für Verbraucherbatterien
- Ersatzsteckdosen für zusätzliches Equipment
- Komplette LED Innenbeleuchtung
- 1 UKW-Funkantenne am Mast

Rigg / Segel / Decksrüstung

- Durchgelattetes CSR Großsegel
- Rollreffgenua mit UV-Schutz
- Mast und Baum aus Aluminium, eloxiert
- Komplettes stehendes Gut
- Kugelgelagerte Mastrutscher
- Kugelgelagerter Großschot Traveller
- Großfall; 3 Reffleinen; 1 Genuafall; 1 Spifall; Lazy-Jacks; 2 Flaggleinen
- Großschot, Genuaschoten, Reffleinen und Großfall umgelenkt zum zentralen Steuerstand an Stb
- Navigations- und Decksbeleuchtung
- 1x 50er selbstholende Winschen für Großschot
- 1x 55er selbstholende Wunsch für Genuaschot
- 1 x 50er selbstholende Wunsch für Großfall und Reffleinen
- Notpinne, Steuerkompass
- 3 Winschkurbeln mit Halterung
- 2 Davits für Dinghy mit 46er Wunsch backbord
- Bug- und Heckkörbe, Reling, Zugang zu Plattformen
- 7 Festmacherklampen und 6 Fender
- 2 x 50ft lange Festmacherleinen
- 1 x 1.500 W elektrische Ankerwisch

„Maestro“ Layout

backbord: Eignersuite + Badezimmer & Doppelkabine + Badezimmer

steuerbord: zwei Doppelkabinen & zwei Badezimmer

Rumpf steuerbord: 2 Doppelkabinen mit je 1 Badezimmer

Achterkabine

- Freistehendes QUEEN-Size Doppelbett (ca. 1,60 x 2,00 m)
- Stauraum unter dem Bett, Kleiderschrank
- Regal neben dem Bett
- Deckenluke und Fenster achtern
- Panoramafenster (nicht zu öffnen)
- Vorhänge
- LED Spotlight, zwei Leselampen am Bett
- Kleiderhaken

Badezimmer (achtern und vorn)

- Waschtisch mit eingelassenem Waschbecken
- Spiegel mit Ablage
- Mischbatterie für Warm- und Kaltwasser am Waschbecken
- Manuelles Marine-WC
- durch Plexiglastür abgetrennter Duschbereich mit Dusche
- elektrische Bilgenpumpe
- Stauraum unter Waschbecken
- Beleuchtung
- Decksluke und festes Seitenfenster

Frontkabine

- Freistehendes QUEEN-Size Doppelbett (ca. 1,60 x 2,00 m)
- Stauraum unterm Bett (Zugang von vorn)
- Kleiderschrank
- Regal über dem Bett
- Kleiderhaken
- Rumpffenster, Deckenluken
- Panoramafenster (nicht zu öffnen)
- Vorhänge
- LED Spotlight, 2 Leselampen am Bett

Vorschiff

- Zugang über vorderes Badezimmer oder optionale Deckenluke
- Gelcoat - Finishing

Rumpf backbord: Eignersuite und Doppelkabine mit Badezimmer

Eignerkabine - Schlafbereich

- Freistehendes QUEEN-Size Doppelbett (ca. 1,60 x 2,00 m)
- Stauraum unter dem Bett
- Schrank mit Konsolen
- Kleiderschrank
- Kleiderhaken
- Deckenluke und Fenster achtern
- Panoramafenster (nicht zu öffnen)
- Vorhänge
- LED Spotlight, zwei Leselampen am Bett

Eignerkabine - Wohnbereich/Office

- Schreibtisch
- Sitzbank
- Stauschränke, Regale
- Deckenluke
- LED Spotlight und Leselampe

Eignerkabine - Badezimmer

- Waschtisch mit eingelassenem Waschbecken
- Spiegel mit Ablage
- Mischbatterie für Warm- und Kaltwasser am Waschbecken
- Separater Toilettenbereich mit manuellem Marine-WC
- durch Plexiglastür abgetrennter Duschbereich mit Dusche und Bilgenpumpe
- Stauschrank unter dem Waschbecken
- Kleiderhaken
- Deckenluke und festes Seitenfenster
- 3 Spotlights

Frontkabine und Badezimmer

- Ausstattung wie im Rumpf steuerbord

Vorschiff

- Zugang über vorderes Badezimmer oder optionale Deckenluke
- Gelcoat-Finishing

„Quintet“ Layout

Steuerbord: 2 Doppelkabinen mit Bad & Crewkabine mit Bad
Backbord: 3 Doppelkabinen mit Badezimmer

Rumpf Steuerbord: 2 x Doppelkabine mit Bad + Crewkabine mit Badezimmer

Achter- und Frontkabine

- Zugang über Holztür
- freistehendes QUEEN-Size Doppelbett (ca. 1,60 x 2,00 m) mit Stauraum unter dem Bett
- Schrank mit Regalböden
- Konsolen neben dem Bett
- Kleiderschrank und Kleiderhaken
- Deckenluke und Fenster
- Panoramafenster (nicht zu öffnen)
- Vorhänge
- LED Spotlights, zwei Leselampen am Bett

Badezimmer (achtern und vorn)

- Zugang via Holztür in den Kabinen
- Waschtisch mit eingelassenem Waschbecken
- Spiegel mit Ablage
- Mischbatterie für Warm- und Kaltwasser
- Manuelles Marine-WC
- durch Plexiglastür abgetrennter Duschbereich mit Dusche
- elektrische Bilgenpumpe
- Stauraum unter Waschbecken
- Spotlights
- Decks Luke

Crewkabine

- Zugang via Holztür
- Doppelbett (1,30 x 2,00m) mit Stauraum
- Mechanische Belüftung in der Kabine
- LED Spotlight
- Hängeschrank, Regale

Crew Badezimmer

- Zugang via Holztür
- Waschtisch mit eingelassenem Waschbecken
- Spiegel
- Mischbatterie für Warm- und Kaltwasser
- Dusche mit elektrischer Bilgenpumpe
- Manuelles Marine-WC
- Deckenluke, Spotlight
- Kleiderhaken

Vorschiff

- Zugang über Frontbadezimmer oder Deckenluke
- Gelcoat-Finishing

Rumpf Backboard: 3x Doppelkabine mit Bad

Achterkabine

- Zugang über Plexiglastür (abschließbar)
- KING-Size Doppelbett (ca. 1,50 x 2,00 m) mit Stauraum unter dem Bett
- Kleiderschrank und Kleiderhaken
- Hängeschrank mit Regalböden
- Deckenluke und Fenster
- Panoramafenster (nicht zu öffnen)
- Vorhänge
- LED Spotlights und 2 Leselampen am Bett

Mittschiffskabine

- Zugang über Holztür
- Doppelbett (ca. 1,50 x 2,00 m) mit Stauraum unter dem Bett
- Kleiderschrank und Kleiderhaken
- Deckenluke und Fenster
- Panoramafenster (nicht zu öffnen)
- Vorhänge
- LED Spotlights und 2 Leselampen am Bett

Frontkabine

- Zugang über Holztür
- QUEEN-Size Doppelbett (ca. 1,60 x 2,00 m) mit Stauraum unter dem Bett
- Kleiderschrank und Kleiderhaken
- Deckenluke und Fenster
- Panoramafenster (nicht zu öffnen)
- Vorhänge
- LED Spotlights und 2 Leselampen am Bett

Achter- /Mittschiffs- und Frontbadezimmer

- Zugang via Holztür
- Waschtisch mit eingelassenem Waschbecken
- Spiegel mit Ablage
- Mischbatterie für Warm- und Kaltwasser
- Manuelles Marine-WC
- durch Plexiglastür abgetrennter Duschbereich mit Dusche (nur bei vorderer Nasszelle; sonst Duschvorhang)
- elektrische Bilgenpumpe
- Stauraum unter Waschbecken
- Spotlights
- Decks Luke

Vorschiff

- Zugang über Frontbadezimmer oder Deckenluke (optional)
- Gelcoat-Finishing

Preisliste Saba 50

gültig ab 1. August 2018

netto inkl. 19% MwSt.

Saba 50 Maestro (4 Kabinen, 4 Badezimmer)	636.381,00	757.293,39	
Saba 50 Maestro Crew (backbord: Maestro; steuerbord: Quintet)	663.493,00	789.556,67	
Saba 50 Quintet (6 Kabinen, 6 Badezimmer)	672.190,00	799.906,10	
Saba 50 Quintet VIP (backbord: Quintet; steuerbord: Maestro)	668.609,00	795.644,71	
Version Grand Large	19.500,00	23.205,00	
Version Oceanic	35.000,00	41.650,00	
Version Comfort	49.000,00	58.310,00	
Konfiguration	Grand Large	Oceanic	Comfort
- Vorhänge in allen Kabinen	x	x	x
- Festmacherleinen und 6 Fender	x	x	x
- durchgelattetes CST-Großsegel	x	x	x
- Großsegel HOOK	x	x	x
- Lazy Jack	x	x	x
- elektrische Ankerwinch (1.500W)	x	x	x
- UKW Antenne auf dem Masttop, vorverkabelt	x	x	x
- 2 Bugsitze	x	x	x
- 2 Hebelklemmen für Reff 2 und Reff 3	x	x	x
- 12 V Innensteckdose und wasserdichte 12 V Außensteckdose	x	x	x
- Decksdusche (Warmwasser)	x	x	x
- Automatikschalter für die Bilgenpumpen	x	x	x
- Lazy Bag		x	x
- Dralon Abdeckung für Steuerrad		x	x
- elektrische Winch für Groß		x	x
- Courtesy Innenbeleuchtung		x	x
- Druckwasseranlage für Seewasser in Pantry und Ankerkasten		x	x
- Audio Paket Fusion mit 4 Lautsprechern		x	x
- 220V - System mit Batterieladegerät		x	x
- 2.000W Inverter/Ladegerät / 220V/50Hz		x	x
- TV / Video Paket			x
- TV / Radio Antenne			x
- Bose upgrade			x
- Kissen für Außenbereich (Cockpit und LoungeDeck)			x
- elektrische Winch für Genauschoten			x
- Courtesy Cockpitbeleuchtung			x
MOTORISIERUNG			
2 x Volvo - D2 Diesel; 2 x 75 PS	3.980,00	4.736,20	
3-Blatt Faltpropeller (für 60 PS)	1.758,00	2.092,02	
4-Blatt Faltpropeller (für 75 PS)	4.721,00	5.617,99	
POLSTERSTOFFE			
Teppichboden für Maestro Version	1.258,00	1.497,02	
Teppichboden für Quintet Version	1.580,00	1.880,20	
Außenpolster in Stoffbezug Papyrus (beige)	1.000,00	1.190,00	
Außenpolster in Kunstlederbezug grau-anthrazit	1.000,00	1.190,00	
Außenpolster in Kunstlederbezug beige-grau	1.000,00	1.190,00	

Preisliste Saba 50

gültig ab 1. August 2018

netto inkl. 19% MwSt.

POLSTERSTOFFE		
Außenstoffe Papyrus (beige)	1.000,00	1.190,00
Polsterbezüge innen Kunstleder Natur	1.000,00	1.190,00
Polsterbezüge innen Kunstleder Muskat	1.000,00	1.190,00
Polsterbezüge innen Stoff Flanell (dunkelgrau)	1.000,00	1.190,00
Polsterbezüge innen Stoff Granit	1.000,00	1.190,00
Polsterbezüge innen Stoff Argile (weiß-beige)	1.000,00	1.190,00
Polsterbezüge innen Stoff Marble (beige-ocker-grau)	1.000,00	1.190,00
Polsterbezüge innen Stoff Glacier (weiß-grau-türkis)	1.000,00	1.190,00
OPTIONEN AUSSEN		
Gangway manuell Carbon	1.950,00	2.320,50
Rundumverkleidung für Cockpit (Kuchenbude)	6.346,00	7.551,74
Aussenabdeckung für Salonfenster	1.223,00	1.455,37
Bimini für Steuerstand	2.388,00	2.841,72
Sonnensegel für Vordeck	3.106,00	3.696,14
Rundumverkleidung für Bimini Steuerstand (Kuchenbude)	1.777,00	2.114,63
Polyester Cockpittisch	653,00	777,07
Teak Cockpittisch Verlängerung für 12 Personen	1.865,00	2.219,35
Outdoor Kissen für Cockpit und LoungeDeck (inkl. bei "Comfort")	7.267,00	8.647,73
Outdoor Kissen fürs Vordeck	3.622,00	4.310,18
Sonnensegel über dem LoungeDeck	2.815,00	3.349,85
Schutzstreifen an beiden Heckkanten	210,00	249,90
zweite Badeleiter	436,00	518,84
Teakboden auf Hecktreppe u. -plattformen sowie im Cockpit	13.138,00	15.634,22
synthetischer Teakbelag auf Hecktreppe u. -plattformen + Cockpit	12.202,00	14.520,38
zusätzliche Festmacherklampen	560,00	666,40
Barbecue Gasgrill	2.168,00	2.579,92
Gas Plancha	1.986,00	2.363,34
OPTIONEN INNEN		
Safe mit Zahlenschloss	335,00	398,65
Vorhänge für Salonfenster	2.574,00	3.063,06
Decks Luke für Vorpiek steuerbord Maestro	515,00	612,85
Decks Luke für Vorpiek steuerbord Quintet	480,00	571,20
Ausbau der Vorpiek backbord	2.994,00	3.562,86
Ausbau der Vorpiek steuerbord (nicht mit zus. Vorpiek-Kabine)	3.340,00	3.974,60
zusätzl. Kabine in Vorpiek stb Maestro (nicht mit Ausbau Vorpiek stb.)	11.520,00	13.708,80
Flexiteak Bodenbelag in Dusche Maestro	1.129,00	1.343,51
Salontisch umbaubar als Koje	2.128,00	2.532,32
Esstisch im Salon	1.714,00	2.039,66
elektrischer Multifunktionstisch (Tisch nutzbar als Salon- bzw. Esstisch, umbaubar als zusätzl. Schlafplatz)	6.408,00	7.625,52
Lattenroste für die Betten für 6 Kabinen	1.659,00	1.974,21
Lattenroste für die Betten für 4 Kabinen	1.166,00	1.387,54

Preisliste Saba 50

gültig ab 1. August 2018

netto inkl. 19% MwSt.

ELEKTRONIK TV UND HIFI		
zweites VHF mit AIS am Steuerstand (nur mit Garmin Paket 1, 2 oder 3)	400,00	476,00
Paket Garmin 1 Smart Cruising: Autopilot, VHF mit AIS, 10 Zoll Plotter am Kartentisch; 2xMultifunktionsdisplay GMI20	12.000,00	14.280,00
Paket Garmin 2 Smart Cruising: Autopilot, VHF mit AIS, je 1x 10 Zoll Plotter am Kartentisch und Steuerstand außen; 2x Multifunktionsdisplay GMI 20	14.300,00	17.017,00
Paket Garmin 3 Smart Cruising: Autopilot, VHF mit AIS, 1x 12 Zoll Plotter am Kartentisch, 1x 10 Zoll Plotter am Steuerstand außen, 2 x Multifunktionsdisplay GMI20	15.100,00	17.969,00
Radar mit Halterung	2.089,00	2.485,91
Fernbedienung für Garmin Autopiloten	376,00	447,44
22" TV-Bildschirm, Multimedia 16:9 mit DVD (für eine Kabine), TV System PAL und SECAM	1.032,00	1.228,08
Video/TV/Hifi Paket (nur mit TV/Radio Antenne; inkl. Comfort) 32"TV, Multimedia 16:9 mit integr. DVD Player, TV system PAL und SECAM	2.780,00	3.308,20
TV/Radio Antenne (inkl. Comfort)	747,00	888,93
Aufpreis für Bose upgrade (inkl. Comfort) - 1 x BOSE acoustimass 5 innen, 2x FUSION Lautsprecher außen	1.484,00	1.765,96
WiFi Verstärker	1.730,00	2.058,70
GERÄTE UND COMFORT		
zusätzlicher Kühlschrank 130l 12V (nicht mit Gefrierschrank)	1.611,00	1.917,09
Gefrierschrank 90l 12V (nicht mit 130 l Kühlschrank)	1.738,00	2.068,22
Kühlfach im Cockpit	1.874,00	2.230,06
Eiswürfelbereiter im Cockpit	3.577,00	4.256,63
Mikrowelle 220 V (nur mit Oceanique/Comfort)	554,00	659,26
Geschirrspüler (6 Gedecke; nur mit Oceanique/Comfort)	1.296,00	1.542,24
Waschmaschine 5kg - 220V Maestro (nur mit Oceanique/Comfort)	1.331,00	1.583,89
Waschmaschine/Trockner 5 kg - 220V Maestro (nur mit Oceanique/Comfort)	3.396,00	4.041,24
elektrisches WC mit großem Toilettenbecken	1.082,00	1.287,58
elektrisches Frischwasser-WC (nur mit Wasseraufbereiter)	1.048,00	1.247,12
12V Ventilator (max. 6 Stück - Preis/Stück)	175,00	208,25
Klimaanlage 50Hz/220V Maestro (nur mit Generator 11kW 220V 50Hz)	28.566,00	33.993,54
Klimaanlage 50Hz/220V Quintet (nur mit Generator 11kW 220V 50Hz)	30.999,00	36.888,81
Heizung in Rümpfen und Salon	12.333,00	14.676,27
ELEKTRIK UND BELEUCHTUNG		
Courtesy Cockpitbeleuchtung (inkl. Comfort)	2.480,00	2.951,20
Beleuchtung an Mast und Baum	5.083,00	6.048,77
Unterwasserbeleuchtung (2 x 21W)	2.992,00	3.560,48
zusätzliche Frischwasserpumpe	1.050,00	1.249,50
zusätzliche 150A AGM Batterie	599,00	712,81
12 V Innensteckdose	94,00	111,86
Solarpanele 4 x 90/100W	3.622,00	4.310,18
Generator 11 kW 220V 50Hz (nur mit Oceanique / Comfort)	15.375,00	18.296,25
Wasseraufbereiter 12V 60l/h	10.319,00	12.279,61
Wasseraufbereiter 220 V 180l/h (nur mit Generator + Oceanique/Comfort)	13.528,00	16.098,32

Preisliste Saba 50

gültig ab 1. August 2018

netto inkl. 19% MwSt.

RIGG, SEGEL, WINSCHEN		
Gennaker	7.085,00	8.431,15
Carbonmast	66.789,00	79.478,91
PROFURL Genua Rollanlage	1.162,00	1.382,78
Bugsprit und Gennakerequipment	6.649,00	7.912,31
zusätzl. Ankerwischfernbedienung mit Kettenzählwerk	538,00	640,22
hydraulische Aluminium Davits inkl. Craddle	10.194,00	12.130,86
hydraulische Plattform (max. Ladung 200kg)	25.592,00	30.454,48
elektrische Winsch für Genua-Schoten	3.345,00	3.980,55
elektrische Winsch für Davits	1.952,00	2.322,88
VERSCHIEDENES		
Hypalon Dinghy 3,4 m und 15 PS Außenborder	7.930,00	9.436,70
Antifouling mit Epoxy Primer	3.234,00	3.848,46
SICHERHEIT		
Sicherheitsausrüstung (ohne Rettungsinsel)	3.818,00	4.543,42
Rettungsinsel MP6 im Container (für 6 Personen)	1.500,00	1.785,00
Rettungsinsel MP10 im Container (für 10 Personen)	1.850,00	2.201,50
Edelstahlhalterung für MP6 Rettungsinsel	290,00	345,10
25kg Anker und Kette	1.144,00	1.361,36
AUSLIEFERUNG		
Lieferung Mast in zwei Teilen (nur mit PROFURL Genua Rollanlage)	1.200,00	1.428,00
Transport und Indienststellung in La Rochelle	16.625,00	19.783,75
Dokumentenerstellung für Ausfuhr aus Frankreich	350,00	416,50
ab Werk (Demontage Reling Loungedeck, Schutz für Rumpffenster, Innenraumreini	818,00	973,42