



**FOUNTAIN PAJOT**  
SAILING CATAMARANS

SAONA 47



## Spezifikation & Preisliste

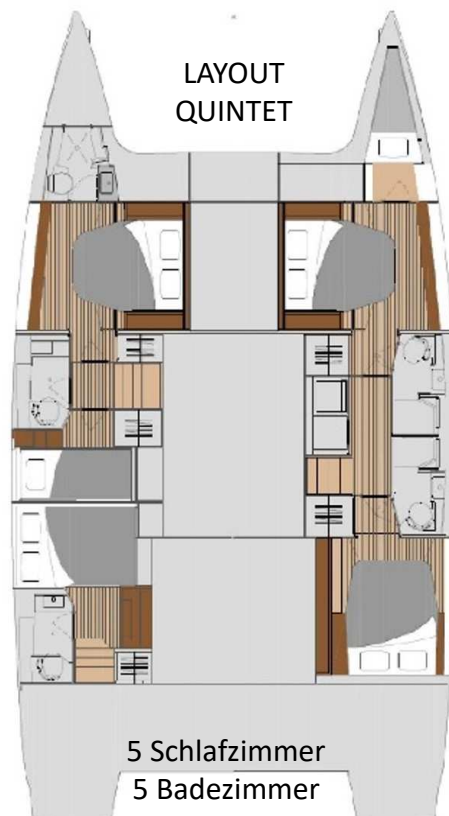
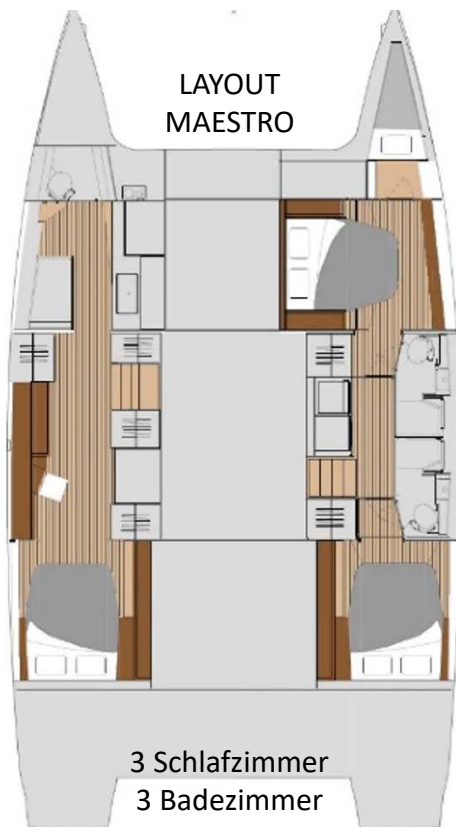


---

EURO-CATS-GmbH  
Wörnbrunner Straße 9 • 82031 Grünwald  
Büro +49 (0) 89 599 089 89 • Mobil +49 (0) 172 89 16 773  
[www.euro-cats.de](http://www.euro-cats.de) • [contact@euro-cats.de](mailto:contact@euro-cats.de)

# SAONA 47

SAONA 47 Version Maestro (3 Kabinen, 3 Badezimmer)	ab 606.000,36 € inkl.19% MwSt.
SAONA 47 Version Quintet (5 Kabinen, 5 Badezimmer)	ab 618.600,08 € inkl.19% MwSt.



Länge:	13,94 m
Breite:	7,70 m
Tiefgang:	1,30 m
Verdrängung:	ca. 13,8 t
Großsegelfläche:	75 m <sup>2</sup>
Genuafläche:	52 m <sup>2</sup>
Motoren:	2 x 50 PS
Wassertank:	700 Liter
Dieseltank:	2 x 470 Liter
Architekten:	Berret Racoupeau yacht design
CE-Zertifizierung:	Kategorie A: 12 Personen Kategorie B: 14 Personen Kategorie C: 18 Personen Kategorie D: 22 Personen

# Standardausstattung SAONA 47 (Version Grand Large)

## Salon

- Zugang über Schiebetür im Eingangsbereich
- Panoramablick durch große Frontscheiben
- Natürliche Beleuchtung durch 2 große Lichtbänder und Lüftung durch 2 große zu öffnende Luken
- Tisch und Sofa-Sitzbank für 6 Personen mit großen Staufächern
- Hauptbeleuchtung über 5 Spotlights

## Pantry

- Arbeitsfläche
- Edelstahl Doppelspüle mit Mischbatterie für Warm-/Kaltwasser und Abtropfbecken
- Eingebauter Müllschlucker in zentraler Kücheninsel
- 4-flammiger Niro Gasherd mit Backofen
- Platz unter der Spüle für optionalen Geschirrspüler
- Diverse Schränke und Schubladen zum Verstauen
- große Staufächer unter den Bodenbrettern
- 12 Volt Kühlschrank mit 190 l Volumen
- LED Beleuchtung

## Kartentisch

- Kartentisch aus Holz
- Konsole für Navigationsinstrumente
- 12 V Kontrollpanel
- 12 V Steckdose
- Beleuchtung mit Leselampe und Spotlight

## Cockpit

- großes Cockpit ohne Stufen und Schwellen zum Salon
- Plattformen mit Badeleiter und Kaltwasserdusche (backbord) und Handlauf
- festes GfK-Bimini über dem gesamten Cockpit
- Sitzbank für 8 Personen um den Tisch, Sitzbank am Heck, ein seitliches Liegesofa
- Teaktisch für 8 Personen (optional 10 Personen)
- Staufach unter den Sitzbänken
- Beleuchtung durch wasserdichte Spotlights
- Gasfach für bis zu 2 Gasflaschen, Stauraum für Rettungsinsel, zusätzlichen 75l Kühlschrank und Barbecue (steuerbord)

## Steuerstand

- Zugang über Stufen aus dem Cockpit
- Steuersitz für 3 Personen
- große Instrumentenkonzole
- 360° Rundumblick
- Zugang zum Loungedeck

## Loungedeck

- große Loungesitzecke
- Platz für Solarium und Sonnenliegen
- 360° Rundumblick

## Bug

- Zugang zu Ankerwisch, Anker und Wassertanks
- Relaxing-Bereich mit U-förmiger Liegefläche (Polster optional)

## Motorräume

- Zugang zu Motorräumen über Decksluken mit Gasdruckfedern
- Schallisolierung und Neon-Beleuchtung

## Motoren

- VOLVO Diesel 2 x 50 PS mit 3-Blatt Festpropeller
- Saildrive
- Seewasserfilter
- Motorkühlung durch Wärmetauscher
- Betriebsstundenzähler
- Je ein Dieseltank (470l) pro Rumpf mit elektr. Füllstandsanzeige (am Kartentisch)
- Dieselfilter / Wasserabscheider und je ein Dieselfilter / Motor
- Schließventile für Tanks

## Sanitär

- Frischwassertanks (2 x ca. 350 l), Füllstandsanzeige am Kartentisch
- elektrische Wasserpumpe mit Druckwassersystem und Ausgleichsbehälter
- 40 l Wasserboiler backbord / Platz für optionalen Wasserboiler steuerbord
- 1 Fäkalientank
- Elektr. Bilgenpumpen (2m<sup>3</sup>/h) in jedem Motorraum und in jedem Rumpf, manuelle Pumpe im Cockpit

## Elektrizität

- 2 x 115 A/12V Lichtmaschinen
- 1 Set 600 Ah (4 x 150Ah) Verbraucher- und Starterbatterien
- 50 Ah / 800CCA Starterbatterie backbord
- Hauptschalter
- 12 V Kontrollpanel an Kartentisch
- Voltmeter für Verbraucherbatterien
- Ersatzsteckdosen für zusätzliches Equipment
- Komplette LED Innenbeleuchtung
- 1 UKW-Funkantenne am Mast

## Rigg / Segel / Decksrüstung

- Durchgelattetes CST Großsegel
- Rollreffgenau mit UV-Schutz
- Mast und Baum aus Aluminium, eloxiert
- Komplettes stehendes Gut
- Kugelgelagerte Mastrutscher
- Kugelgelagerter Großschot Traveller
- Großfall; 3 Reffleinen; 1 Genuafall; 1 Spifall; Lazy-Jacks; 2 Flaggleinen
- Großschot, Genuaschoten, Reffleinen und Großfall umgelenkt zum zentralen Steuerstand an Stb
- Navigations- und Decksbeleuchtung
- 1x 50er selbstholende Winsch für Großschot
- 1x 55er selbstholende Winsch für Genuaschoten
- 1 x 50er selbstholende Winsch für Großfall und Reffleinen
- Notpinne
- 3 Winkskurbeln, 2 mit Halterung
- Steuerkompass
- 2 Davits für Dinghy mit 46er Winsch backbord
- Bug- und Heckkörbe, Reling
- Zugang zu Plattformen
- Badeleiter und Kaltwasserdusche bb.
- 7 Festmacherklampen und 6 Fender
- 2 x 50ft lange Festmacherleinen
- 1 x 1500 W elektrische Ankerwisch

# „Maestro“ Layout

backbord: Eignersuite mit Badezimmer und separatem WC-Bereich + Doppelkabine

steuerbord: zwei Doppelkabinen & zwei Badezimmer

## Rumpf steuerbord: 2 Doppelkabinen mit je 1 Badezimmer

### Achterkabine

- Freistehendes QUEEN-SIZE Doppelbett (ca.1,60 x 2,00 m)
- Stauraum unter dem Bett, Kleiderschrank
- Regal neben dem Bett
- Deckenluke und Fenster achtern
- Panoramafenster (nicht zu öffnen)
- Vorhänge
- LED Spotlight, zwei Leselampen am Bett
- Kleiderhaken

### Badezimmer (achtern und vorn)

- Waschtisch mit eingelassenem Waschbecken
- Spiegel mit Ablage
- Mischbatterie für Warm- und Kaltwasser am Waschbecken
- manuelles Marine-WC
- durch Plexiglastür abgetrennter Duschbereich mit Dusche
- elektrische Bilgenpumpe
- Stauraum unter Waschbecken
- Beleuchtung
- Decks Luke und festes Seitenfenster

### Frontkabine

- Freistehendes QUEEN-SIZE Doppelbett (ca.1,60 x 2,00 m)
- Stauraum unterm Bett (Zugang von vorn)
- Kleiderschrank
- Regal über dem Bett
- Kleiderhaken
- Rumpffenster, Deckenluken
- Panoramafenster (nicht zu öffnen)
- Vorhänge
- LED Spotlight, 2 Leselampen am Bett

### Vorschiff

- Zugang über vordere Kabine oder optionale Deckenluke
- Gelcoat - Finishing

## Rumpf backbord: Eignersuite und Doppelkabine mit Badezimmer

### Eignerkabine - Schlafbereich

- Freistehendes QUEEN-SIZE Doppelbett (ca. 1,60x2,00 m)
- Stauraum unter dem Bett
- Schrank mit Konsolen
- Kleiderschrank
- Kleiderhaken
- Deckenluke und Fenster achtern
- Panoramafenster (nicht zu öffnen)
- Vorhänge
- LED Spotlight, zwei Leselampen am Bett

### Eignerkabine - Wohnbereich/Office

- Schreibtisch mit Stauraum
- Sitzbank
- Stauschränke, Regale, Nische für Bücherregal
- Deckenluke
- LED Spotlight und Leselampe

### Eignerkabine - Badezimmer

- Waschtisch mit eingelassenem Waschbecken
- Spiegel mit Ablage
- Mischbatterie für Warm- und Kaltwasser am Waschbecken
- Durch Plexiglaswand separierte Dusche mit elektrischer Bilgenpumpe
- Stauschrank unter dem Waschbecken
- Kleiderhaken
- Deckenluke
- 3 Spotlights
- großer Stauschrank mit Platz für optionale 5kg Waschmaschine
- Separater Toilettenbereich mit Marine-WC; Zugang durch Badezimmer, Belüftung über Deckenluke

### Vorschiff

- Zugang über WC-Raum der Eignersuite
- Gelcoat-Finishing

# „Quintet“ Layout

Steuerbord: 2 Doppelkabinen mit Badezimmern

Backbord: 3 Doppelkabinen mit Badezimmern

## Rumpf Steuerbord: 2 x Doppelkabine mit Badezimmern

Zugang über Niedergang hinterm Salon

### Achterkabine

- Zugang über Holztür
- freistehendes QUEEN-SIZE Doppelbett (ca. 1,60x2,00 m) mit Stauraum
- Schrank mit Regalböden
- Konsole über dem Bett
- Kleiderschrank und Kleiderhaken
- Hängeschrank mit Regalböden
- Deckenluke und Fenster
- Panoramafenster (nicht zu öffnen)
- Vorhänge
- LED Spotlight, zwei Leselampen am Bett

### Badezimmer (achtern und vorn)

- Zugang via Holztür in den Kabinen
- Waschtisch mit eingelassenem Waschbecken
- Spiegel mit Ablage
- Mischbatterie für Warm- und Kaltwasser
- durch Plexiglastür abgetrennter Duschbereich mit Dusche
- elektrische Bilgenpumpe
- Manuelles Marine-WC
- Stauschrank unter dem Waschbecken
- 2 Spotlights

### Frontkabine

- Zugang über Holztür
- freistehendes QUEEN-SIZE Doppelbett (ca. 1,60x2,00 m) mit Stauraum
- Schrank mit Regalböden
- Kleiderschrank und Kleiderhaken
- Deckenluke und Rumpffenster
- Panoramafenster (nicht zu öffnen)
- Vorhänge
- LED Spotlight, zwei Leselampen am Bett

### Vorschiff

- Zugang über Frontbadezimmer oder Deckenluke
- Gelcoat-finishing

## Rumpf Backboard: 3x Doppelkabine mit Bad

Zugang zur achterlichen Kabine im Rumpf backbord über Niedergang außen

### Achterkabine

- Zugang über Plexiglastür (abschließbar)
- QUEEN-SIZE Doppelbett (ca. 1,60 x 2,00 m) mit Stauraum
- Kleiderschrank und Kleiderhaken
- Hängeschrank mit Regalböden
- Rumpffenster (zum Öffnen) und Panoramafenster
- Vorhänge
- LED Spotlight und 2 Leselampen am Bett

### Mittschiffskabine

- Zugang über Holztür
- Doppelstockbetten (ca. 0,90 x 2,00 m) mit Stauraum unter dem Bett
- Kleiderschrank und Kleiderhaken
- Deckenluke und Fenster
- Panoramafenster (nicht zu öffnen)
- Vorhänge
- LED Spotlight und 2 Leselampen am Bett

### Frontkabine

- Zugang über Holztür
- Freistehendes QUEEN-SIZE Doppelbett (ca. 1,60x2,00 m) mit Stauraum
- Kleiderschrank und Kleiderhaken
- Deckenluke und Fenster
- Panoramafenster (nicht zu öffnen)
- Vorhänge
- LED Spotlight und 2 Leselampen am Bett

### Achter- /Mittschiffs- und Frontbadezimmer

- Zugang via Holztür
- Waschtisch mit eingelassenem Waschbecken
- Spiegel mit Ablage
- Mischbatterie für Warm- und Kaltwasser
- separater Duschbereich (nur bei Frontbadezimmer) mit elektrischer Bilgenpumpe
- Manuelles Marine-WC
- Stauschrank unter dem Waschbecken (nicht bei Badezimmern mittschiffs)
- Spotlights

### Vorschiff

- Zugang über Frontkabine
- Gelcoat-finishing

# Preisliste SAONA 47

gültig ab 1. August 2018

netto inkl. 19% MwSt.

SAONA 47 Maestro (3 Kabinen, 3 Badezimmer)	509.244,00	606.000,36	
SAONA 47 Quintet (5 Kabinen, 5 Badezimmer)	519.832,00	618.600,08	
Version Grand Large	18.000,00	21.420,00	
Version Oceanic	39.500,00	47.005,00	
Version Comfort	46.500,00	55.335,00	
<b>Konfiguration</b>	<b>Grand Large</b>	<b>Oceanic</b>	<b>Comfort</b>
Vorhänge in den Kabinen	x	x	x
Festmacherleinen und 6 Fender	x	x	x
durchgelattetes CST Großsegel	x	x	x
Großsegel HOOK	x	x	x
Lazy Jack	x	x	x
elektrische Ankerwinch 1500 Watt	x	x	x
UKW Antenne auf dem Masttop, vorinstaliert	x	x	x
2 Hebelklemmen für Reff 2 und 3	x	x	x
12 V Steckdose innen und wasserdichte 12 V Steckdose aussen	x	x	x
Deckdusche (kalt)	x	x	x
Auotmatikschalter für die Bilgenpumpen	x	x	x
Lazy Bag		x	x
Dralon Abdeckung für Steuerrad		x	x
1 elektrische Winch für das Groß		x	x
Courtesy Innenbeleuchtung		x	x
Druckwasseranlage für Seewasser in Pantry		x	x
Audio Paket Fusion mit 4 Lautsprechern		x	x
220 Volt System		x	x
2000W Inverter / Ladegerät		x	x
TV/Video /HiFi Pack			x
TV / Radio Antenne			x
Bose upgrade			x
Kissen für Außenbereich (Cockpit und LoungeDeck)			x
1 elektrische Winch für die Genuaschoten			x
Courtesy Cockpitbeleuchtung			x
<b>MOTORISIERUNG</b>			
2 x Volvo - D2 Diesel; 2 x 60 PS	2.487,00	2.959,53	
3-Blatt Faltpropeller (für 50 PS)	1.829,00	2.176,51	
3-Blatt Faltpropeller (für 60 PS)	2.429,00	2.890,51	
<b>POLSTERSTOFFE</b>			
Teppichboden für Maestro Version	1.244,00	1.480,36	
Teppichboden für Quatuor Version	1.318,00	1.568,42	
Außenpolster in Stoffbezug Papyrus (beige)	1.000,00	1.190,00	
Außenpolster in Kunstlederbezug grau-anthrazit	1.000,00	1.190,00	
Außenpolster in Kunstlederbezug beige-grau	1.000,00	1.190,00	
Außenstoffe Papyrus (beige)	1.000,00	1.190,00	
Polsterbezüge innen Kunstleder Natur	1.000,00	1.190,00	
Polsterbezüge innen Kunstleder Muskat	1.000,00	1.190,00	
Polsterbezüge innen Stoff Flanell (dunkelgrau)	1.000,00	1.190,00	
Polsterbezüge innen Stoff Granit	1.000,00	1.190,00	
Polsterbezüge innen Stoff Argile (weiß-beige)	1.000,00	1.190,00	
Polsterbezüge innen Stoff Marble (beige-ocker-grau)	1.000,00	1.190,00	
Polsterbezüge innen Stoff Glacier (weiß-grau-türkis)	1.000,00	1.190,00	

# Preisliste SAONA 47

gültig ab 1. August 2018

netto inkl. 19% MwSt.

<b>OPTIONEN AUSSEN</b>		
Manuelle Gangway	793,00	943,67
Manuelle Carbon Gangway	1.950,00	2.320,50
Rundumverkleidung für Cockpit (Kuchenbude)	3.734,00	4.443,46
Außenabdeckung für Salonfenster (Sonnenschutz)	1.214,00	1.444,66
Bimini für Steuerstand	2.758,00	3.282,02
Rundumverkleidung für Steuerstand-Bimini	2.121,00	2.523,99
Sonnensegel für Vordeck (Sonnenliegenbereich)	2.927,00	3.483,13
Cockpittisch aus Polyester	438,00	521,22
Teak Cockpittisch Verlängerung	2.426,00	2.886,94
Außenpolster für Cockpit und LoungeDeck (inkl. bei Comfort)	5.207,00	6.196,33
Outdoor Kissen fürs Vordeck	1.654,00	1.968,26
Schutzstreifen an den beiden Heckkanten	204,00	242,76
zweite Badeleiter	436,00	518,84
Teak auf Cockpitboden und Hecktreppen	12.268,00	14.598,92
synthetischer Teakbelag auf Cockpitboden und Hecktreppen	10.717,00	12.753,23
zusätzliche Festmacherklampen	259,00	308,21
Barbecue Gasgrill	1.436,00	1.708,84
integrierter Gas-Plancha	1.199,00	1.426,81
<b>OPTIONEN INNEN</b>		
Safe mit Zahlenschloss	335,00	398,65
Vorhänge für Salonfenster	3.190,00	3.796,10
kompletter Ausbau der Vorpiek an Stb als Schlafkabine für 1 Person (inkl. WC)	6.162,00	7.332,78
Flexiteak Bodenbelag in Dusche Maestro	476,00	566,44
Salontisch umbaubar als Koje	1.661,00	1.976,59
elektrischer Multifunktions Tisch (Tisch nutzbar als Salon- bzw. Esstisch, umbaubar als zusätzl. Schlafplatz)	5.947,00	7.076,93
Lattenroste unter den Matratzen für 5 Kabinen	1.359,00	1.617,21
Lattenroste unter den Matratzen für 3 Kabinen	874,00	1.040,06
<b>ELEKTRONIK TV UND HIFI</b>		
zweites VHF mit AIS am Steuerstand (nur mit Garmin Paket 1,2 oder 3)	400,00	476,00
Paket Garmin 1 Smart Cruising: Autopilot, VHF mit AIS, 10 Zoll Plotter am Kartentisch; 2xMultifunktionsdisplay GMI20	13.000,00	15.470,00
Paket Garmin 2 Smart Cruising: Autopilot, VHF mit AIS, je 1x 10 Zoll Plotter am Kartentisch und Steuerstand außen; 2x Multifunktionsdisplay GMI 20	15.200,00	18.088,00
Paket Garmin 3 Smart Cruising: Autopilot, VHF mit AIS, 1x 12 Zoll Plotter am Kartentisch, 1x 10 Zoll Plotter am Steuerstand außen, 2 x Multifunktionsdisplay GMI20	16.000,00	19.040,00
Radar mit Halterung (nur mit Garmin Paket 1, 2 oder 3)	2.108,00	2.508,52
Garmin Fernbedienung für den Autopiloten	376,00	447,44
22" TV-Bildschirm, Multimedia 16:9 mit DVD (für eine Kabine), TV System PAL und SECAM	971,00	1.155,49
32"TV-Bildschirm, Mulimedia 16:9, für eine Kabine Maestro, TV System PAL und SECAM)	1.966,00	2.339,54
Video/TV/HiFi Pack (inkl. bei COMFORT Version) - 32"TV, Muktimedia 16:9 mit integr. DVD Player (nur mit TV/Radio Antenne+Version OCEANIQUE / COMFORT)	2.718,00	3.234,42
TV/Radioantenne (inkl. bei COMFORT Version)	743,00	884,17
Aufpreis für Bose upgrade (inkl. bei COMFORT Version) - 1xBOSE Acoustimass 5 innen, 2 FUSION Lautsprecher außen (nur mit Version OCEANIQUE/COMFORT)	1.547,00	1.840,93
WiFi -Verstärker	1.730,00	2.058,70

# Preisliste SAONA 47

gültig ab 1. August 2018

netto inkl. 19% MwSt.

<b>GERÄTE UND COMFORT</b>		
Zusätzlicher Kühlschrank 12V 130L (nicht mit 90l Gefrierschrank)	1.653,00	1.967,07
Gefrierschrank 12 V 90l (nicht mit zusätzlichem Kühlschrank)	1.834,00	2.182,46
Kühlfach im Cockpit	1.878,00	2.234,82
Mikrowelle 220V 50Hz (nur mit Version OC/CFT )	479,00	570,01
Geschirrspüler für 6 Gedecke (nur mit Version OC/CFT)	1.467,00	1.745,73
Waschmaschine 5 kg -220V Maestro (nur mit Version OC/CFT)	1.508,00	1.794,52
Waschmaschine /Trockner-5kg -220V Maestro (nur mit Version OC/CFT)	3.682,00	4.381,58
elektrisches WC mit großem Toilettenbecken pro Stück	1.085,00	1.291,15
elektrisches Frischwasser-WC (nur mit Wasseraufbereiter)	1.037,00	1.234,03
12V Ventilator (max. 6 Stück - Preis/Stück)	175,00	208,25
Klimaanlage für Maestro Version 64.000 BTU (nur mit Generator 12 KW)	25.106,00	29.876,14
Klimaanlage für Quintet Version 68.000 BTU (nur mit Generator 12 KW)	27.700,00	32.963,00
Heizungssystem für das komplette Schiff (Rümpfe und Salon )	11.853,00	14.105,07
<b>ELEKTRIK UND BELEUCHTUNG</b>		
Courtesy Cockpitbeleuchtung (inkl. bei Version COMFORT)	1.577,00	1.876,63
LED Spotlights an Mast und Baum	5.232,00	6.226,08
Unterwasserbeleuchtung (2 x 21W)	2.752,00	3.274,88
zusätzliche AGM Batterie 150A	588,00	699,72
zusätzliche 12V Steckdose innen	94,00	111,86
Solar Panele 4 x 90/100W	3.517,00	4.185,23
Generator 12kW 220 V (nur mit Version OCEANIQUE/COMFORT)	17.600,00	20.944,00
Wasserbereiter 12V 60l/h	10.227,00	12.170,13
Wasserbereiter 180l/h 50hz (nur mit Version OCEANIQUE/COMFORT)	13.480,00	16.041,20
<b>RIGG, SEGEL, WINSCHEN</b>		
Gennaker	7.409,00	8.816,71
PROFURL Genua Rollanlage	1.259,00	1.498,21
Mast in 2 Teilen	1.200,00	1.428,00
Bugsprit und Gennakerequipment	6.384,00	7.596,96
zusätzlicher Ankerkettenzähler	538,00	640,22
Hydraulische Davits aus Aluminium (max. Ladung 250kg)	10.225,00	12.167,75
hydraulische Plattform (max. Ladung 200kg)	25.880,00	30.797,20
elektrische Winsch für Genua Schoten ( inkl. Bei COMFORT Version )	3.279,00	3.902,01
elektrische Winsch für Standard Davits	2.019,00	2.402,61
<b>VERSCHIEDENES</b>		
Epoxy Primer und Antifouling	3.234,00	3.848,46
Hypalon Dinghy 3,40 m mit Aussenborder 15 PS	7.979,00	9.495,01
<b>SICHERHEIT</b>		
Sicherheitsausrüstung (ohne Rettungsinsel )	3.701,00	4.404,19
Anker 25kg mit Kette	1.144,00	1.361,36
MP 6 Container Rettungsinsel	1.500,00	1.785,00
MP 10 Container Rettungsinsel	1.850,00	2.201,50
<b>AUSLIEFERUNG</b>		
Lieferung Mast in zwei Teilen	1.200,00	1.428,00
Dokumentenerstellung für Ausfuhr aus Frankreich	350,00	416,50
Indienststellung durch Fontaine Pajot (Launching, Kalibrierung, Test) + Übergabe in La Rochelle	15.575,00	18.534,25
ab Werk (Demontage Reling Loungedeck, Schutz für Rumpfenster, Innenraumreinigung)	893,00	1.062,67