



FOUNTAINE PAJOT.
SAILING CATAMARANS

ALEGRIA 67



Preise & Spezifikationen

EURO CATS
SEIT 1996

EURO-CATS-GmbH
Wörnbrunner Straße 9 • 82031 Grünwald
Mobil +49 (0) 172 89 16 773
www.euro-cats.de • contact@euro-cats.de

ALEGRIA 67

ALEGRIA 67 Charter	ab 2.321.926,81 € inkl. 19% MwSt.
ALEGRIA 67 Maestro	ab 2.256.704,10 € inkl. 19% MwSt.

Standardversion: Pantry oben



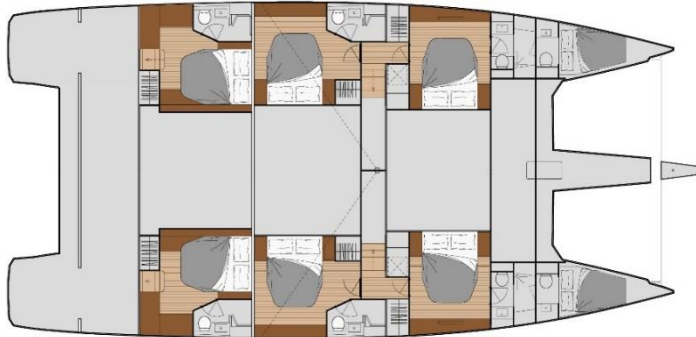
optionale Version: Pantry unten, Lounge Salon



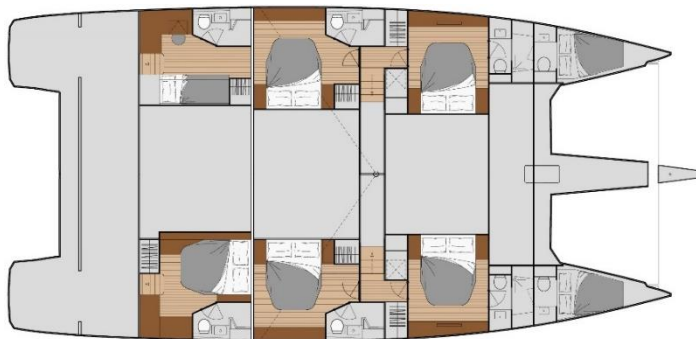
Länge ü.A.:	20,46 m	Wassertank:	1.050 Liter
Breite:	9,84 m	Dieseltank:	1.400 Liter
Tiefgang:	1,70 m	CE-Zertifizierung	Kategorie A: 16 Personen
Verdrängung:	ca. 35 t		Kategorie B: 16 Personen
Großsegelfläche:	133 m ²		Kategorie C: 24 Personen
Genuafläche:	97 m ²		Kategorie D: 30 Personen
Motoren:	2 x 110 PS	Architekten: Berret Racoupeau Yacht Design	

Layouts CHARTER

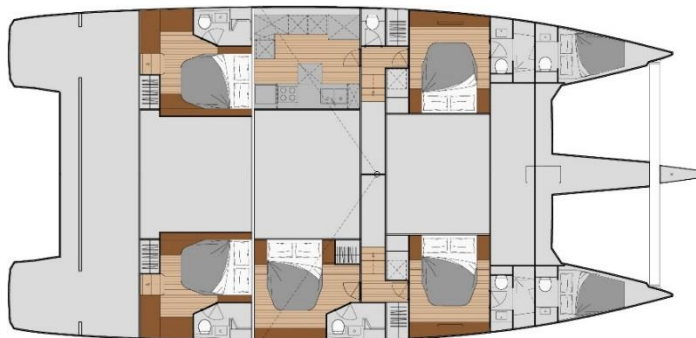
Standardversion Pantry oben; Doppelkabine Bb. mittig und achtern
ab 2.321.926,80 €



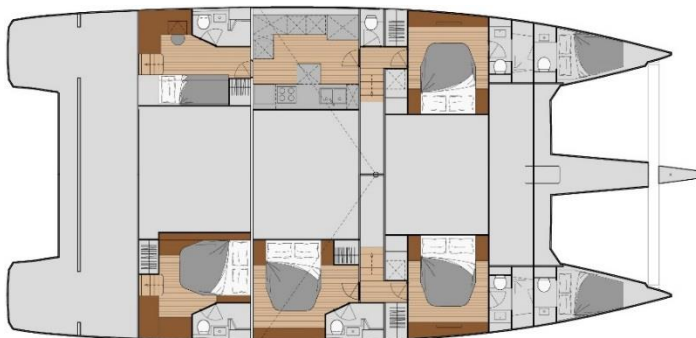
Version - Pantry oben, Doppelkabine Bb. mittig; Stockbetten Bb. achtern
ab 2.333.826,80 €



Version - Pantry unten; Lounge Salon oben; Doppelkabine Bb. achtern
ab 2.381.426,80 €

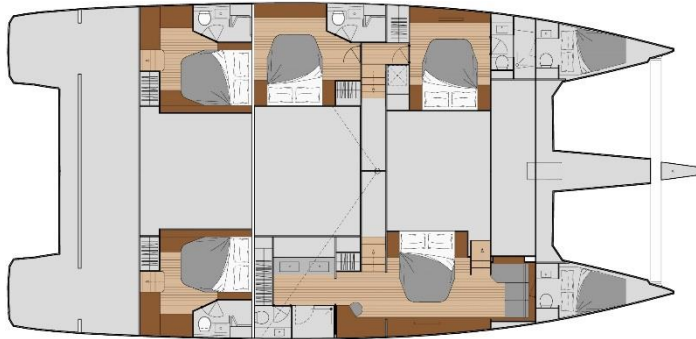


Version - Pantry unten; Lounge Salon oben; Stockbetten Bb. Achtern
ab 2.393.326,80 €

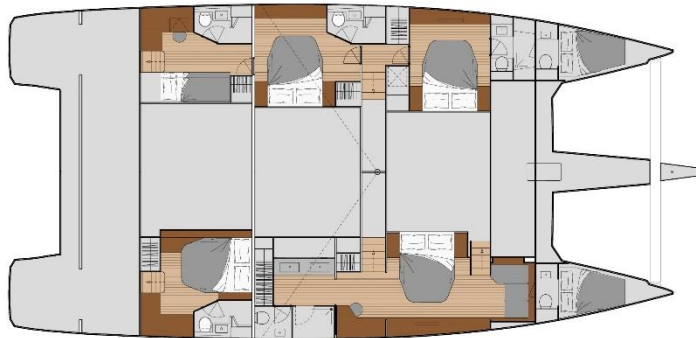


Layouts MAESTRO

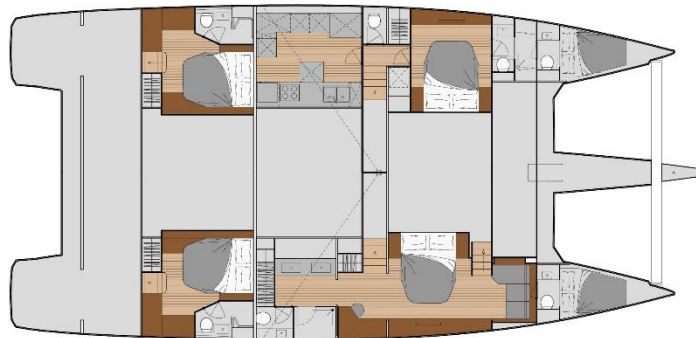
Standardversion - Pantry oben; Doppelkabinen Bb. mittig und achtern
ab 2.256.704,10 €



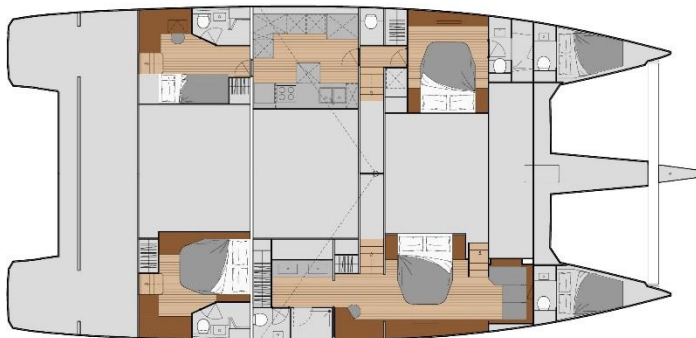
Version - Pantry oben; Doppelkabine Bb. mittig; Stockbetten Bb achtern
ab 2.268.604,10 €



Version - Pantry unten; Lounge Salon oben, Doppelkabine Bb. achtern
ab 2.316.204,10 €



Version - Pantry unten; Lounge Salon oben; Stockbetten Bb. achtern
ab 2.328.104,10 €



Standardausstattung ALEGRIA 67 (Version Grand Large)

Rumpflayouts

Steuerbord-Rumpf:

- Version CHARTER
 - 3 Gästekabinen, Vorpiek
- Version MAESTRO
 - Eignersuite, Gästekabine, Vorpiek

Backbord-Rumpf:

- Version PANTRY OBEN
 - 3 Gästekabinen, Vorpiek
- Version PANTRY UNTEN
 - Pantry, 2 Kabinen, Vorpiek

Salon

Version PANTRY OBEN

- Pantrybereich; Salon-/Essbereich; Kartentisch; Sofa-Bereich; Zugang über große Schiebetür; Tür nach vorn zum Vordeck; Panoramablick durch große Fenster

Pantrybereich

- große Arbeitsfläche; Doppelspüle aus Edelstahl; Müllschlucker; Mischbatterie mit Warm-/Kaltwasser; 5-flammiger Herd und Backofen; Kühlschrank 130l; Gefrierschrank 90l; Niedergang backbord mit Kühlschrank 210l und Gefrierschrank 95l; Stauschränke; Platz für Spülmaschine (12 Gedecke); Platz für Mikrowelle; Beleuchtung über LED Spotlights

Salonbereich

- Kaffeetisch; Sofa; Stauraum; TV-Möbel; Beleuchtung über LED Spotlights

Kartentisch und Sofabereich

- Kartentisch aus Holz; Konsole für Navigationsinstrumente und Kontrollpanel; Navigationssitz; Beleuchtung durch Leseleuchte; Schränke; große Sofa

Version PANTRY UNTEN/LOUNGE

- Salonbereich; Essbereich; Barbereich; Kartentisch; Zugang über große Schiebetür; Tür nach vorn zum Vordeck; Panoramablick durch große Fenster

Salonbereich

- Kaffeetisch; Sofa; Stauraum; TV-Möbel; Beleuchtung über LED Spotlights;

Essbereich

- Esstisch; Sofa; Stühle; Beleuchtung über LED Spotlights

Barbereich

- Bar mit großer Arbeitsfläche; Einzelspüle; Schränken für Flaschen; Platz für optionalen Weinschrank

Kartentisch

- Kartentisch aus Holz; Konsole für Navigationsinstrumente und Kontrollpanel; Navigationssitz; Beleuchtung durch Leseleuchte; Schränke

Flybridge (30m²)

- Zugang über Treppe mit Teakstufen
- Steuerbord
 - Steuerstand mit Doppelsitz, Steuer- und Instrumentenkonsole, Motorbedien- und kontrollpanel, 360° Rundumblick
- Backbord
 - Steuerstand mit Doppelsitz, Steuer- und Instrumentenkonsole, 360° Rundumblick
- Manöverstation mit 4 Winschen für Großsegel, Genuaschoten, Reffleinen etc.
- Loungebereich mit großer Sitzbank und Tisch (8 Plätze), Sofa, Platz für opt. Küchenmöbel, 2 große Sonnenliegen mit zentralem Zugang

zentrales Cockpit

- Großes Cockpit mit barrierefreiem Zugang zum Salon; Zugang über die beiden Heckplattformen
- GfK-Bimini über dem gesamten Cockpit
- Sofa mit großem Staufach achtern und Stb.
- L-Sofa mit großem Staufach an Bb.
- Teak-Cockpittisch für 12 Personen
- 2 seitliche Windschutzscheiben
- Gasflaschenstauraum
- an Stb. Platz für optionalen 65l Kühlschrank und optionalen Plancha
- Beleuchtung über Spotlights
- großes Staufach unter dem Cockpitboden

Vorderes Cockpit

- 2 große Staufächer mit Luke
- großes Staufach für Festmacherausrüstung
- Platz für 2 Sonnenliegen

2 Technikräume achtern

- Zugang vom Cockpit über Luken mit Gasdruckfedern
- Steckdose
- Beleuchtung
- Zugang zu den Hauptmotoren
- Motorräume mit Schallisolierung

Motoren

- VOLVO Diesel 2 x 100 PS mit 2 x 3-Blatt Festpropeller
- High-resistance Wellenantrieb und V-förmige Wellenlager Niro
- komplette Motorüberwachungsinstrumente und Doppelfahrthebel am Steuerstand
- 2 x 700l Dieseltanks mit Deckeinfüllstutzen
- elektrische Füllstandsanzeige am Kartentisch
- Diesel-Absperrventile u. -filter; Wasserabscheider

Sanitär

- 1.050 l Frischwassertanks mit elektrischem Geber und Füllstandsanzeige am Kartentisch
- elektrische Druckwasserpumpe und Druckspeicher
- Landanschluss zur direkten Wasseraufnahme am Steg
- 2 x 75 l Wasserboiler
- elektrische Bilgenpumpen in Motorräumen
- eine unabhängige elektrische Bilgenpumpe je Rumpf
- 4 x Automatikstart für Bilgenpumpen mit Alarm
- Zwei manuelle externe Bilgenpumpen
- Grauwassersystem mit Automatikpumpen
- Zentraler Holdingtank für Schwarzwasser

Elektrizität

- je 1 Motorbatterie backbord und steuerbord 12 V
- 2 Lichtmaschinen zur Ladung der Motorbatterien
- Manuelle Backup Verbindung für beide Motorbatterien
- 1 Satz Verbraucherbatterien 24V – 900Ah
- 2 Lichtmaschinen 24V zur Ladung der Verbraucherbatterien

24V Netz

- Gebündelte Verteilung der 24V Funktionen
- 7 Zoll Kontrolldisplay am Kartentisch
- Zweites Kontrollpanel für Hauptfunktionen
- Anzeigen für Tanks, Batterien und Alarmer
- Freie Steckplätze für weiteres Equipment

Rigg / Segel / Decksrüstung

- Eloxiertes Aluminium Mast und Baum
- komplettes stehendes Gut
- 1 Großfall, doppeltgeschoren, reckarm, zum Steuerstand umgelenkt
- Genua- und Spinnakerfall
- Dirk
- 3 Reffleinen (zum Steuerstand umgelenkt)
- 2 Lazy-Jacks
- 2 Flaggleinen
- Klemmen für alle Fallen, Reffleinen und Dirk
- Durchgelattetes Großsegel mit 3 Reffs und kugelgelagerten Mastrutschern
- Genua
- Elektrische Genua-Rollanlage mit Bedienung am Steuerstand, Rolleine zum Steuerstand umgelenkt
- Decksrüstung zentralisiert zum Steuerstand
- selbstholende Winsch für Großschot
- Travellerleinen
- selbstholende Winsch für Großfall und Genua-Rollanlage
- 2 selbstholende Winschen für Genuaschoten
- Großschottalje
- Klemme für Großschot
- kugelgelagerter Traveller
- 2 x Traveller-Trimmeleinen mit Klemmen
- Genuaschotschiene mit Umlenckblock
- hydraulisches Steuersystem mit lederbezogenem Steuerrad
- Notrudersystem
- Steuerkompass
- 3 Winschkurbeln mit Tasche
- 1 x 2.000W / 24V elektrische Ankerwisch
- Bug- und Heckkörbe, Relingstützen mit 2 Durchzügen
- 2 Bugkörbe mit Sitzen
- Teakbelag auf den beiden unteren Heckplattformen
- Schwimmbadeleiter und Warm-/Kaltwasserdusche auf Plattform Stb.
- 8 Festmacherklampen

Rumpfaufteilung

Steuerbord-Rumpf: CHARTER-VERSION

Niedergänge

- Zugang zu Steuerbordrumpf über Niedergang im Salon und im Cockpit
- Schränke
- Holzstufen
- Beleuchtung über LED Spotlights

alle Kabinen

- Doppelbett (ca. 1,60 x 2,00 m) mit Nachttisch
- Schublade unter dem Bett
- diverse Schränke
- Belüftung über Decks Luke (mit Fliegen- und Verdunkelungsrollo) und 1 zu öffnendes Rumpffenster
- großes Panoramafenster im Rumpf mit Rollos
- Vorhänge für alle Fenster
- Hauptbeleuchtung über eingebaute LED Spotlights und 2 Leselampen am Bett

alle Badezimmer

- Waschtisch mit Waschbecken und Schrank
- Spiegel
- Duschkabine mit automatischer Entwässerung
- manuelles Marine-WC
- Badezimmer Accessoires
- Belüftung über Decks Luke
- Beleuchtung durch wasserdichte LED Spotlights

Vorpiek

- Zugang durch große Decks Luke

Steuerbord-Rumpf: MAESTRO VERSION

Niedergang

- Zugang zu Steuerbordrumpf über Niedergang im Salon und im Cockpit

Kabine achtern

- Doppelbett (ca. 1,60 x 2,00 m) mit Nachttisch
- Schublade unter dem Bett
- diverse Schränke
- Belüftung über Decks Luke (mit Fliegen- und Verdunkelungsrollo) und 1 zu öffnendes Rumpffenster
- großes Panoramafenster im Rumpf mit Rollos
- Vorhänge für alle Fenster
- Hauptbeleuchtung über eingebaute LED Spotlights und 2 Leselampen am Bett

Badezimmer achtern

- Privater Zugang von der Achterkabine
- Waschtisch mit Waschbecken und Schrank
- Spiegel
- Duschkabine mit automatischer Entwässerung
- manuelles Marine-WC
- Badezimmer Accessoires
- Belüftung über Decks Luke
- Beleuchtung durch wasserdichte LED Spotlights

Eignersuite - Schlafbereich

- freistehendes King-Size Bett (1,80x2,00m) mit Schublade und seitlichen Regalen
- diverse Schränke
- Belüftung über Decks Luke (mit Fliegen- und Verdunkelungsrollo) und 1 zu öffnendes Rumpffenster
- großes Panoramafenster im Rumpf mit Rollos
- Vorhänge für alle Fenster
- Hauptbeleuchtung über eingebaute LED Spotlights und 2 Leselampen am Bett
- Kleiderhaken

Eigner-Suite – Office-/SofaBereich

- Tisch m. Stauschrank u. Platz für opt.TV auf Lift
- 1 Stuhl, Sofa
- Schrank für TV
- Bücherregal
- Hauptbeleuchtung über LED Spotlights und 1 Leselampe

Eigner-Suite - Bad

- großer Kleiderschrank
- Waschtisch mit Doppel-Waschbecken (Warm-/Kaltwasser) und Schrank
- Spiegel mit Ablagemöglichkeit; Kleiderhaken
- Belüftung über Decks Luke
- separater WC-Bereich mit großem manuellem Marine WC
- mit Plexiglasscheibe abgetrennter Duschbereich mit aut. Entwässerung u. Mischbatterie
- Beleuchtung durch LED Spotlights

Vorpiek

- Zugang durch große Decks Luke

Backbord-Rumpf: PANTRY OBEN Version

Niedergang

- Zugang über Niedergang im Salon und im Cockpit
- Schränke
- Holzstufen
- Beleuchtung über LED Spotlights

Kabine achtern / Mitte / vorn

- für Achterkabine sind zwei verschiedene Bett-Varianten möglich
 - o Kabine mit Doppelbett (ca. 1,60 x 2,00 m) Option Nr. 0603503 oder
 - o Kabine mit Stockbetten Option 0603504
- seitliche Regale an den Betten
- diverse Schränke
- Belüftung über Decks Luke (mit Fliegen- und Verdunklungsrollo) und 1 zu öffnendes Rumpffenster
- großes Panoramafenster im Rumpf mit Rollos
- Vorhänge für alle Fenster
- Hauptbeleuchtung über eingebaute LED Spotlights und 2 Leselampen am Bett

Badezimmer achtern / Mitte / vorn

- Privater Zugang
- Waschtisch mit Waschbecken und Schrank
- Spiegel
- Duschkabine mit automatischer Entwässerung
- manuelles Marine-WC
- Badezimmer Accessoires
- Belüftung über Decks Luke
- Beleuchtung durch wasserdichte LED Spotlights

Vorpiek

- Zugang durch große Decks Luke

Backbord-Rumpf: PANTRY UNTEN Version

Niedergänge

- Zugang über Niedergang im Salon und im Cockpit
- Schränke
- Holzstufen
- Beleuchtung über LED Spotlights

Kabine achtern und vorn

- für Achterkabine sind zwei verschiedene Bett-Varianten möglich
 - o Kabine mit Doppelbett (ca. 1,60 x 2,00 m) oder
 - o Kabine mit Stockbetten
- seitliche Regale an den Betten
- diverse Schränke
- Belüftung über Decks Luke (mit Fliegen- und Verdunklungsrollo) und 1 zu öffnendes Rumpffenster
- großes Panoramafenster im Rumpf mit Rollos
- Vorhänge für alle Fenster
- Hauptbeleuchtung über eingebaute LED Spotlights und 2 Leselampen am Bett

Bad achtern und vorn

- Privater Zugang von der jeweiligen Kabine
- Waschtisch mit Waschbecken und Schrank
- Spiegel
- Duschkabine mit automatischer Entwässerung
- manuelles Marine-WC
- Badezimmer Accessoires
- Belüftung über Decks Luke
- Beleuchtung durch wasserdichte LED Spotlights
-

Pantry

- Zugang über Niedergang im Salon mit Schiebetür
- große Arbeitsfläche
- Doppelspüle aus Edelstahl
- Müllschlucker
- Mischbatterie mit Warm-/Kaltwasser
- 5-flammiger Herd und Backofen
- Kühlschrank 340l; Gefrierschrank 185l
- Platz für Spülmaschine (12 Gedecke)
- Platz für Mikrowelle
- Große Panoramafenster im Rumpf mit Rollo
- Beleuchtung über LED Spotlights
- Stauschränke
- Stauräume unter den Bodenbrettern
- optionale Tür für Zugang zu Achterkabine möglich (nur bei Wahl der Stockbetten in Achterkabine)

Vorpiek

- Zugang durch große Decks Luke

Preisliste ALEGRIA 67

gültig ab 15. Januar 2020

netto inkl. 19% MwSt.

ALEGRIA 67 Charter	1.951.199,00	2.321.926,81	
ALEGRIA 67 Owners	1.896.390,00	2.256.704,10	
Layout Variante 1			
Pantry oben und mittlere Doppelkabine bb.	standard	standard	
Pantry unten und Lounge Salon	50.000,00	59.500,00	
Layout Variante 2			
Doppelkabine achtern backbord	standard	standard	
Achternkabine backbord mit Doppelstockbetten	10.000,00	11.900,00	
Version Grand Large	40.000,00	47.600,00	
Version Oceanic	95.000,00	113.050,00	
Version Comfort	115.000,00	136.850,00	
Konfiguration	Grand Large	Oceanic	Comfort
Vorhänge in den Kabinen	x	x	x
Festmacherpaket + 6 Fender	x	x	x
elektrischer Genua Furler	x	x	x
CST Großsegel durchgelattet	x	x	x
Lazy jack	x	x	x
elektrische Ankerwinch 2.000W	x	x	x
1 elektrische Winch für Großfall	x	x	x
2 Bugsitze	x	x	x
eine Warm-/Kaltwasser Deckdusche	x	x	x
Dralon Schutzbezug für Steuerrad	x	x	x
zusätzlicher 7" Multiplex Bildschirm für Verbraucher	x	x	x
vorverkabelte Funkantenne am Masttop	x	x	x
Lazy Bag		x	x
Außenpolster		x	x
Courtesy Außen- und Innenbeleuchtung		x	x
2 elektrische Winschen für die Genua		x	x
1 elektrische Winch für die Großschot		x	x
Seewasserdrucksystem mit 2 Auslässen		x	x
220V 50 Hz Bordnetz		x	x
Batterieladegerät / Inverter 5.000 W /120 A		x	x
zusätzliche Frischwasserpumpe			x
Audio / Video Paket (46" TV)			x
Flybridge HiFi mit 4 Lautsprechern			x
Solarpanele 3 x 170W			x
Pantrymöbel auf der Flybridge			x
Motorisierung			
2 x Volvo - D3 Diesel; 2 x 150 PS	4.400,00	5.236,00	
Aufpreis für faltpropeller für VOLVO 110 PS Motoren	16.149,00	19.217,31	
Aufpreis für faltpropeller für VOLVO 150 PS Motoren	16.149,00	19.217,31	
zusätzlicher Gashebel am Steuerstand Bb.	4.082,00	4.857,58	

Preisliste ALEGRIA 67

gültig ab 15. Januar 2020

netto

inkl. 19% MwSt.

Motorisierung		
zusätzlicher Gashebel am Kartentisch	4.082,00	4.857,58
vierter Gashebel im Cockpit achtern Bb.	4.365,00	5.194,35
Bugstrahlruder	18.346,00	21.831,74
12 V Transferpumpe für die Dieseltanks	966,00	1.149,54
Bezüge / Stoffe / Teppichböden		
Teppichboden für Maestro Version	1.454,00	1.730,26
Außenpolster in Stoffbezug Papyrus (beige)	1.000,00	1.190,00
Außenpolster in PVC grau-anthrazit	1.000,00	1.190,00
Außenpolster in PVC beige-grau	1.000,00	1.190,00
Außenstoffe Papyrus (beige)	1.000,00	1.190,00
Polsterbezüge innen PVC Natur	1.000,00	1.190,00
Polsterbezüge innen PVC Muskat	1.000,00	1.190,00
Polsterbezüge innen Stoff Flanell (dunkelgrau)	1.000,00	1.190,00
Polsterbezüge innen Stoff Granit	1.000,00	1.190,00
Polsterbezüge innen Stoff Argile (weiß-beige)	1.000,00	1.190,00
Polsterbezüge innen Stoff Marble (beige-ocker-grau)	1.000,00	1.190,00
Polsterbezüge innen Stoff Glacier (weiß-grau-türkis)	1.000,00	1.190,00
Innenausbau Leder Style	28.000,00	33.320,00
Ausstattung außen		
Carbon Gangway manuell	1.950,00	2.320,50
Gangway hydraulisch	36.875,00	43.881,25
HardTop (Segel)	69.674,00	82.912,06
Sonnensegel fürs Cockpit	2.798,00	3.329,62
festes Bimini für die Flybridge	30.801,00	36.653,19
Rundumverkleidung für Cockpit (Kuchenbude)	10.012,00	11.914,28
Aussenabdeckung für Salonfenster als Sonnenschutz	1.684,00	2.003,96
Sonnensegel fürs Vordeck	3.466,00	4.124,54
klappbarer Cockpittisch	5.936,00	7.063,84
zweite Schwimmbadeleiter	1.935,00	2.302,65
Möbel für die Flybridge (inkl. bei Comfort)	6.070,00	7.223,30
Cockpitboden mit Teakbelag	20.922,00	24.897,18
Cockpitboden mit Flexiteak	28.578,00	34.007,82
Teakboden im vorderen Cockpit	11.462,00	13.639,78
Flexiteak im vorderen Cockpit	4.979,00	5.925,01
Teak auf den Laufdecks - Eignerversion	29.500,00	35.105,00
Flexiteak auf den Laufdecks - Eignerversion	32.384,00	38.536,96
Teak auf der Fly	10.014,00	11.916,66
Flexiteak auf der Fly	8.567,00	10.194,73
Teak auf den Laufdecks - Charterversion	29.500,00	35.105,00
Flexiteak auf den Laufdecks - Charterversion	32.798,00	39.029,62
Durchgänge bb und steuerbord	4.697,00	5.589,43
65l Kühlschrank im Cockpit	2.749,00	3.271,31
zwei 65l Kühlschränke im Cockpit	5.047,00	6.005,93
Eiswürfelbereiter im Cockpit	3.330,00	3.962,70
65l Kühlschrank auf der Fly	2.300,00	2.737,00
Gas Plancha	1.650,00	1.963,50

Alle Preise verstehen sich in EURO ab Werk
Änderungen und Irrtümer vorbehalten

Preisliste ALEGRIA 67

gültig ab 15. Januar 2020

netto inkl. 19% MwSt.

Ausstattung außen		
Jacuzzi für 2 Personen	15.000,00	17.850,00
Frischwasser-Auslass im Aussenbereich (2 Auslässe)	373,00	443,87
Ausstattung innen		
Chief tap in the galley	374,00	445,06
Safe mit Zahlenschloss	341,00	405,79
Plissees für den Salon	12.056,00	14.346,64
Tür zwischen Achterkabine und Lounge Salon (nur bei	1.401,00	1.667,19
Ausbau der Vorpiek bb. mit Bett und Nasszelle	21.369,00	25.429,11
Ausbau der Vorpiek stb. mit Bett und Nasszelle	21.538,00	25.630,22
Ausbau der Vorpiek steuerbord als Wäscheraum	4.782,00	5.690,58
Kaffeetisch im Salon umbaubar zum Esstisch (elektrisch)	7.862,00	9.355,78
zusätzliche elektr. Frischwasserpumpe (inkl. Version Comfort)	1.526,00	1.815,94
Elektrik, Navigation		
zusätzlicher 7" Multiplex Bildschirm für Verbraucher	1.940,00	2.308,60
Paket Garmin 1: 17 Zoll GPSMAP 8417 Steuerstand Stb; 3xGNXI20 am Mast; VHF 315i am Kartentisch, GMI 20; AIS 800 Transceiver, Autopilot	17.000,00	20.230,00
Paket Garmin 2: 2 x 17 Zoll GPSMAP 8417 Steuerstand Stb und Bb; GHS 11i Handset; 3xGNXI20 am Mast; VHF 315i am Kartentisch, GMI 20; AIS 800 Transceiver, Autopilot	25.000,00	29.750,00
Paket Garmin 3: 2 x 17 Zoll GPSMAP 8417 Steuerstand Stb und Bb; GHS 11i Handset; 1 x 17 Zoll GPSMAP 8417 am Kartentisch; 3xGNXI20 am Mast; VHF 315i am Kartentisch, GMI 20; AIS 800 Transceiver, Autopilot	32.000,00	38.080,00
Paket Garmin 4: 2 x 22 Zoll GPSMAP 8422 Steuerstand Stb und Bb; GHS 11i Handset; 1 x 22 Zoll GPSMAP 8422 am Kartentisch; 3xGNXI20 am Mast; VHF 315i am Kartentisch, GMI 20; AIS 800 Transceiver, Autopilot	40.000,00	47.600,00
Rückfahrkamera	980,00	1.166,20
Radar	2.109,00	2.509,71
HiFi für die Flybridge mit 4 Lautsprechern (inkl. bei Comfort)	2.201,00	2.619,19
Audio und Video Paket Lounge Salon 55" TV (inkl. bei Comfort) (TV System PAL & SECAM)	12.673,00	15.080,87
Audio und Video Paket Salon Pantry oben 50" TV (inkl. bei Comfort) (TV System PAL & SECAM)	12.897,00	15.347,43
HiFi Video Paket für Eignerkabine (40" TV Bildschirm; TV PAL & SECAM)	4.450,00	5.295,50
HiFi Video Paket für eine mittlere oder vordere Gästekabine (28" TV Bildschirm, TV PAL & SECAM)	4.099,00	4.877,81
HiFi Video Paket für eine achterliche Gästekabine (28" TV Bildschirm, TV PAL & SECAM)	2.608,00	3.103,52
Satelliten Kommunikation	22.712,00	27.027,28
WiFi Verstärker	1.684,00	2.003,96

Preisliste ALEGRIA 67

gültig ab 15. Januar 2020

netto inkl. 19% MwSt.

Pantry und Komfort		
zusätzlicher 130l 220V Kühlschranks in der Pantry (nur bei Pantry	1.936,00	2.303,84
zusätzlicher 90l 220V Gefrierschranks (nur bei Pantry unten und	1.936,00	2.303,84
zusätzlicher 130l 220V Kühlschranks (nur bei Pantry oben)	1.936,00	2.303,84
zusätzlicher 90l 220V Gefrierschranks (nur bei Pantry oben)	1.936,00	2.303,84
zusätzlicher 130l 220V Kühlschranks im Durchgang Stb (nur bei	1.936,00	2.303,84
zusätzlicher 90l 220V Gefrierschranks im Durchgang Stb (nur bei	1.936,00	2.303,84
Mikrowelle 220V 50Hz (nur mit Oceanic/Comfort)	1.790,00	2.130,10
Zerkleinerer für Spüle	1.270,00	1.511,30
Geschirrspüler (12 Gedecke)	2.050,00	2.439,50
Waschmaschine 5kg - 220V (nur mit Oceanic oder Comfort oder	1.158,00	1.378,02
Trockner 220 V (nur mit Oceanic oder Comfort)	1.576,00	1.875,44
Waschmaschine/Trockner (nur mit Oceanic oder Comfort oder Inverter)	1.941,00	2.309,79
Weintemperierschranks für 23 Flaschen	2.974,00	3.539,06
Aufpreis für elektrisches Frischwasser WC f. Gästekabinen (pro Stück)	1.091,00	1.298,29
mechanisches Belüftungssystem für alle Kabinen	5.575,00	6.634,25
Grauwassertank	6.529,00	7.769,51
Klimaanlage (nur mit Generator 17 kW oder Fisher Panda 12kW)	45.614,00	54.280,66
Elektrik und Beleuchtung		
Mastbeleuchtung	4.657,00	5.541,83
Unterwasserbeleuchtung 2x 50W	3.457,00	4.113,83
zusätzliche AGM Batterie 24 V 150 Ah	1.464,00	1.742,16
Solarpanele 3x 170W (inkl. bei Comfort)	4.721,00	5.617,99
zusätzliche Landanschlußdose	1.211,00	1.441,09
zusätzliche 220V Steckdosen	1.545,00	1.838,55
Automatisches Ladegerät FisherPanda 6kW 24V	16.417,00	19.536,23
Generator 17kW 220V	23.978,00	28.533,82
2 synchronisierbare Generatoren Fisher Panda 12kW 50-60Hz	41.348,00	49.204,12
Wasseraufbereiter 220l/h - 220V (nur mit 17kW Generator oder	16.437,00	19.560,03
Vorinstallation für Wasseraufbereiter	412,00	490,28
galvanischer Isolator	723,00	860,37
Besegelung und Rigg		
Gennaker (nur mit Opt. Gennaker Rollanlage und Equipment	14.719,00	17.515,61
Stageegel mit Rollanlage elektrisch	18.740,00	22.300,60
Mast und Baum weiß lackiert (nur mit Kanu Baum)	10.434,00	12.416,46
Carbonmast	135.000,00	160.650,00
HYDRANET Performance Segel	25.938,00	30.866,22
Kanu Baum mit LazyBag	11.146,00	13.263,74
Gennakerrollanlage und Equipment (ohne Wunsch)	10.843,00	12.903,17
2 Leinenschneider	539,00	641,41
Ankerwischbedieneinheit am Steuerstand	807,00	960,33
hydraulische Alu-Davits und SUP cradle	18.700,00	22.253,00

Preisliste ALEGRIA 67

gültig ab 15. Januar 2020

netto

inkl. 19% MwSt.

Besegelung und Rigg		
hydraulische Tenderplattform (max. 450kg)	50.240,00	59.785,60
abnehmbare Halterung für Dinghy für hydraulische Plattform	4.720,00	5.616,80
Antifouling mit Epoxy Primer	7.610,00	9.055,90
2 Capstan Winschen im Cockpit	6.450,00	7.675,50
2 Capstan Winschen am Bug	6.670,00	7.937,30
2 Carbon Steuerräder	5.060,00	6.021,40
Sicherheit		
Sicherheitsausrüstung (ohne Rettungsinsel)	4.466,00	5.314,54
Nebelhorn mit 2 Bedieneinheiten	1.117,00	1.329,23
Rettungsinsel MP6 im Container (für 6 Personen)	1.500,00	1.785,00
Rettungsinsel MP8 im Container (für 8 Personen)	1.680,00	1.999,20
Rettungsinsel MP10 im Container (für 10 Personen)	1.850,00	2.201,50
Dinghy (4,10m) mit Aussenborder (40PS)	23.200,00	27.608,00
40kg Anker mit Kette 14mm (nicht mit Sicherheitsausrüstung)	2.195,00	2.612,05
Auslieferung		
Dokumentenerstellung für Ausfuhr aus Frankreich	380,00	452,20
Indienststellung durch Fountaine Pajot (Launching, Kalibrierung, Test) & einfache Übergabe	14.200,00	16.898,00
Indienststellung durch Fountaine Pajot (Launching, Kalibrierung, Test) & umfangreiche Übergabe durch Kerstin Pieper Yacht Management (Weltumsegler) inkl. 3 Tage Einweisung, Coaching an Bord und Unterstützung	17.800,00	21.182,00