



FOUNTAINE PAJOT.
SAILING CATAMARANS

ASTRÉA 42



Spezifikation & Preisliste



EURO-CATS-GmbH
Wörnbrunner Straße 9 • 82031 Grünwald
Mobil +49 (0) 172 89 16 773
www.euro-cats.de • contact@euro-cats.de

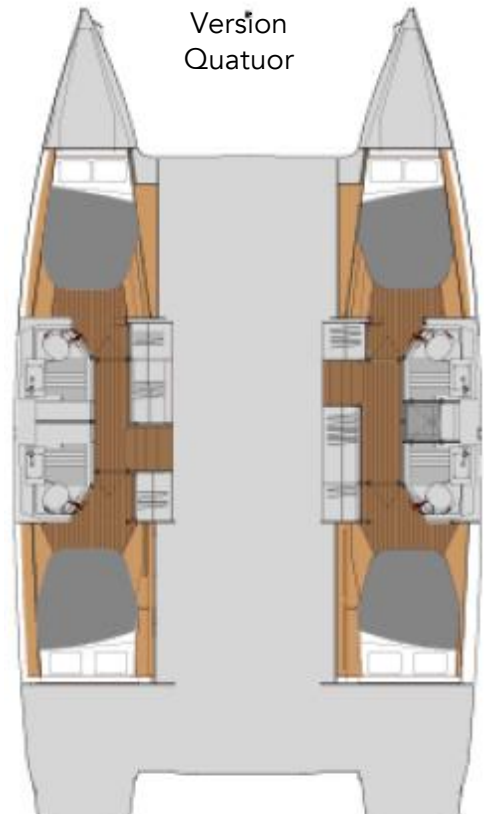
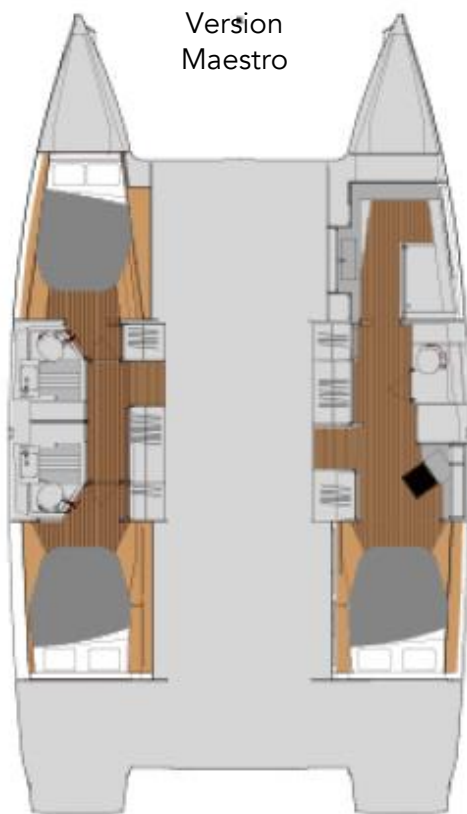
ASTRÉA 42

ASTREA 42 Maestro

ab 439.965,61 €
Inkl. 19% MwSt.

ASTREA 42 Quatuor

ab 445.067,14 €
Inkl. 19% MwSt.



Länge: 12,58 m

Breite: 7,20 m

Tiefgang: 1,25 m

Verdrängung: 11,58 t

Großsegelfläche: 66 m²

Genuafläche: 40 m²

Motoren: 2 x 30 PS

Wassertank: 2 x 350 Liter

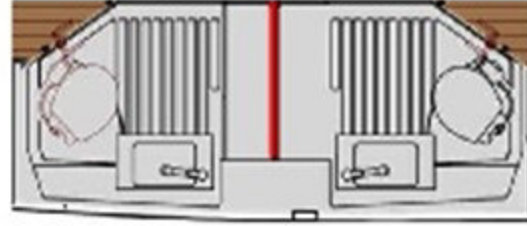
Dieseltank: 470 Liter

CE-Zertifizierung:
Kategorie A: 10 Personen
Kategorie B: 12 Personen
Kategorie C: 18 Personen
Kategorie D: 23 Personen

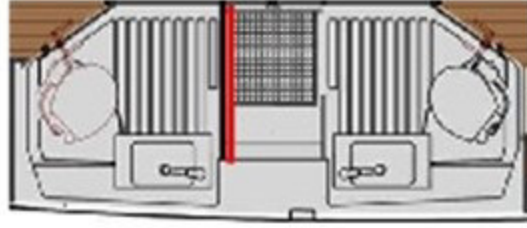
Architekten: Berret Racoupeau

MAESTRO

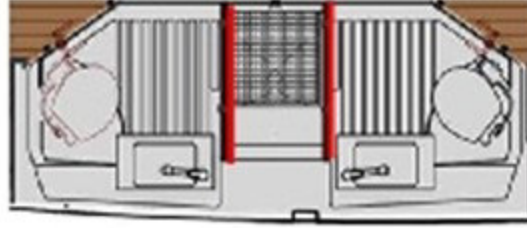
standard



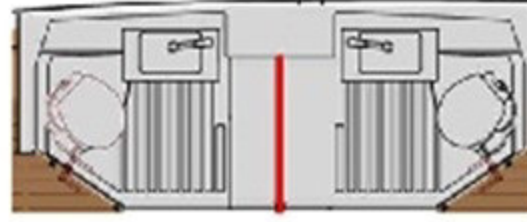
Portside 2



Portside 3



standard



Starboard 2



Starboard 3



QUATUOR

Standardausstattung ASTRÉA 42 (Version Grand Large)

Salon

- Zugang über Plexiglas-Schiebetür
- Panoramablick durch große Frontscheiben und hintere Fensterscheibe
- natürliche Beleuchtung durch 1 Decksfenster
- Couchtisch
- Sofa-Sitzbank für 6 Personen, große Staufächer unter der Bank
- LED Beleuchtung

Pantry

- offene Küche Richtung Cockpit durch große Schiebetür
- Spülarbeitsfläche mit synthetischer Oberfläche
- Edelstahl Doppelspüle mit Mischbatterie für Warm-/Kaltwasser und Abtropffläche
- Mülleimer mit Zugang von oben
- 3-flammiger Gasherd
- div. Schubladen, Besteckschublade
- großer Schrank unter der Spülarbeitsfläche
- div. Schränke und Schubladen
- 144 l Kühlschrank mit Schubladen
- LED Beleuchtung

Kartentisch

- Kartentisch aus Holz
- Erhöhte Konsole für Navigationsinstrumente
- 12 V Panel
- 12 V Steckdose
- Beleuchtung über Spotlight und Leselampe

Cockpit

- Geschützt durch großes festes Bimini
- Sitzbank für 8 Personen um den Tisch
- Teaktisch
- Staufächer unter den Sitzbänken und dem Sofa
- Staufach für 2 Gasflaschen
- Beleuchtung durch wasserdichte Spotlights
- Badeplattform mit Badeleiter und Handlauf
- Warm-/Kaltwasserdusche am Heck Stb.
- Platz für optionalen Cockpitkühlschrank (75l) an Stb.

Steuerstand

- Zugang über Stufen aus dem Cockpit
- Steuersitz für 2 Personen
- Instrumentenkonsole
- 360° Rundumsicht
- Stufen zum Loungedeck

Loungedeck (5m²)

- 360° Rundumsicht
- Platz für Solarpanele und Liegepolster

Bug

- großer Stauraum Stb. Ankerwinch und Platz für Festmacher, Fender und Zugang zu Wassertanks
- großer Stauraum bb.mit Platz für Generator und Wasseraufbereiter
- Relax-Bereich mit U-förmiger Sonnenliege (Polster optional)

Motoren

- 2 x VOLVO D1-30 Diesel, je 30 PS mit 3-Blatt Festpropeller
- Seewasserfilter
- Motorkühlung durch Wärmetauscher
- Betriebsstundenzähler
- Dieseltank (470l Rumpf Bb.) mit elektr. Füllstandsanzeige (am Kartentisch)
- Dieselfilter / Wasserabscheider und je ein Dieselfilter / Motor
- Schließventile für Tanks

Motorräume

- Zugang zu Motorenräume über Decksluken im Cockpit mit Gasdruckfedern (Edelstahl)
- Schallisolierung
- Neon-Beleuchtung

Sanitär

- zwei Frischwassertanks (gesamt ca. 700l) Stb. mit elektrischem Geber
- elektrische Wasserpumpe mit Druckwasserspeicher
- 40 l Wasserboiler Stb. (zusätzl. Bb. optional mgl.)
- elektrische Bilgenpumpe (2m³/h) in Motorräumen
- eine elektrische Bilgenpumpe (2m³/h) je Rumpf
- eine manuelle Bilgenpumpe im Cockpit
- ein Fäkalientank (90l) je Rumpf

Elektrizität

- 2 x 115 A/12V Lichtmaschinen
- 1 Set 345 Ah AGM Verbraucher- und Starterbatterien (3 x 115 Ah) an Stb.
- 1 x 50 Ah / 800CCA Starterbatterie Bb.
- Hauptschalter
- 12 V Kontrollpanel an Kartentisch
- Voltmeter für Verbraucherbatterien
- Ersatzsteckdosen für zusätzliches Equipment
- UKW Funkantenne am Mast

Rigg / Segel / Decksausrüstung

- Mast und Baum aus Aluminium, eloxiert
- Komplettes stehendes Gut
- Kugelgelagerte Mastrutscher
- Kugelgelagerter Großschot Traveller
- Großfall 2:1 übersetzt; 3 Reffleinen; 1 Genuafall; 1 Spifall; Lazy-Jacks; Dirk; 2 Flaggleinen
- Ein-Leinen Reffsystem fürs 1. Reff, vom Steuerstand aus bedienbar
- Großschot, Genuaschoten, Reffleinen, Großfall und Travellerschoten umgelenkt zum Steuerstand
- Klemmen für Großfall, Reff, Traveller, Genuafall, Spifall, Dirk
- Navigations- und Decksbeleuchtung
- 2 x selbstholende 50 ST Winschen für Großfall und Genuaschoten
- Selbstholende 45 ST Winsch für Großschot und Traveller
- Lederbezogenes Steuerrad
- Notpinne
- 2 Winschkurbeln mit Halterung
- Steuerkompass

- 2 Edelstahl-Davits für Dinghy (max. 100kg) mit 40er Winsch an Bb
- Bug- und Heckkörbe, Relingstützen mit 2 Durchzügen
- Heckleiter Stb. (für Mann-über-Bord Manöver)
- Rettungsinsel Staufach (unter Stufen zum Steuerstand) auch in gekentertem Zustand zugänglich
- Zugang zu Plattformen
- 7 Festmacherklampen Edelstahl
- 6 Fender; 2 x 15m Festmacherleinen
- 1 x 1.000 W elektrische Ankerwinsch
- durchgelattetes CST Großsegel
- Rollreff-Genua mit UV-Schutz

„Maestro“ Layout

Steuerbord: Eignerkabine
Backbord: zwei Doppelkabinen & zwei Badezimmer

Rumpf Stb: Eignersuite

Schlafbereich

- Freistehendes Doppelbett (ca. 1,55 x 2,00 m)
- Stauraum unter dem Bett
- Konsolen neben dem Bett
- Kleiderschrank
- Decksluke und Fenster achtern
- Panoramafenster (nicht zu öffnen)
- Vorhänge
- LED Spotlights, zwei Leselampen am Bett
- Kleiderhaken

Wohnbereich

- Schreibtisch mit Stauraum und Bücherregal oberhalb
- Sitzbank
- Stauschränke, Regale
- Deckenluke
- LED Spotlights und Leselampe am Schreibtisch

Badezimmer

- Waschtisch mit großem Waschbecken
- Spiegel mit Ablage
- Mischbatterie für Warm- und Kaltwasser
- Separate Dusche (Plexiglasscheibe) mit elektrischer Bilgenpumpe
- Stauraum unter Waschbecken
- Beleuchtung durch LED Spotlights
- Großer Schrank mit Regalböden und Hängemöglichkeit sowie Platz für optionale 5kg Waschmaschine

separates WC

- Manuelles Marine WC
- Toilettenpapierhalter
- Decksluke
- LED Spotlight

Vorschiff

- Zugang durch Decksluke
- Gelcoat Finishing

Rumpf Bb: 2 Doppelkabinen + 2 Badezimmer

Achterkabine

- Freistehendes Doppelbett (ca. 1,55 x 2,00 m)
- Stauraum unter dem Bett
- Konsolen neben dem Bett
- Kleiderschrank
- Kleiderhaken
- Decksluke und Fenster achtern
- Panoramafenster (nicht zu öffnen)
- Vorhänge
- LED Spotlights, zwei Leselampen am Bett

Badezimmer (achtern und vorn)

- Waschtisch mit eingelassenem Waschbecken
- Spiegel
- Mischbatterie für Warm- und Kaltwasser am Waschbecken mit integrierter Duschfunktion
- Dusche mit elektrischer Bilgenpumpe
- Manuelles Marine-WC
- Kleiderhaken
- Decksluke
- 1 Spotlight

Frontkabine

- Doppelbett (ca. 1,55x2,00 m)
- Stauraum unterm Bett (Zugang von vorn)
- Hängeschrank mit Regalböden
- Konsole neben dem Bett
- Kleiderhaken
- Rumpffenster, Decksluke
- Panoramafenster (nicht zu öffnen)
- Vorhänge
- LED Spotlight, 2 Leselampen am Bett

Vorschiff

- Zugang durch Decksluke
- Gelcoat Finishing

„Quatuor“ Layout

zwei Doppelkabinen & zwei Badezimmer pro Rumpf

Achterkabinen

- Freistehendes Doppelbett (ca. 1,55 x 2,00 m)
- Stauraum unter dem Bett
- Kleiderschrank
- Konsolen neben dem Bett
- Kleiderhaken
- Schrank mit Regalböden
- Decks Luke und Fenster achtern
- Panoramafenster (nicht zu öffnen)
- Vorhänge
- LED Spotlight, zwei Leselampen am Bett

beide Badezimmer

- Waschtisch mit eingelassenem Waschbecken
- Spiegel
- Mischbatterie für Warm- und Kaltwasser am Waschbecken mit integrierter Duschfunktion
- Duschbereich mit elektrischer Bilgenpumpe
- Manuelles Marine-WC
- Stauschrank unter dem Waschbecken
- 1 Spotlight
- Decks Luke
- Kleiderhaken

Frontkabinen

- Doppelbett (ca. 1,55x2,00 m)
- Stauraum unterm Bett (Zugang von vorn)
- Schränke und Staumöbel
- Kleiderhaken
- Panoramafenster (nicht zu öffnen), 1 Decks Luke, Rumpffenster
- Vorhänge
- LED Spotlight, zwei Leselampen am Bett

Vorschiff

- Zugang durch Decks Luke
- Gelcoat Finishing

Preisliste ASTRÉA 42

gültig ab 15. Januar 2020

netto inkl. 19% MwSt.

ASTREA 42 Maestro	369.719,00	439.965,61	
ASTREA 42 Quatuor	374.006,00	445.067,14	
Layout Variante 1			
Backbord 1 - 2 Badezimmer	standard	standard	
Backbord 2 - 1 Badezimmer + 1 achterliches Bad mit großer Dusche	1.000,00	1.190,00	
Backbord 3 - 2 Badezimmer + 1 zentrale Dusche	2.000,00	2.380,00	
Layout Variante 2			
Steuerbord 1 - 2 Badezimmer (inkl. Maestro)	standard	standard	
Steuerbord 2 - 1 Badezimmer + 1 achterliches Bad mit großer Dusche	1.000,00	1.190,00	
Steuerbord 3 - 2 Badezimmer + zentrale Dusche	2.000,00	2.380,00	
Version Grand Large	15.000,00	17.850,00	
Version Oceanic	28.000,00	33.320,00	
Version Comfort	38.500,00	45.815,00	
Konfiguration	Grand Large	Oceanic	Comfort
Vorhänge in den Kabinen	x	x	x
Festmacherpaket + 4 Fender	x	x	x
CST Großsegel durchgelattet	x	x	x
Lazy Jack	x	x	x
elektrische Ankerwinch 1.000W	x	x	x
VHF Antenne am Mast verkabelt	x	x	x
Doppelklemme für Reff2 und 3	x	x	x
12 V Innen- und wasserdichte Außensteckdose	x	x	x
Decksdusche (warm)	x	x	x
Automatikschalter für die Bilgenpumpen	x	x	x
Lazy Bag		x	x
Dralon Schutzbezug für Steuerrad		x	x
1 elektrische Winsch für Groß		x	x
Courtesy Innenbeleuchtung		x	x
Seewasserdrucksystem		x	x
Audio Paket Fusion mit 4 Lautsprechern		x	x
220V 50 Hz Bordnetz		x	x
2.000 W Inverter/Ladegerät 220V/50Hz		x	x
Video TV/HiFi Paket			x
TV/Radio Antenne			x
Upgrade BOSE			x
Außenpolster			x
zusätzliche Frischwasserpumpe			x
Cockpit Courtesy Beleuchtung			x
Motorisierung			
2 x Volvo - D2 Diesel; 2 x 50 PS	3.040,00	3.617,60	
3-Blatt Faltpropeller für 30 PS	1.944,00	2.313,36	
3-Blatt Faltpropeller für 50 PS	1.833,00	2.181,27	
Bezüge / Stoffe / Teppichböden			
Teppichboden für Maestro Version	1.621,00	1.928,99	
Teppichboden für Quatuor Version	1.218,00	1.449,42	

Preisliste ASTRÉA 42

gültig ab 15. Januar 2020

netto inkl. 19% MwSt.

Bezüge / Stoffe / Teppichböden		
Außenpolster in Stoffbezug Papyrus (beige)	1.000,00	1.190,00
Außenpolster in PVC grau-anthrazit	1.000,00	1.190,00
Außenpolster in PVC beige-grau	1.000,00	1.190,00
Außenstoffe Papyrus (beige)	1.000,00	1.190,00
Polsterbezüge innen PVC Natur	1.000,00	1.190,00
Polsterbezüge innen PVC Muskat	1.000,00	1.190,00
Polsterbezüge innen Stoff Flanell (dunkelgrau)	1.000,00	1.190,00
Polsterbezüge innen Stoff Granit	1.000,00	1.190,00
Polsterbezüge innen Stoff Argile (weiß-beige)	1.000,00	1.190,00
Polsterbezüge innen Stoff Marble (beige-ocker-grau)	1.000,00	1.190,00
Polsterbezüge innen Stoff Glacier (weiß-grau-türkis)	1.000,00	1.190,00
Ausstattung außen		
Rundumverkleidung für Cockpit (Kuchenbude)	3.770,00	4.486,30
Stoffabdeckung für Zugang zum Steuerstand	1.228,00	1.461,32
Aussenabdeckung für Salonfenster als Sonnenschutz	1.381,00	1.643,39
Bimini für Steuerstand	3.214,00	3.824,66
Sonnensegel fürs Vordeck	1.758,00	2.092,02
Rundumverkleidung für Steuerstandbimini (nur mit Bimini f. Steuerstand)	2.277,00	2.709,63
Cockpittisch Polyester	800,00	952,00
Verlängerung für Teak-Cockpittisch	1.699,00	2.021,81
Außenpolster für Cockpit & LoungeDeck (inkl. bei Version Comfort)	5.047,00	6.005,93
Außenpolster für Vordeck	2.596,00	3.089,24
Sonnensegel fürs LoungeDeck	1.840,00	2.189,60
Schutzstreifen am Heck beider Rümpfe	212,00	252,28
2 Bugsitze	1.120,00	1.332,80
zweite Schwimmbadeleiter	492,00	585,48
Teakboden auf Hecktreppe und -plattformen + Cockpit	9.767,00	11.622,73
synthetischer Teakbelag auf Hecktreppe und -plattformen + Cockpit	7.838,00	9.327,22
zusätzliche Festmacherklampen	279,00	332,01
Barbecue Gasgrill achtern Stb	1.969,00	2.343,11
Gas Plancha	1.920,00	2.284,80
Ausstattung innen		
Safe mit Zahlenschloss	334,00	397,46
Vorhänge für den Salon	2.690,00	3.201,10
Ausbau der Vorpiek Bb	2.779,00	3.307,01
Ausbau der Vorpiek Stb	2.779,00	3.307,01
Flexiteak Bodenbelag in Dusche Maestro	753,00	896,07
Handlauf im Niedergang	484,00	575,96
Salontisch umbaubar in Koje (inkl. Polster)	1.838,00	2.187,22
elektrischer Multifunktions Tisch (Umbau Salontisch, Esstisch, Koje)	5.377,00	6.398,63
Lattenroste unter den Matratzen für 4 Kabinen	1.191,00	1.417,29
Lattenroste unter den Matratzen für 3 Kabinen	894,00	1.063,86
Elektrik, Navigation		
zweites VHF mit AIS am Steuerstand (nur mit Garmin Paket 1, 2, 3)	400,00	476,00
Paket Garmin 1 Smart Cruising: Autopilot, VHF mit AIS, 10 Zoll GPS 8410 Plotter am Kartentisch; 2x Multifunktionsdisplay GMI20	13.000,00	15.470,00

Preisliste ASTRÉA 42

gültig ab 15. Januar 2020

netto inkl. 19% MwSt.

Elektrik, Navigation		
Paket Garmin 2 Smart Cruising: Autopilot, VHF mit AIS, je 1x 10 Zoll GPS 8410 Plotter am Kartentisch und Steuerstand außen; 2x Multifunktionsdisplay GMI 20	15.200,00	18.088,00
Paket Garmin 3 Smart Cruising: Autopilot, VHF mit AIS, 1x 12 Zoll GPS 8412 Plotter am Kartentisch, 1x 10 Zoll GPS 8410 Plotter am Steuerstand außen, 2 x Multifunktionsdisplay GMI20	16.000,00	19.040,00
Radar mit Halterung	2.090,00	2.487,10
Fernbedienung für Garmin Autopiloten	362,00	430,78
22" TV-Bildschirm, Multimedia 16:9 mit DVD (für eine Kabine), TV System PAL und SECAM	721,00	857,99
32" TV-Bildschirm, Multimedia 16:9 mit DVD (für eine MAESTRO Kabine), TV System PAL und SECAM	2.883,00	3.430,77
Video TV/HiFi Paket - 32" TV-Bildschirm, Multimedia 16:9 mit DVD (nur mit TV/Radio Antenne und Version Oceanic/Comfort; inkl. bei Comfort)	3.627,00	4.316,13
TV / Radio Antenne (inkl. bei Version Comfort)	700,00	833,00
Upgrade BOSE - 1 BOSE ACCOUSTIMASS 5 Innenlautsprecher; 2 FUSION Außenlautsprecher (nur mit Version Oceanic/Comfort; inkl. bei Comfort)	1.444,00	1.718,36
WiFi Verstärker	1.650,00	1.963,50
Pantry und Komfort		
zusätzlicher 130l 12V Kühlschranks in der Pantry (nicht mit zus. Gefrierschrank)	1.666,00	1.982,54
zusätzlicher 90l 12V Gefrierschrank (nicht mit zus. Kühlschrank)	1.741,00	2.071,79
Kühlschrank im Cockpit	1.844,00	2.194,36
Mikrowelle 220V 50Hz (nur mit Oceanic/Comfort)	569,00	677,11
Gas-Backofen	1.815,00	2.159,85
Geschirrspüler (6 Gedecke) (nur mit Oceanic/Comfort)	2.104,00	2.503,76
Waschmaschine 5kg - 220V für Version Maestro (nur mit Oceanic oder Comfort)	1.973,00	2.347,87
elektrisches WC (pro Stück)	1.139,00	1.355,41
elektrisches Frischwasser-WC (pro Stück) (nur mit Wasseraufbereiter)	1.091,00	1.298,29
Waschmaschine/Trockner 5 kg (nur mit Oceanic oder Comfort)	4.597,00	5.470,43
12V Ventilator (max. 6 Stück - Preis/Stück)	166,00	197,54
Klimaanlage Maestro 56.000BTU (nur mit Generator 9 kW)	23.845,00	28.375,55
Klimaanlage Quatuor 56.000 BTU (nur mit Generator 9 kW)	23.684,00	28.183,96
komplettes Heizungssystem für Rümpfe und Salon	10.281,00	12.234,39
Elektrik und Beleuchtung		
Courtesy Cockpitbeleuchtung (inkl. Comfort)	1.935,00	2.302,65
Beleuchtung in Mast und Baum (LED)	6.483,00	7.714,77
Unterwasserbeleuchtung 2x21W	2.681,00	3.190,39
zusätzliche Frischwasserpumpe (inkl. bei Version Comfort)	487,00	579,53
zusätzliche AGM Batterie 150 Ah	629,00	748,51
12V Innensteckdose	148,00	176,12
Solarpaneele 4x 90/100W	4.177,00	4.970,63
9kW Generator 220V 50Hz (nur mit Version Oceanic/Comfort)	18.554,00	22.079,26
Wasseraufbereiter 12 V 60l/h	10.463,00	12.450,97
Wasseraufbereiter 220 V 180l/h (nur mit Generator + Oceanique/Comfort)	14.132,00	16.817,08

Preisliste ASTRÉA 42

gültig ab 15. Januar 2020

netto inkl. 19% MwSt.

Besegelung und Rigg		
Hydranet Segel	16.308,00	19.406,52
Gennaker	4.776,00	5.683,44
Carbonmast	58.681,00	69.830,39
PROFURL Genua Rollanlage	1.000,00	1.190,00
Großsegel HOOK	1.000,00	1.190,00
Bugsprit und Gennakerequipment	5.763,00	6.857,97
zusätzl. Ankerwischfernbedienung mit Kettenzählwerk	557,00	662,83
elektr. Plattform (max. 150kg)	15.746,00	18.737,74
Antifouling, Epoxy	3.130,00	3.724,70
elektr. Winsch für Genuashot	2.321,00	2.761,99
elektr. Winsch für Davits	2.261,00	2.690,59
Sicherheit		
Sicherheitsausrüstung (ohne Rettungsinsel)	3.021,00	3.594,99
Minimum Sicherheitsausrüstung	1.812,00	2.156,28
Rettungsinsel MP6 im Container (für 6 Personen)	1.500,00	1.785,00
Rettungsinsel MP10 im Container (für 10 Personen)	1.850,00	2.201,50
Dinghy (3,40m) mit Aussenborder (15PS)	8.253,00	9.821,07
20kg Anker mit Kette	754,00	897,26
Auslieferung		
Lieferung Mast in zwei Teilen	1.200,00	1.428,00
Indienststellung durch Fountaine Pajot (Launching, Kalibrierung, Test) & einfache Übergabe	13.127,00	15.621,13
Indienststellung durch Fountaine Pajot (Launching, Kalibrierung, Test) & umfangreiche Übergabe durch Kerstin Pieper Yacht Management (Weltumsegler) inkl. 3 Tage Einweisung, Coaching an Bord und Unterstützung	16.227,00	19.310,13
ab Werk (Demontage Reling Loungedeck, Schutz für Rumpffenster, Innenraumreinigung)	966,00	1.149,54
Dokumentenerstellung für Ausfuhr aus Frankreich	380,00	452,20