



**FOUNTAIN PAJOT**  
SAILING CATAMARANS

**NEW 59**



## Preise & Spezifikationen



---

EURO-CATS-GmbH  
Wörnbrunner Straße 9 • 82031 Grünwald  
Mobil +49 (0) 172 89 16 773  
[www.euro-cats.de](http://www.euro-cats.de) • [contact@euro-cats.de](mailto:contact@euro-cats.de)

# NEW 59

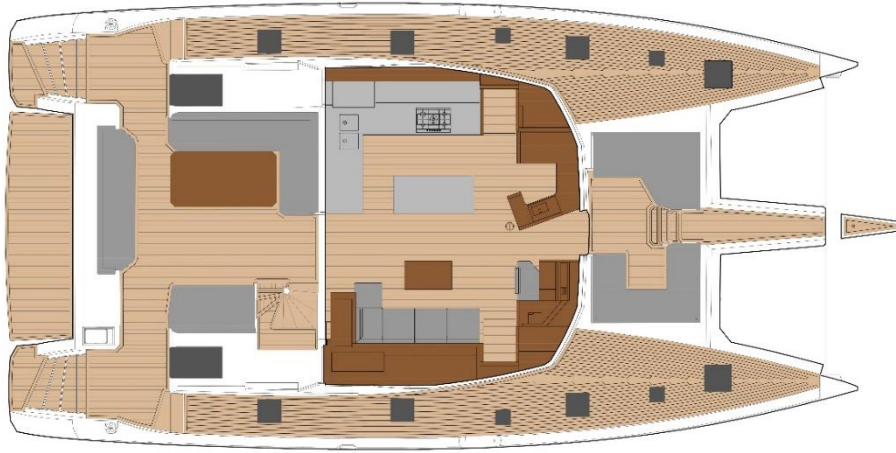
NEW 59 Maestro CHARTER

ab 1.586.508 €  
inkl. 19% MwSt.

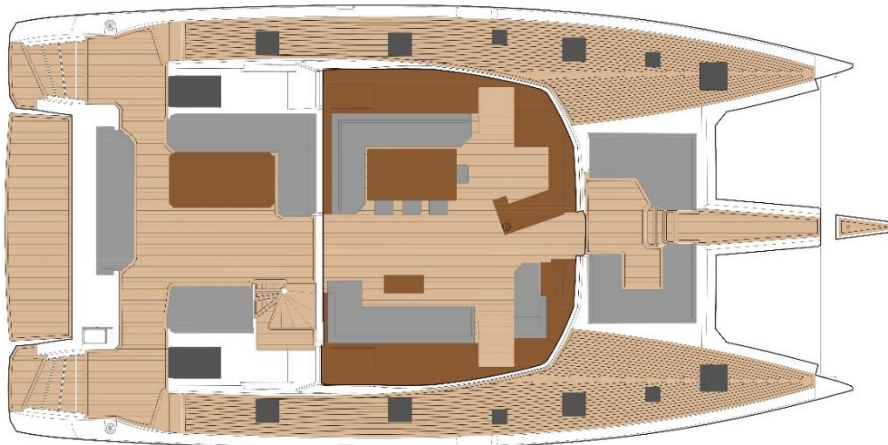
NEW 59 MAESTRO

ab 1.550.451 €  
inkl. 19% MwSt.

Standardversion: Pantry oben



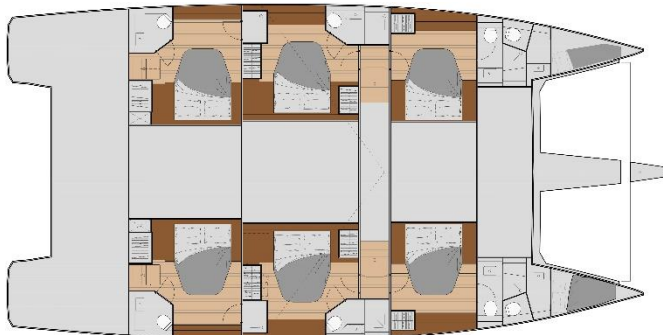
optionale Version: Pantry unten, Lounge Salon



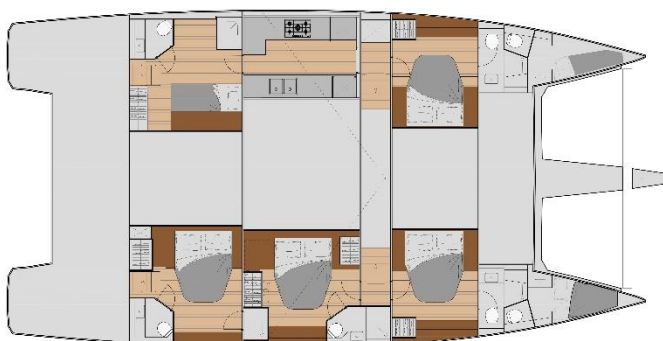
Länge ü.A.:	18,21 m	Wassertank:	ca. 1.150 Liter
Breite:	9,46 m	Dieseltank:	ca. 1.200 Liter
Tiefgang:	1,40 m	CE-Zertifizierung	Kategorie A: 16 Personen
Verdrängung:	ca. 27 t		Kategorie B: 16 Personen
Großsegelfläche:	116 m <sup>2</sup>		Kategorie C: 24 Personen
Genuafläche:	87 m <sup>2</sup>		Kategorie D: 30 Personen
Motoren:	2 x 110 PS	Architekten: Berret Racoupeau Yacht design	

# Layouts

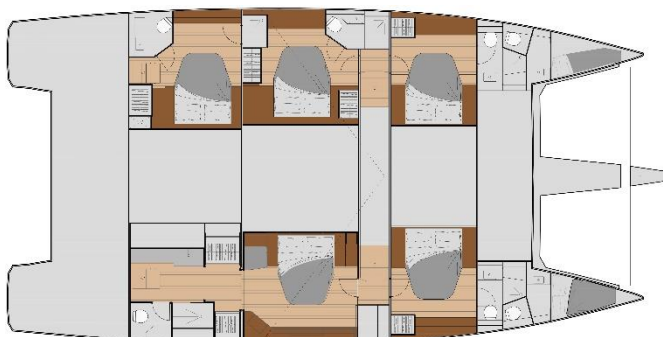
**CHARTER Standard** - Pantry oben; Doppelkabinen Bb. mittig und achtern;  
ab 1.586.508 €



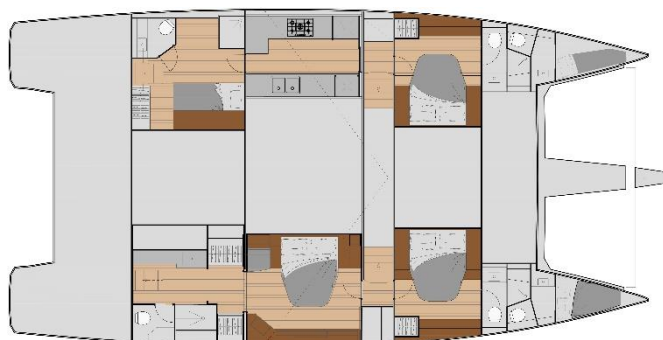
**CHARTER Option** - Pantry unten; Stockbetten Bb. achtern;  
ab 1.646.008 €



**MAESTRO Standard** – Pantry oben; Doppelkabine Bb. mittig und achtern;  
ab 1.550.451 €



**MAESTRO Option** - Pantry unten; Lounge Salon oben; Stockbetten Bb. achtern;  
ab 1.609.951 €



# Standardausstattung NEW 59 (Version Grand Large)

## Steuerbord-Rumpf Version CHARTER und Backbord-Rumpf mit Pantry oben

- Zugang über Niedergänge im Salon und Cockpit
- Achter-, Mittel- und Frontkabine
- Freistehendes QUEEN-SIZE Doppelbett (ca. 1,60 x 2,00 m) mit Lattenrost
- Stauraum unter dem Bett, Kleiderschrank
- Regal neben dem Bett
- großes Panoramafenster (nicht zu öffnen) mit Rollo
- Lüftung über Decksluke (mit Fliegengitter und Rollo) und Rumpffenster
- LED Spotlights, zwei Leselampen am Bett

## alle Badezimmer

- Zugang über jeweilige Kabine
- Waschtisch (mit Stauraum) und Waschbecken
- Spiegel
- abgetrennter Duschbereich mit automatischer Entwässerung
- Manuelles Marine WC
- Badezimmer-Accessoires
- Belüftung über Decksluke
- Beleuchtung durch wasserdichte LED Spotlights
- Kleiderhaken

## Vorpiek

- Zugang über große Decksluke
- Ausbau ist optional möglich

## Steuerbord-Rumpf Version MAESTRO

- Zugang über Niedergänge im Salon und Cockpit

## Eigner-Bereich – Ankleidebereich und Badezimmer

- großer Kleiderschrank
- Kommode mit 3 Schubladen
- Waschtisch (mit Stauraum) und Waschbecken
- Belüftung über Decksluke (mit Rollo und Fliegengitter)
- Separater Toilettenbereich (mit Stauraum)
- Badezimmer-Accessoires
- Duschbereich abgetrennt durch Plexiglas-Wand
- Dusche mit Schiebetür und automatischer Entwässerung
- Beleuchtung über wasserdichte LED Spotlights
- Steckdose
- Kleiderhaken

## Eigner-Bereich – Schlafzimmer

- Freistehendes QUEEN-SIZE Doppelbett (ca. 1,60 x 2,00 m) mit Lattenrost
- Schublade unter dem Bett
- Regale neben dem Bett
- Schrank für Fernseher
- Bücherschrank/-regal
- Sofa
- großes Panoramafenster (nicht zu öffnen) mit Rollo
- Belüftung über Decksluke (mit Fliegengitter und Rollo) und Rumpffenster
- LED Spotlights, zwei Leselampen am Bett
- Kleiderhaken

## Eigner-Bereich – Office-Bereich

- Schreibtisch mit Stauschrank und Stuhl
- Beleuchtung über LED-Spotlights und eine Leselampe

## Niedergang im Salon

- Holzstufen
- Beleuchtung über LED Spotlights
- Stauraum oder Platz für 2 optionale Haushaltsgeräte

## Vordere Kabine

- Freistehendes QUEEN-SIZE Doppelbett (ca. 1,60 x 2,00 m) mit Lattenrost
- Stauraum unter dem Bett, Kleiderschrank
- Regal neben dem Bett
- großes Panoramafenster (nicht zu öffnen) mit Rollo
- Lüftung über Decksluke (mit Fliegengitter und Rollo) und Rumpffenster
- LED Spotlights, zwei Leselampen am Bett

## Vorderes Badezimmer

- Zugang über die vordere Kabine
- Waschtisch (mit Stauraum) und Waschbecken
- Spiegel
- Abgetrennter Duschbereich mit automatischer Entwässerung
- Manuelles Marine WC
- Badezimmer-Accessoires
- Belüftung über Decksluke
- Beleuchtung durch wasserdichte LED Spotlights
- Kleiderhaken

## Vorpiek

- Zugang über große Decksluke
- Ausbau ist optional möglich

## Backbord-Rumpf Version Party unten

- Zugang über Niedergänge im Salon und Cockpit

## Achterkabine

- Stockbetten mit Lattenrost
- Netz-Staufächer
- Kleiderschrank
- großes Panoramafenster (nicht zu öffnen) mit Rollo
- Lüftung über Decksluke (mit Fliegengitter und Rollo) und Rumpffenster
- LED Spotlights, zwei Leselampen am Bett
- Zugang zur Pantry über Schiebetüren

## Badezimmer achtern und vorn

- Zugang über Achterkabine
- Waschtisch (mit Stauraum) und Waschbecken
- Spiegel
- Abgetrennter Duschbereich mit automatischer Entwässerung
- Manuelles Marine WC
- Badezimmer-Accessoires
- Belüftung über Rumpffenster
- Beleuchtung durch wasserdichte LED Spotlights
- Kleiderhaken

### Pantry

- Zugang über Niedergang im Salon oder durch die Achterkabine
- Große Arbeitsfläche
- Edelstahl-Doppelspüle
- Mülleimer
- 5-flammiger Gasherd mit Backofen
- 340l Kühlschrank; 185l Gefrierschrank
- Dunstabzugshaube
- Platz für optionalen Geschirrspüler (12 Gedecke)
- Platz für optionale Mikrowelle
- Beleuchtung über LED Spotlights
- Lüftung über Decksluke (mit Fliegengitter und Rollo) und Rumpffenster
- Zahlreiche Stauräume und Schränke

### Niedergang im Salon

- Holzstufen
- Beleuchtung über LED Spotlights
- Stauraum oder Platz für 2 optionale Haushaltsgeräte

### Vordere Kabine

- Freistehendes QUEEN-SIZE Doppelbett (ca. 1,60 x 2,00 m) mit Lattenrost
- Stauraum unter dem Bett, Kleiderschrank
- Regal neben dem Bett
- großes Panoramafenster (nicht zu öffnen) mit Rollo
- Lüftung über Decksluke (mit Fliegengitter und Rollo) und Rumpffenster
- LED Spotlights, zwei Leselampen am Bett

### Vorpiek

- Zugang über große Decksluke
- Ausbau ist optional möglich

### Layout Salon

- Zugang zum Salon über drei Schiebetüren
- Tür vorn für Zugang zum vorderen Cockpit
- Panoramablick durch große Fenster und achterliche Rumpffenster
- Niedergänge zu den Rümpfen

### Layout Salon – Version Pantry oben

#### Pantry-Bereich

- große Arbeitsfläche
- Edelstahl-Doppelspüle
- Mülleimer
- 5-flammiger Gasherd mit Backofen
- 190l Kühlschrank in zentraler Kücheninsel
- 90l Gefrierschrank
- Dunstabzugshaube
- Stauschränke
- Platz für optionalen Geschirrspüler (12 Gedecke)
- Platz für Mikrowelle
- Beleuchtung über LED Spotlights
- Diverse Stauräume und Schränke
- zentrale Kücheninsel mit Arbeitsfläche, Stauräumen oder Platz für zusätzliche Haushaltsgeräte

### Essbereich/Salon

- Cafétisch
- L-förmiges Sofa
- Beleuchtung über LED Spotlights
- Staumöglichkeiten oder HIFI Einheit

### Kartentisch

- Holz-Kartentisch
- Konsole für Schaltpanel und Navigationsinstrumente
- Navigationssitz
- Leselampe
- Schränke

### Bar-Bereich

- große Arbeitsfläche mit Spüle
- Mülleimer
- Flaschenregal
- Platz für optionalen Weinkühler

### Layout Salon – Version Pantry unten

#### Essbereich Backbord

- Esstisch mit Stühlen
- Sofa
- LED Spotlights

#### Essbereich/Salon

- Cafétisch
- L-förmiges Sofa mit darüberliegenden Staufächern
- Beleuchtung über LED Spotlights
- Staumöglichkeiten oder HIFI Einheit

### Kartentisch

- Holz-Kartentisch
- Konsole für Schaltpanel und Navigationsinstrumente
- Navigationssitz
- Leselampe
- Schränke

### Bar-Bereich

- große Arbeitsfläche mit Spüle
- Mülleimer
- Flaschenregal
- Platz für optionalen Weinkühler

### Flybridge

- 21m<sup>2</sup> groß
- Zugang über Treppe aus dem Cockpit
- Mittiger Steuerstand mit 2 Sitzen und Instrumentenkonzole
- Motorsteuerung und Instrumententafel an ergonomischem Steuerstand mit 360° Rundumsicht
- zentralisierte Manöverstation mit 4 Winschen (Großsegel, Genuaschoten, Reffleinen etc.)
- Fallentaschen an Back- und Steuerbord
- Platz für Außenpantry an Steuerbord
- Sitzbereich mit Tisch für 8 Personen Backbord
- zwei Doppelsonnenliegen achtern
- Fläche (4m<sup>2</sup>) achtern für optionale Solarpaneele
- zwei Staufächer

### Cockpit achtern

- großes Cockpit mit ebenerdigen Eingang
- Zugang über achterliche Plattformen
- festes GfK-Bimini über dem gesamten Cockpit
- 4-Personen Sofa achtern mit großem Staufach
- großes Liegesofa Steuerbord
- großes L-förmiges Sofa mit Staufach Backbord
- zentraler Teak-Tisch für 12 Personen
- Steuerbord achtern Platz für optionalen 65l Cockpitkühlschrank und Plancha
- Steuerbord vorn Platz für optionalen Eiswürfelbereiter
- Gasfach unter Sofa Backbord
- Staufach unter dem Cockpitboden
- zwei seitliche Scheiben
- Beleuchtung über Spotlights

### Cockpit vorn

- ohne Stufen und Schwellen zum Salon
- U-förmiges Sofa mit 2 Staufächern
- Ankerkasten

### Technikräume achtern

- Zugang über Decksluke mit Gasdruckfedern
- je eine Steckdose
- Neon-Beleuchtung
- Direkter Zugang zu den Motoren
- Motorraum mit Schallisolierung

### Motoren

- VOLVO Diesel 2 x 100PS mit 2-Blatt Festpropellern
- Lüfter
- 2 x 600l Dieseltanks mit elektr. Füllstandsanzeige (am Kartentisch)
- Dieselfilter
- Schließventile für Tanks

### Sanitär

- 1.150l Frischwassertanks mit elektrischer Füllstandsanzeige am Kartentisch
- elektrische Wasserpumpe mit Druckwassersystem und Ausgleichsbehälter
- 2 x 60l Wasserboiler
- elektr. Bilgenpumpe in jedem Motorraum und jeweils 1 separate Pumpe in jedem Rumpf, 4 automatische Bilgenpumpen mit akustischem und visuellem Alarm am Kartentisch, manuelle Pumpe im Cockpit
- Grauwasserkontrolle mit automatischen Pumpen
- 1 zentraler Fäkalientank
- Platz unter dem Salon für 1.150l Grauwassertank

### Elektrizität

- je 1 x 12V Starterbatterie pro Motor
- 2 12V-Lichtmaschinen zum Laden der Motorbatterien
- 1 Set 24V-600Ah Servicebatterien am Kartentisch
- 2 24V-Lichtmaschinen zum Laden der Servicebatterien
- gebündelte Verteilung der 24V Funktionen

- Kontrolldisplay am Kartentisch
- zweites Kontrollpanel für Hauptfunktionen
- Anzeigen für Tanks, Batterien und Alarm-Management
- freie Steckplätze für weiteres Equipment

### Rigg / Segel / Decksrüstung

- eloxierter Aluminium Mast und Baum
- komplettes stehendes Gut mit Kutter-Stag
- elektrische Genua-Rollanlage
- Großfall, Genuafall, Spifall, Dirk, 3 Reffleinen, Lazy-Jacks, 2 Flaggleinen
- Großfall und Reffleinen umgelenkt zum Steuerstand
- Stopper für alle Fallen, Reffleinen und Dirk
- Navigationsbeleuchtung
- durchgelattetes Großsegel mit 3 Reffs
- Genua mit elektrischer Rollanlage und Fernbedienung am Steuerstand

### Steuerstand

- Decksrüstung zentralisiert zum Steuerstand
- selbstholende Winsch für Großschot
- 2 Winschen für Genuatraveller
- kugelgelagerter Traveller
- selbstholende Winsch für Großfall und Genua Rollanlage
- 2 selbstholende Winschen für Genuaschoten
- Großschottalje
- Stopper für Großschot
- 2 x Traveller-Trimmlinien mit Stoppern

### Sonstiges Equipment

- hydraulisches Steuersystem mit lederbezogenem Steuerrad
- 1 Notpinne
- 1 Steuerkompass
- 3 Winskurbeln mit Halterungen
- 2.000W / 24V Ankerwisch
- Bug- und Heckkörbe, Relingstützen mit 2 Durchzügen
- 2 Bugkörbe mit Sitzen
- Teakbelag auf den beiden unteren Heckplattformen
- 1 Schwimmbadeleiter und Warm-/Kaltwasserdusche auf Plattform Steuerbord
- 6 Festmacherklampen (2xBug / 2xMittschiffs / 2xHeck)

# Preisliste NEW 59

gültig ab 15. Januar 2020

	netto	inkl. 19% MwSt.	
NEW 59 CHARTER	1.333.200,00	1.586.508,00	
NEW 59 MAESTRO	1.302.900,00	1.550.451,00	
Layout 1-Pantry oben, Doppelkabinen Bb Mitte und achtern	Standard	Standard	
Layout 2-Pantry unten, Lounge Salon, Stockbetten Bb. achtern	50.000,00	59.500,00	
Version Grand Large	28.000,00	33.320,00	
Version Oceanic	90.000,00	107.100,00	
Version Comfort	108.000,00	128.520,00	
Konfiguration	Grand Large	Oceanic	Comfort
Vorhänge in den Kabinen	x	x	x
Festmacherpaket + 6 Fender	x	x	x
elektrischer Genua Furler	x	x	x
CST Großsegel durchgelattet	x	x	x
Lazy Jacks	x	x	x
elektrische Ankerwinch 2.000W	x	x	x
elektrische Winch fürs Großfall	x	x	x
2 Bugsitze	x	x	x
eine Warm-/Kaltwasser Deckdusche	x	x	x
Dralon Schutzbezug für Steuerrad	x	x	x
zusätzlicher 7" Multiplex Bildschirm für Verbraucher	x	x	x
vorverkabelte Funkantenne am Masttop	x	x	x
Lazy Bag		x	x
Außenpolster		x	x
Courtesy Außen- und Innenbeleuchtung		x	x
2 elektrische Winschen für die Genuaschot		x	x
1 elektrische Winch für die Großschot		x	x
Seewasser-Drucksystem mit 2 Auslässen		x	x
220V 50 Hz Bordnetz		x	x
Batterieladegerät/Inverter 5.000W /120A		x	x
zusätzliche Frischwasserpumpe			x
Audio / Video Paket für Salon (50" TV)			x
Möbel für die Flybridge			x
Solarpanele 3 x 170 W			x
Pantrymöbel auf der Flybridge			x
<b>Motorisierung</b>			
2 x Volvo - D3 Diesel; 2 x 150 PS	4.400,00	5.236,00	
Aufpreis für Faltpropeller für VOLVO 110 PS Motoren	16.149,00	19.217,31	
Aufpreis für Faltpropeller für VOLVO 150 PS Motoren	16.149,00	19.217,31	
zweiter Gashebel am Kartentisch	4.082,00	4.857,58	
Bugstrahlruder Steuerbordrumpf	18.346,00	21.831,74	
24V Transferpumpe für die Dieseltanks	966,00	1.149,54	
<b>Bezüge / Stoffe / Teppichböden</b>			
Teppichboden für Maestro Version	1.320,00	1.570,80	
Außenpolster in Stoffbezug grau	1.000,00	1.190,00	

Alle Preise verstehen sich in EURO ab Werk  
Änderungen und Irrtümer vorbehalten

# Preisliste NEW 59

gültig ab 15. Januar 2020

netto inkl. 19% MwSt.

Bezüge / Stoffe / Teppichböden		
Außenpolster in Stoffbezug Papyrus (beige)	1.000,00	1.190,00
Außenpolster in PVC grau-anthrazit	1.000,00	1.190,00
Außenpolster in PVC beige-grau	1.000,00	1.190,00
Außenstoffe PVC Papyrus (beige)	1.000,00	1.190,00
Polsterbezüge innen PVC Nature	1.000,00	1.190,00
Polsterbezüge innen PVC Muskat	1.000,00	1.190,00
Polsterbezüge innen Stoff Flanell (dunkelgrau)	1.000,00	1.190,00
Polsterbezüge innen Stoff Granit	1.000,00	1.190,00
Polsterbezüge innen Stoff Argile (weiß-beige)	1.000,00	1.190,00
Polsterbezüge innen Stoff Marble (beige-ocker-grau)	1.000,00	1.190,00
Polsterbezüge innen Stoff Glacier (weiß-grau-türkis)	1.000,00	1.190,00
Ausstattung außen		
Carbon Gangway manuell	1.950,00	2.320,50
HardTop (Segel)	62.700,00	74.613,00
Sonnensegel fürs Cockpit	2.520,00	2.998,80
festes Bimini für die Flybridge	30.801,00	36.653,19
Rundumverkleidung für Cockpit (Kuchenbude)	9.200,00	10.948,00
Aussenabdeckung für Salonfenster als Sonnenschutz	1.684,00	2.003,96
Sonnensegel für Vordeck	3.466,00	4.124,54
Verlängerung für den Teak-Cockpittisch	1.865,00	2.219,35
zweite Badeleiter	1.935,00	2.302,65
Küchenmöbel für die Flybridge (inkl. bei Comfort)	6.070,00	7.223,30
Teak im Cockpit	18.800,00	22.372,00
Flexiteak im Cockpit	21.400,00	25.466,00
Teak Frontcockpit	4.150,00	4.938,50
Flexiteak Frontcockpit	4.480,00	5.331,20
Teak auf den Laufdecks	26.550,00	31.594,50
Flexiteak auf den Laufdecks	29.140,00	34.676,60
Teak auf der Fly	8.950,00	10.650,50
Flexiteak auf der Fly	7.700,00	9.163,00
zusätzliche Festmacherklampen	279,00	332,01
65l Kühlschrank im Cockpit	2.749,00	3.271,31
zwei 65l Kühlschränke im Cockpit	5.047,00	6.005,93
Eiswürfelbereiter im Cockpit	3.330,00	3.962,70
65l Kühlschrank auf der Fly	2.300,00	2.737,00
Gas-Plancha	1.650,00	1.963,50
zwei Frischwasser-Auslässe im Aussenbereich	373,00	443,87
Ausstattung innen		
Safe mit Zahlenschloss	341,00	405,79
Plissees für den Salon	10.850,00	12.911,50
Ausbau der Vorpiek Backbord mit Bett und Nasszelle	19.200,00	22.848,00
Ausbau der Vorpiek Steuerbord mit Bett und Nasszelle	19.200,00	22.848,00
Handläufe in den Niedergängen	484,00	575,96
Cafétisch im Salon elektrisch umbaubar zum Esstisch	7.862,00	9.355,78
zusätzliche elektrische Frischwasserpumpe (inkl. Version Comfort)	1.526,00	1.815,94

Alle Preise verstehen sich in EURO ab Werk  
Änderungen und Irrtümer vorbehalten



# Preisliste NEW 59

gültig ab 15. Januar 2020

netto inkl. 19% MwSt.

Elektrik, Navigation		
zusätzlicher 7" Multiplex Bildschirm zur Anzeige der Verbraucher	1.940,00	2.308,60
Heckkamera	980,00	1.166,20
Radar	2.109,00	2.509,71
HiFi Video Paket für Eignerkabine (40" TV Bildschirm)	4.450,00	5.295,50
Garmin 1 Smart Cruising: 17" Plotter am Steuerstand	17.000,00	20.230,00
Garmin 2 Smart Cruising: je einen 17" Plotter am Steuerstand und Kartentisch	25.000,00	29.750,00
Garmin 3 Smart Cruising: je ein 22" Plotter am Steuerstand und Kartentisch	32.000,00	38.080,00
HiFi für die Flybridge mit 4 Lautsprechern (nur mit Audio und Video Paket Salon)	2.201,00	2.619,19
Audio und Video Paket Salon (50" TV; inkl. bei Version Comfort)	14.850,00	17.671,50
Satelliten Kommunikation	22.712,00	27.027,28
WiFi Verstärker	1.684,00	2.003,96
Pantry und Komfort		
zus. 130l Kühlschrank für Version Pantry unten	1.936,00	2.303,84
zus. 90l Gefrierschrank für Version Pantry unten	1.936,00	2.303,84
zus. 130l Kühlschrank für Version Pantry oben (nicht mit zus. Gefrierschrank)	1.936,00	2.303,84
zus. 90l Gefrierschrank für Version Pantry oben (nicht mit zus. Kühlschrank)	1.936,00	2.303,84
Mikrowelle / Backofen	1.790,00	2.130,10
Zerkleinerer für Spüle	1.270,00	1.511,30
Geschirrspüler (12 Gedecke)	2.050,00	2.439,50
Waschmaschine 5kg - 220V (nur mit Oceanic oder Comfort oder Inverter)	1.158,00	1.378,02
Waschmaschine/Trockner (nur mit Oceanic oder Comfort oder Inverter)	1.941,00	2.309,79
Weintemperierschrank für 23 Flaschen	2.974,00	3.539,06
Aufpreis für elektrisches WC für Gästekabine (pro Stück)	1.091,00	1.298,29
Cold water fountain	4.450,00	5.295,50
mechanisches Belüftungssystem für alle Kabinen	5.575,00	6.634,25
Grauwassertank	6.529,00	7.769,51
Klimaanlage (nur mit Generator 17kW oder Fisher Panda 12kW)	45.614,00	54.280,66
Elektrik und Beleuchtung		
Mastbeleuchtung	4.657,00	5.541,83
Unterwasserbeleuchtung 2x 50W	3.457,00	4.113,83
zusätzliche AGM Batterie 24 V 150 Ah	1.464,00	1.742,16
Solarpaneele 3 x 170W (inkl. bei Version Comfort)	4.721,00	5.617,99
zusätzlicher Landanschluss 220V-60Hz	1.211,00	1.441,09
zusätzliche 220V Steckdosen	1.545,00	1.838,55
Generator 17 kW 220V 50Hz	23.978,00	28.533,82
2 synchronisierbare Generatoren Fisher Panda 12kW 220V 50Hz	41.348,00	49.204,12

# Preisliste NEW 59

gültig ab 15. Januar 2020

netto inkl. 19% MwSt.

Elektrik und Beleuchtung		
Trinkwasseraufbereiter 220l/h (nur mit Generator 17kW oder Fisher Panda 12kW)	16.437,00	19.560,03
Vorinstallation für Wasseraufbereiter	412,00	490,28
galvanischer Isolator	723,00	860,37
Besegelung und Rigg		
Gennaker (nur mit Opt. Gennaker Rollanlage und Equipment)	13.980,00	16.636,20
Stageegel mit elektrischer Rollanlage	17.800,00	21.182,00
Mast und Baum weiß lackiert	10.434,00	12.416,46
Carbonmast	125.000,00	148.750,00
HYDRANET Performance Segel	24.600,00	29.274,00
Kanu Baum mit LazyBag (nur mit Mast und Baum weiß lackiert)	11.146,00	13.263,74
Gennakerrollanlage und Equipment (ohne Winsch)	10.843,00	12.903,17
2 Leinenschneider	539,00	641,41
Ankerwinschbedieneinheit am Steuerstand	807,00	960,33
hydraulische Alu-Davits und SUP craddle	13.800,00	16.422,00
hydraulische Tenderplattform (max. 450kg)	50.240,00	59.785,60
2 Festmacherwischen im Cockpit	6.450,00	7.675,50
Carbon Steuerrad	5.060,00	6.021,40
Sicherheit		
Sicherheitsausrüstung (ohne Rettungsinsel)	4.466,00	5.314,54
Nebelhorn mit 2 Bedieneinheiten	1.117,00	1.329,23
Rettungsinsel MP6 im Container (für 6 Personen)	1.500,00	1.785,00
Rettungsinsel MP8 im Container (für 8 Personen)	1.680,00	1.999,20
Rettungsinsel MP10 im Container (für 10 Personen)	1.850,00	2.201,50
40kg Anker mit Kette 14mm (nicht mit Sucherheitsausrüstung)	2.195,00	2.612,05
Auslieferung		
Antifouling mit Epoxy Primer	6.840,00	8.139,60
Dokumentenerstellung für Ausfuhr aus Frankreich	380,00	452,20
Indienststellung durch Fountaine Pajot (Launching, Kalibrierung, Test) & einfache Übergabe	14.200,00	16.898,00
Indienststellung durch Fountaine Pajot (Launching, Kalibrierung, Test) & umfangreiche Übergabe durch Kerstin Pieper Yacht Management (Weltumsegler) inkl. 3 Tage Einweisung, Coaching an Bord und Unterstützung	17.800,00	21.182,00